

UPM-Kymmene Oyj, Kaukas
Stora Enso Oyj, Imatran tehtaat
Stora Enso Wood Products Oy Ltd, Honkalahden saha
Metsä Fibre Oy, Joutseno
Metsä Board Oyj
MetsäGroup
Kemira Chemicals Oy
Ovako Imatra Oy Ab
Lappeenrannan Lämpövoima Oy
Imatran vesi

SAIMA

Etelä-Saimaan vesistötarkkailu talvella 2025

1. Yleistä

Etelä-Saimaan tarkkailu perustuu pistekuormittajille ympäristöluvista annettuihin velvoitteisiin seurata jätevesiensä vaikutusta vesistössä. Tämä tarkkailu toteutetaan yhteistarkkailuna ja suoritetaan 7.5.2011 valmistuneen Etelä-Saimaan vesistötarkkailuohjelman mukaan (SVYT 870/11).

Veden kokonaislaadun kehityksen seurannassa käytetään matemaattista vedenlaatumallia (Saukkonen, Vesitalous 6/91 ja 3/92). Vedenlaatuindeksi koostuu talvella seitsemästä vedenlaatutekijästä: happi, väri, sameus, COD_{Mn}, kokonaisfosfori, natrium ja sähkönjohtavuus. Indeksillä vertaillaan vedenlaatua Kylänien pohjoispuoliseen veden laatuun (indeksiluku 1, erinomainen). Indeksillä voi saada arvoja välillä 1–6 (taulukko 1). Vedenlaatumallissa mittaushetken vedenlaatua verrataan siis tarkkailuvesistön oletettuun luonnontilaan, eli ihannetilaan. Vedenlaatuindeksin lisäksi raportissa on tarkasteltu alueittain keskeisten vedenlaatumuuttujien vuotuista vaihtelua.

Taulukko 1. Vedenlaatuindeksin vedenlaatu luokat.

Vedenlaatu luokat	
1 - 1,34	Erinomainen
1,35 - 1,64	Erinomainen/hyvä tai hyvä/erinomainen
1,65 - 2,34	Hyvä
2,35 - 2,64	Hyvä/tydyttävä
2,65 - 3,34	tydyttävä
3,35 - 3,64	tydyttävä/välttävä
3,65 - 4,34	välttävä
4,35 - 4,64	välttävä/huono
4,65 - 5,34	huono
5,35 - 5,64	huono/erittäin huono

Jonkin verran vaihtelua vedenlaatu parametrien arvoissa on havaittu myös Hie-tasaaren referenssipisteellä (022). Suurinta hajonta on ollut väriluvussa sekä typpipitoisuudessa.

Alkutilven näytteet otettiin kolmelta pisteeltä (002, 129 ja 017) 6.2.2025 ja var-sinainen kevättalven laaja näytekierrös tehtiin 11.3.–27.3.2025. Kytösen näyte-pisteeltä (046) ei päästy ottamaan näytteitä haastavien olosuhteiden vuoksi. Vuoksen näytteet otettiin 4.3.2025. Laajan näytekierröksen aikana Saimaan ve-denpinta oli 12 cm ajankohdan keskivedenkorkeuden alapuolella (Saimaa, Lau-ritsala 0411200). Vedenlaadun alueellinen kehitys on esitetty liitekuvassa (liite 2). Liitekartassa (liite 3) näytekierröksen aikana vallinnutta vedenlaatua kuva-taan näytepisteittäin yksinkertaistetulla vedenlaatu luokittelulla.

2. Vesistö tarkkailun tulokset

Alkutilven suppea näytekierrös itäisellä Pien-Saimaalla

Jään paksuus oli helmikuun alussa itäisellä Pien-Saimaalla 7–14 cm. Metsäte-ollisuuden jätevedet virtasivat väkevinä Lamposaaren (129), Pappilansalmen (002) ja Haukiselän (017) pisteillä pohjanläheisessä vesikerroksessa, mistä ker-toivat korkeat natriumpitoisuudet ja sähkönjohtavuuden arvot alusvedessä. Ve-denlaatu oli myös muiden vedenlaatu parametrien mukaan selvästi heikompa-a pohjanläheisessä kerroksessa kuin muissa syvyyksissä. Kaiken kaikkiaan itäi-sen Pien-Saimaan vesi oli alkutilven näytekierröksellä keskimäärin kirkasta, lie-västi humuksista ja ravinne pitoisuuksiltaan karua.

Kevättalven laaja näytekierros koko tarkkailualueella

Kevättalvella jään paksuus vaihteli eteläisellä Saimaalla 7–48 cm välillä lukuun ottamatta Vehkataipaleen (012) sulana ollutta näytepistettä.

Kevättalvella 2025 Vehkataipaleelta (012) Pien-Saimaalle pumpattu vesi oli laadultaan erinomaista/hyvä, sameusarvon perusteella kirkasta, väriluvun ja kemiallisen hapenkulutuksen (COD_{Mn}) perusteella lievästi humuksista ja ravinnepitoisuuksien perusteella karua. Sähkönjohtavuus ja natriumpitoisuus olivat alhaiset, joten jätevesien vaikutusta vedenlaatuun ei ollut havaittavissa. Pien-Saimaalle pumpattavan veden laatu vastasi pitkälti 2000-luvun keskiarvoa (taulukko 2). Mikonsaaren (001) edustalla vedenlaatu oli maaliskuussa 2025 hyvää mutta hieman 2000-luvun keskiarvoa heikompaa normaalia korkeamman sameuden takia. Muilta osin vedenlaatuparametrit olivat kutakuinkin 2000-luvun talvien keskiarvossa. Näiden kahden mittauspisteen välissä Vehkasalonselällä (092) vedenlaatu oli vain tyydyttävää, sillä Kaukaan jätevedet olivat virranneet päävirtaussuunnan vastaisesti pohjanläheisessä vesikerroksessa Mikonsaaren ohi ja kerääntyneen Vehkasalonselän syvänteisiin. Jätevesien takia pohjanläheinen vedenlaatu oli selvästi heikentynyttä ja täten vaikutti ratkaisevasti pisteen keskimääräiseen vedenlaatuun. Pappilansalmessa (002) vesi oli laadultaan jälleen hyvää ja jopa hieman parempaa kuin alkutalven suppealla näytekierroksella. Parempi vedenlaatu johtui siitä, että tällä kertaa pohjanläheisessä vesikerroksessa ei havaittu Kaukaan puhdistettuja jätevesiä niin voimakkaina kuin alkutalvella. Pappilansalmen vedenlaatu oli suunnilleen 2000-luvun keskiarvossa ja oikeastaan vain veden humuksisuus sekä sameus olivat aavistuksen normaalia heikompia. Vedenlaatatuloksien perusteella Pappilansalmen vesi oli karua, kirkasta ja lievästi humuksista. Metsäteollisuuden jätevesien vaikutus vedenlaatuun ei ollut merkittävää.

Luukkaansalmessa (003) vedenlaatu oli maaliskuussa 2025 vain välttävää, kuitenkin hieman 2000-luvun keskiarvoa parempaa niin indeksin kuin jokaisen vedenlaatutekijänkin paitsi hapen osalta. Pohjanläheisessä vesikerroksessa metsäteollisuuden jätevesistä kertovat natriumpitoisuus ja sähkönjohtavuus olivat erittäin korkeita. Korkean jätevesipitoisuuden takia myös muut vedenlaatuparametrit olivat pintaveteen nähden heikompia. Vesi oli Luukkaansalmessa maaliskuussa keskimäärin lievästi rehevää, humuksista ja lievästi sameaa. Tuosa-Mantereen näytepisteellä (006) vesi oli laadultaan hieman parempaa kuin Luukkaansalmessa, ollen kuitenkin edelleen välttävällä tasolla. Keskimääräinen jätevesipitoisuus oli hieman Luukkaansalmea pienempi, jonka johdosta jokainen vedenlaatuparametri oli hieman Luukkaansalmea paremmalla tasolla. Vedenlaatu talvella 2025 oli Tuosa-Mantereella niin ikään hieman 2000-luvun talvien keskiarvoa parempaa. Tuosa-Mantereen näytepisteellä vesi oli keskimäärin lievästi rehevää, humuksista ja lievästi sameaa. Eniten vedenlaatua heikensivät sähkönjohtavuus ja natriumpitoisuus. Lamposaaren pisteen (129) vedenlaatu

oli maaliskuussa 2025 tyydyttävää ja 2000-luvun keskiarvoa paremmalla tasolla jokaisen vedenlaatuparametrin suhteen lukuun kokonaisfosforipitoisuutta, joka oli hieman normaalia tasoaan korkeampi. Pisteellä oli havaittavissa jätevesien vaikutusta alkutalven tavoin ja metsäteollisuuden jätevesistä kertova natriumpitoisuus olikin vedenlaatua eniten heikentänyt tekijä. Puikkosaaren (008) pisteellä vesi oli laadultaan tyydyttävää ja niin ikään parempaa kuin yleensä 2000-luvulla. Jätevesistä kertovat natriumpitoisuus ja sähkönjohtavuus olivat jo selvästi Tuosa-Mantereen arvoja matalampia, kertoen kuitenkin Kaukaan jätevesien virranneen kevättalvesta selkävessille pääasiassa alueen syvempää reittiä Hirvisaaren länsipuolelta. Vesi oli Puikkosaarella maaliskuussa 2025 karua, humuksista ja kirkasta. Eniten vedenlaatua heikensivät sähkönjohtavuus ja natriumpitoisuus. Parkkarinsaaren havaintopaikalle tultaessa (118) vedenlaatu oli jo tyydyttävällä tasolla ja Laitniemessä (575) hyvä. Natriumpitoisuus sekä sähkönjohtavuus pienenivät pisteeltä toiselle vedenlaadun parantuessa. Alueellisella tasolla Lauritsalan edustan vedenlaatuindeksi sai tyydyttävän/välttävän indeksiarvon 3,36, joka oli vuosien 2000–2024 seurantajakson keskiarvoa parempaa. Eniten Lauritsalan edustan vedenlaatua talvella 2025 heikensivät sähkönjohtavuus ja natriumpitoisuus.

Haukiselän alueella veden kokonaislaatu oli heikointa Päihänniemen (019) ja Sikosalon (136) näytepisteillä, joilla vedenlaatua heikensi eniten jätevesistä kertovat natrium ja sähkönjohtavuus. Sikosalon ja Päihänniemen pisteiden tyydyttävään vedenlaatuun vaikuttivat korkeampi jätevesipitoisuus, jonka takia myös ravinne- ja humuspitoisuudet olivat muista pisteistä korkeampia. Päihänniemen sekä Sikosalon vedenlaatu onkin ollut tyypillisesti Haukiselän alueen heikointa. Sikosalossa vedenlaatu oli nyt aavistuksen 2000-luvun keskiarvoa heikompaa kuin taas Päihänniemessä se oli hieman parempaa. Kuhaluodolla (016) vedenlaatu oli taas tarkastelujakson keskiarvossa. Haukiselällä (017) ja Kätkytsaarella (018) vedenlaatu oli taas 2000-luvun talvia hieman parempaa. Alueellisesti tarkasteltuna Haukiselän tila (2,84 tyydyttävä) oli 2000-luvun keskiarvoa parempaa. Haukiselän vedet olivat talvella 2025 karuja, lievästi humuksisia, kirkkaita, ja niiden laatua heikensivät eniten metsäteollisuuden jätevedet.

Joutsenon edustan havaintopisteillä (202, 194, 032, 181) vedenlaatu oli talviajalle tyypilliseen tapaan hyvää. Metsäteollisuuden jätevesien vaikutus Joutsenon edustalla vedenlaatuun oli vähäinen. Joutsenon alueella jätevedet virtaavatkin talvisaikaan alusvedessä ja alueelta pois päin eli kohti pohjoista, mikä selittää suurelta osin alueen talviajan hyvää vedenlaatua. Vedenlaatu oli Joutsenon edustan alueella talvella 2025 keskimäärin hyvää ja kutakuinkin 2000-luvun keskiarvossa. Alueen vesi oli maaliskuussa 2025 kirkasta, lievästi humuksista sekä ravinnepitoisuuksiltaan karua.

Honkalahdella (035) veden kokonaislaatu oli hyvää ja 2000-luvun keskiarvoa parempaa, kaikkien vedenlaatuparametrien, paitsi natriumpitoisuuden suhteen.

Eniten pisteen 035 vedenlaatuindeksiä heikensi tyypilliseen tapaan metsäteollisuuden jätevesistä kertova natriumpitoisuus. Kolarinlahdella (036, 037, 038) jätevesien vaikutus oli pieni. Vesi oli sameusarvojen perusteella kirkasta, värilukujen ja COD_{Mn}:n mukaan lievästi humuspitoista ja ravinnepitoisuudet kuvasivat vesialueen olevan karu. Veden kokonaislaatu oli Kolarinlahden mittauspisteillä erinomaista/hyvää ja kutakuinkin kunkin pisteen 2000-luvun keskiarvossa. Eniten pisteiden vedenlaatua heikensi sen humuspitoisuus.

Ilkonselällä (021:46) vedenlaatu oli hyvää/tydyttävää ja kutakuinkin 2000-luvun keskiarvossa. Vedet Ilkonselällä olivat lievästi humuspitoisia, kirkkaita ja tuottavuudeltaan karuja. Eniten vedenlaatuindeksiä heikensivät alusvedessä koholla olleet natrium ja sähkönjohtavuus. Mäntyselän mittauspisteellä (025) vedenlaatu oli hyvää/tydyttävää mutta selvästi 2000-luvun keskiarvoa heikommalla tasolla korkeamman kemiallisen hapenkulutuksen ja happipitoisuuden takia. Ylä-Lylyn näytepisteellä (028) vedenlaatu oli hyvää ja niin ikään selvästi 2000-luvun keskiarvoa heikompaa korkeamman kemiallisen hapenkulutuksen ja happipitoisuuden takia. Vedenlaatu oli kuitenkin selkävesien pisteistä parasta ja vedenlaatu siis parani etelään mentäessä johtuen pohjanmuodoista. Jätevedet, joiden tiheys on suuri pyrkivät talvella kulkemaan syvänteisiin, eli tässä tapauksessa Ilkonselälle. Selkävesien alueellinen vedenlaatuindeksi sai arvon 2,41, joka vastaa hyvää/tydyttävää ja oli selvästi 2000-luvun keskiarvotasoa heikompi.

Kytösen näytepisteeltä (046) ei saatu näytettä maaliskuussa 2025 heikon jäätilanteen vuoksi. Tiurunien (041:165) näytepisteellä vedenlaatu oli hyvää ja selvästi 2000-luvun keskiarvoa parempaa johtuen normaalia pienemmästä natriumpitoisuudesta ja sähkönjohtavuudesta. Tattarin (047) näytepisteellä vedenlaatu oli niin ikään hyvää ja vastasi 2000-luvun talvien keskiarvoa.

Stora Enson edustalta hieman eteenpäin Vatavalkaman (048:49) pisteellä jätevedet olivat kerrostuneet voimakkaasti pohjan lähelle, kuten se oli myös Vuoksenniskan (050) pisteellä ja Kalliosaaren pisteellä (049). Näistä jokaisella pisteellä vedenlaatu oli selvästi normaalia huonommalla tasolla ja se näkyi lähes jokaisessa vedenlaatutekijässä. Vatavalkaman ja Kalliosaaren vedenlaatu oli indeksin mukaan tyydyttävää ja Vuoksenniskalla se oli juuri ja juuri hyvää/tydyttävää. Vatavalkama-Kalliosaaren alueellinen indeksiarvo oli 2,71, kun 2000-luvulla se on ollut keskimäärin 2,38. Alueellinen indeksi oli siis niin ikään selvästi 2000-luvun keskiarvoa huonommalla tasolla. Vesi oli alueella loppupalvella 2025 ravinnepitoisuuksiltaan karua, kirkasta ja lievästi humuspitoista.

Patotien pohjoispuolella Hämeensaaren (053) syvänteessä oli havaittavissa hapen vajausta ja myös fosforipitoisuus, sameus ja väriluku olivat moninkertaisia

pintaveden arvoihin nähden. Vedenlaatuindeksi osoitti vedenlaadun olevan kevättalvella 2025 tyydyttävää ja selvästi 2000-luvun keskiarvoa heikompaa erityisesti heikomman hapen kyllästysasteen takia.

Vuoksessa veden kokonaislaatu oli Tainionkosken (056) ja Vastuupuomin (061) pisteillä hyvää. Vesi oli Vuoksessa molemmilla pisteillä maaliskuussa 2025 lievästi humuksista, karua ja kirkasta, eikä vedenlaadussa ei ollut suuria eroja pisteiden välillä. Eniten vedenlaatua heikensi tyypilliseen tapaan natriumpitoisuus vaikkakin sen pitoisuus oli molemmilla pisteillä poikkeuksellisen matala ja tämän takia molempien pisteiden vedenlaatu olikin 2000-luvun keskiarvoja parempaa.

Kaiken kaikkiaan Etelä-Saimaan tarkkailualueiden keskimääräinen vedenlaatu 2,37 oli hyvää/tyydyttävää ollen 2000-luvun keskiarvossa (2,35 hyvä/tyydyttävä). Vatavalkama-Kalliosaaren sekä selkävesien vedenlaatu oli maaliskuussa 2025 pitkän aikavälin keskiarvoa selvästi huonompaa, kun Lauritsalassa, Haukiselällä ja Tiuruniemessä se oli keskimääräistä parempaa. Joutsenon edustalla vedenlaatu oli taas kutakuinkin 2000-luvun keskiarvossa.

Taulukko 2. Etelä-Saimaan vedenlaatu talvella 2025 ja vuosien 2000–2024 keskiarvona.

Havaintopaikka	Vedenlaatuoluokitus		2000-luvun keskiarvo	
	2025			
001	2,29	hyvä	2,22	hyvä
118	2,88	tyydyttävä	2,81	tyydyttävä
119	1,85	hyvä	1,79	hyvä
012	1,45	erinomainen/hyvä	1,45	erinomainen/hyvä
129	3,07	tyydyttävä	3,21	tyydyttävä
136	3,17	tyydyttävä	3,33	tyydyttävä
016	2,77	tyydyttävä	2,79	tyydyttävä
017	2,54	hyvä/tyydyttävä	2,61	hyvä/tyydyttävä
018	2,77	tyydyttävä	2,80	tyydyttävä
019	3,11	tyydyttävä	3,02	tyydyttävä
002	2,28	hyvä	2,21	hyvä
21:46	2,49	hyvä/tyydyttävä	2,49	hyvä/tyydyttävä
022	1,47	erinomainen/hyvä	1,48	erinomainen/hyvä
025	2,41	hyvä/tyydyttävä	2,26	hyvä
028	2,31	hyvä	2,04	hyvä
003	3,83	välttävä	3,94	välttävä
202	1,95	hyvä	2,08	hyvä
181	2,06	hyvä	1,81	hyvä
032	1,59	erinomainen/hyvä	1,72	hyvä
194	1,97	hyvä	1,85	hyvä
035	2,20	hyvä	2,32	hyvä
036	1,43	erinomainen/hyvä	1,59	erinomainen/hyvä
037	1,52	erinomainen/hyvä	1,53	erinomainen/hyvä
038	1,57	erinomainen/hyvä	1,56	erinomainen/hyvä
041:165	1,66	hyvä	1,85	hyvä
046			1,68	hyvä
047	2,04	hyvä	2,02	hyvä
048:49	2,66	tyydyttävä	2,59	hyvä/tyydyttävä
49	2,78	tyydyttävä	2,04	hyvä
050	2,64	hyvä/tyydyttävä	2,25	hyvä
053	2,83	tyydyttävä	2,67	tyydyttävä
056	1,93	hyvä	2,13	hyvä
575	1,72	hyvä	2,12	hyvä
006	3,69	välttävä	3,81	välttävä
061	2,07	hyvä	2,36	hyvä/tyydyttävä
008	3,24	tyydyttävä	3,49	tyydyttävä/välttävä
092	3,21	tyydyttävä	2,97	tyydyttävä
Kaikkien ka.	2,37	hyvä/tyydyttävä	2,35	hyvä/tyydyttävä

SAVO-KARJALAN YMPÄRISTÖTUTKIMUS OY

Mikael Kraft
limnologi

- Liitteet** Analyysitulokset
Laatuluokituskuva
Näytepiste- ja vedenlaatukartta
Menetelmäkuvaus- ja kokonaisvirhearviotaulukko
- Tiedoksi** Kaakkois-Suomen ELY-keskus
Lappeenrannan seudun ympäristötoimi
Imatran seudun ympäristötoimi

Eteläisen Saimaan vesistötarkkailuohjelma (SAIMA)

Pvm.	Hav.paikka Syvyys (m)	Lämpötilä °C	*O2 mg/l	*O2 % %	*Sameus FTU	*K-aine mg/l	*Sähkönj mS/m	*Alkalin mmol/l	*pH	*Väri mg/l Pt	*CODMn mg/l	*Kok.N µg/l
8.1.2025	SAIMA / 56 Vuoksi, Tainionkoski 056 Klo 11.50; Näytt.ottaja SKY / LLe; Ilm.lt. -2 °C; Tuulsuunt. 61 °; Tuulnop. 3 m/s; Pilv. 8 1/8; 1	0,2	13,5	93	0,36	<0,6	5,93	0,20	7,1	38	8,2	410
8.1.2025	SAIMA / 61 Vuoksi, Vastuupuomi 061 Klo 09.10; Näytt.ottaja SKYT / LLe; Ilm.lt. -2 °C; Tuulsuunt. 61 °; Tuulnop. 3 m/s; Pilv. 8 1/8; 1-9	-0,2	13,9	95	0,63	<0,6	5,87	0,20	7,1	37	8,9	460
6.2.2025	SAIMA / 13R Saimaa, Lamposaari 129 Klo 9:18; Näytt.ottaja SKYT/SSu; Ilm.lt. 0 °C; Tuulsuunt. 160 °; Tuulnop. 2 m/s; Pilv. 8 1/8; 1 3 5	2,6 2,6 2,7	11,3 11,0 9,9	83 81 73	0,51 0,50 0,52		14,2 14,9 14,6		7,1 7,2 7,2	39 39 39	8,5 9,5 9,6	470 440 460
6.2.2025	SAIMA / 17 Saimaa, Haukiselkä 017 Klo 11.10; Näytt.ottaja SKYT / LLe; Ilm.lt. -0,6 °C; Tuulsuunt. 160 °; Tuulnop. 3 m/s; Pilv. 8 1/8; 1 5 9 12	0,4 0,6 2,5 2,9	13,8 13,1 10,8 10,0	95 91 79 74	0,18 0,18 0,44 0,49		4,72 5,64 14,3 15,0		6,9 7,0 7,0 7,1	35 33 38 39	7,4 7,6 9,9 9,7	400 390 440 450
6.2.2025	SAIMA / 2 Saimaa Pappilansalmi 002 Klo 09.10; Näytt.ottaja SKYT/SSu; Ilm.lt. 0 °C; Tuulsuunt. 160 °; Tuulnop. 2 m/s; Pilv. 8 1/8; 1 3 6	0,7 0,7 2,6	11,4 10,8 9,8	80 75 72	0,34 0,35 0,53		5,22 5,24 16,7		7,0 7,0 7,2	31 30 42	7,1 6,9 10	400 420 450
19.2.2025	SAIMA / 56 Vuoksi, Tainionkoski 056 Klo 12:47; Näytt.ottaja SKYT/SSu; Ilm.lt. -10 °C; Tuulsuunt. 310 °; Tuulnop. 1 m/s; Pilv. 0 1/8; 1	0,9	12,2	85	0,27	<0,6	5,83	0,22	7,2	34	7,8	420
19.2.2025	SAIMA / 61 Vuoksi, Vastuupuomi 061 Klo 10:33; Näytt.ottaja SKYT/SSu; Ilm.lt. -10 °C; Tuulsuunt. 310 °; Tuulnop. 1 m/s; Pilv. 0 1/8; 1-9	0,4	13,0	90	0,33	<0,6	5,88	0,21	7,0	34	7,9	400
4.3.2025	SAIMA / 56 Vuoksi, Tainionkoski 056 Klo 08.20; Näytt.ottaja SKYT / LLe; Ilm.lt. 0,6 °C; Tuulsuunt. 220 °; Tuulnop. 5 m/s; Pilv. 8 1/8; 1	0,8	13,2	92	0,24	<0,6	5,42	0,20	7,0	33	7,7	400
4.3.2025	SAIMA / 61 Vuoksi, Vastuupuomi 061 Klo 07.35; Näytt.ottaja SKYT / LLe; Ilm.lt. 0,6 °C; Tuulsuunt. 220 °; Tuulnop. 5 m/s; Pilv. 8 1/8; 1-9	0,4	13,1	90	0,34	<0,6	5,64	0,21	7,0	33	8,0	410
11.3.2025	SAIMA / 092 Saimaa, Vehkasalonkela 092 Klo 10:02; Näytt.ottaja SKYT/SSu; Ilm.lt. -1 °C; Tuulsuunt. 5 °; Tuulnop. 6 m/s; Pilv. 8 1/8; 1 9 12 15	0,9 2,0 2,7 3,3	12,9 10,5 10,5 8,2	91 76 77 62	0,24 0,80 0,69 0,83		4,55 5,87 12,3 22,1		7,1 6,9 7,1 7,1	31 28 33 43	7,8 7,2 8,8 11	400 500 440 460
11.3.2025	SAIMA / 1 Saimaa, Mikonsaari 001 Klo 10:34; Näytt.ottaja SKYT/SSu; Ilm.lt. -1 °C; Tuulsuunt. 5 °; Tuulnop. 6 m/s; Pilv. 8 1/8; 1 5 8 11	0,9 1,2 1,7 2,5	13,1 12,0 11,0 10,4	92 85 79 76	0,33 0,42 0,68 0,69		4,74 5,13 5,81 12,5		7,1 7,0 6,9 7,1	31 27 28 35	7,8 6,6 6,7 8,9	410 400 460 460
11.3.2025	SAIMA / 2 Saimaa Pappilansalmi 002 Klo 12:50; Näytt.ottaja SKYT/SSu; Ilm.lt. -1 °C; Tuulsuunt. 5 °; Tuulnop. 4 m/s; Pilv. 8 1/8; 1 3 6	0,9 1,2 2,5	12,7 12,2 11,4	89 86 83	0,35 0,43 0,56		4,88 5,16 10,8		7,0 7,0 7,2	30 28 35	7,6 7,1 8,8	400 420 440
12.3.2025	SAIMA / 11R Saimaa, Tullisalmi 119 Klo 12:54; Näytt.ottaja SKYT/SSu; Ilm.lt. 0 °C; Tuulsuunt. 85 °; Tuulnop. 4 m/s; Pilv. 5 1/8; 1 3	1,0 1,3	12,9 12,9	90 91	0,32 0,48		4,84 5,26		6,7 6,8	33 36	8,0 8,4	410 410
12.3.2025	SAIMA / 12 Saimaa, Vehkataipale 012 Klo 10:10; Näytt.ottaja SKYT / LLe; Ilm.lt. -4 °C; Tuulsuunt. 60 °; Tuulnop. 3 m/s; Pilv. 4 1/8; 1	0,9	13,5	95	0,18		4,47		6,5	32	7,6	390
12.3.2025	SAIMA / 13R Saimaa, Lamposaari 129 Klo 11:00; Näytt.ottaja SKYT / LLe; Ilm.lt. -3 °C; Tuulsuunt. 90 °; Tuulnop. 7 m/s; Pilv. 4 1/8; 1 3 5	2,3 2,5 3,3	12,6 11,9 11,2	92 87 84	0,50 0,45 0,57		10,3 10,8 13,6		6,6 6,8 6,8	36 36 39	8,6 8,5 9,7	450 450 460
13.3.2025	SAIMA / 3 Saimaa, Luukkaansalmi 003 Klo 10:03; Näytt.ottaja SKYT/SSu; Ilm.lt. -3 °C; Tuulsuunt. 90 °; Tuulnop. 3 m/s; Pilv. 8 1/8; 1 5 9 11	2,8 4,1 3,7 3,7	10,8 9,9 10,5 8,4	80 76 79 64	0,48 0,98 1,1 1,2		11,2 14,7 18,7 20,6		7,2 7,2 7,2 7,0	38 41 45 49	9,6 11 12 13	440 480 490 480
17.3.2025	SAIMA / 18 Saimaa, Kätkysaari 018 Klo 12:23; Näytt.ottaja SKYT/SSu; Ilm.lt. -4 °C; Tuulsuunt. 270 °; Tuulnop. 5 m/s; Pilv. 0 1/8; 1 7 13 17,9	1,0 1,7 3,0 3,2	13,1 13,2 9,9 10,7	92 94 74 80	<0,15 0,25 0,44 0,46		4,59 7,43 13,6 13,9		7,1 7,1 7,0 7,1	32 33 38 39	8,1 8,9 9,9 10	370 410 450 460
17.3.2025	SAIMA / 30 Saimaa, Suomensalo 202 Klo 11:53; Näytt.ottaja SKYT/SSu; Ilm.lt. -4 °C; Tuulsuunt. 270 °; Tuulnop. 5 m/s; Pilv. 0 1/8; 1 3 6 10 14,7	1,0 1,1 1,2 1,4 2,4	13,3 13,7 13,2 13,0 11,7	94 97 93 92 85	0,20 0,17 0,15 0,24 0,31		4,52 4,53 4,50 5,93 11,0		7,0 7,0 7,0 7,0 7,0	32 32 32 33 36	7,4 7,4 7,3 7,5 8,6	380 390 380 390 430

Eteläisen Saimaan vesistöarkkailuohjelma (SAIMA)

Pvm.	Hav.paikka Syyvyys (m)	*Kok-P µg/l	*PO4-P µg/l	*NNO3+N02 µg/l	*Rauta µg/l	*Alumiini µg/l	*Mangaani µg/l	*SO4 mg/l	*Na mg/l	*Enter.al pmy/100ml	*Ent.kokit pmy/100ml	*kloridi mg/l
8.1.2025	SAIMA / 56 Vuoksi, Tainionkoski 056 Klo 11.50; Näytt.ottaja SKY / LLe; Ilm.lt. -2 °C; Tuulsuunt. 61 °; Tuulnop. 3 m/s; Pilv. 8 1/8; 1	6	<2	140	53	40	2,9	9,2	5,0	1	1	3,0
8.1.2025	SAIMA / 61 Vuoksi, Vastuupuomi 061 Klo 09.10; Näytt.ottaja SKY / LLe; Ilm.lt. -2 °C; Tuulsuunt. 61 °; Tuulnop. 3 m/s; Pilv. 8 1/8; 1-9	7	<2	140	69	44	2,6	8,9	4,8	1	1	3,0
6.2.2025	SAIMA / 13R Saimaa, Lamposaari 129 Näkösyv 3,8 m; Kok.syv 6 m; Klo 9:18; Näytt.ottaja SKYT/SSu; Ilm.lt. 0 °C; Tuulsuunt. 160 °; Tuulnop. 2 m/s; Pilv. 8 1/8; 1 3 5	11 9 10							17 19 18			
6.2.2025	SAIMA / 17 Saimaa, Haukiselkä 017 Näkösyv 2,8 m; Kok.syv 13 m; Lum.pak. 0 m; Jäänpak. 0,07 m; Klo 11.10; Näytt.ottaja SKYT / LLe; Ilm.lt. -0,6 °C; Tuulsuunt. 160 °; Tuulnop. 3 m/s; Pilv. 8 1/8; 1 5 9 12	9 7 11 11							3,0 4,2 17 18			
6.2.2025	SAIMA / 2 Saimaa Pappilansalmi 002 Näkösyv 2,4 m; Kok.syv 7 m; Lum.pak. 4 m; Jäänpak. 14 m; Näytt.ottaja SKYT/SSu; Ilm.lt. 0 °C; Tuulsuunt. 160 °; Tuulnop. 2 m/s; Pilv. 8 1/8; 1 3 6	6 7 11							3,5 3,5 21			
19.2.2025	SAIMA / 56 Vuoksi, Tainionkoski 056 Klo 12:47; Näytt.ottaja SKYT/SSu; Ilm.lt. -10 °C; Tuulsuunt. 310 °; Tuulnop. 1 m/s; Pilv. 0 1/8; 1	5	3	150	50	38	2,4	8,4	5,0	0	0	2,9
19.2.2025	SAIMA / 61 Vuoksi, Vastuupuomi 061 Klo 10:33; Näytt.ottaja SKYT/SSu; Ilm.lt. -10 °C; Tuulsuunt. 310 °; Tuulnop. 1 m/s; Pilv. 0 1/8; 1-9	5	<2	150	53	42	2,1	8,5	5,2	10	10	3,0
4.3.2025	SAIMA / 56 Vuoksi, Tainionkoski 056 Klo 08.20; Näytt.ottaja SKYT / LLe; Ilm.lt. 0,6 °C; Tuulsuunt. 220 °; Tuulnop. 5 m/s; Pilv. 8 1/8; 1	5	<2	150	48	36	1,7	7,7	4,4	0	0	2,7
4.3.2025	SAIMA / 61 Vuoksi, Vastuupuomi 061 Klo 07.35; Näytt.ottaja SKYT / LLe; Ilm.lt. 0,6 °C; Tuulsuunt. 220 °; Tuulnop. 5 m/s; Pilv. 8 1/8; 1-9	5	<2	160	52	43	2,1	7,7	4,5	1	0	2,7
11.3.2025	SAIMA / 092 Saimaa, Vehkasalonsekä 092 Näkösyv 3,41 m; Kok.syv 16,7 m; Lum.pak. 0 m; Jäänpak. 0,35 m; Klo 10:02; Näytt.ottaja SKYT/SSu; Ilm.lt. -1 °C; Tuulsuunt. 5 °; Tuulnop. 6 m/s; Pilv. 8 1/8; 1 9 12 15	5 10 11 15							2,8 3,7 14 30			
11.3.2025	SAIMA / 1 Saimaa, Mikonsaari 001 Näkösyv 2,60 m; Kok.syv 12 m; Lum.pak. 0 m; Jäänpak. 0,35 m; Klo 10:34; Näytt.ottaja SKYT/SSu; Ilm.lt. -1 °C; Tuulsuunt. 5 °; Tuulnop. 6 m/s; Pilv. 8 1/8; 1 5 8 11	6 8 10 11							3,0 3,3 3,9 15			
11.3.2025	SAIMA / 2 Saimaa Pappilansalmi 002 Näkösyv 3,0 m; Kok.syv 7,0 m; Lum.pak. 0 m; Jäänpak. 0,07 m; Klo 12:50; Näytt.ottaja SKYT/SSu; Ilm.lt. -1 °C; Tuulsuunt. 5 °; Tuulnop. 4 m/s; Pilv. 8 1/8; 1 3 6	6 7 9							3,1 3,4 12			
12.3.2025	SAIMA / 11R Saimaa, Tullisalmi 119 Näkösyv 2,4 m; Kok.syv 4 m; Lum.pak. 0,01 m; Jäänpak. 0,30 m; Klo 12:54; Näytt.ottaja SKYT/SSu; Ilm.lt. 0 °C; Tuulsuunt. 85 °; Tuulnop. 4 m/s; Pilv. 5 1/8; 1 3	7 10							3,2 3,8			
12.3.2025	SAIMA / 12 Saimaa, Vehkataipale 012 Näkösyv 2 m; Kok.syv 2 m; Lum.pak. 0 m; Jäänpak. 0 m; Klo 10.10; Näytt.ottaja SKYT / LLe; Ilm.lt. -4 °C; Tuulsuunt. 60 °; Tuulnop. 3 m/s; Pilv. 4 1/8; 1	7							2,7			
12.3.2025	SAIMA / 13R Saimaa, Lamposaari 129 Näkösyv 1,8 m; Kok.syv 6 m; Lum.pak. 0 m; Jäänpak. 0 m; Klo 11.00; Näytt.ottaja SKYT / LLe; Ilm.lt. -3 °C; Tuulsuunt. 90 °; Tuulnop. 7 m/s; Pilv. 4 1/8; 1 3 5	13 12 11							11 12 17			
13.3.2025	SAIMA / 3 Saimaa, Luukkaansalmi 003 Näkösyv 2,0 m; Kok.syv 12,0 m; Lum.pak. 0,02 m; Jäänpak. 0,15 m; Klo 10:03; Näytt.ottaja SKYT/SSu; Ilm.lt. -3 °C; Tuulsuunt. 90 °; Tuulnop. 3 m/s; Pilv. 8 1/8; 1 5 9 11	11 12 11 17							13 18 25 28			
17.3.2025	SAIMA / 18 Saimaa, Kätkytsaari 018 Näkösyv 2,95 m; Kok.syv 18,9 m; Lum.pak. 0,01 m; Jäänpak. 0,37 m; Klo 12:23; Näytt.ottaja SKYT/SSu; Ilm.lt. -4 °C; Tuulsuunt. 270 °; Tuulnop. 5 m/s; Pilv. 0 1/8; 1 7 13 17,9	6 7 9 9							2,8 6,9 14 16			
17.3.2025	SAIMA / 30 Saimaa, Suomensalo 202 Näkösyv 2,27 m; Kok.syv 15,7 m; Lum.pak. 0,03 m; Jäänpak. 0,34 m; Klo 11:53; Näytt.ottaja SKYT/SSu; Ilm.lt. -4 °C; Tuulsuunt. 270 °; Tuulnop. 5 m/s; Pilv. 0 1/8; 1 3 6 10 14,7	5 5 5 6 7							2,8 2,8 2,5 4,8 12	0	0	

Eteläisen Saimaan vesistötarkkailuohjelma (SAIMA)

Pvm.	Hav.paikka Syvyys (m)	*K mg/l	*Magnesium mg/l	*Kalsium mg/l	Kovuus mmol/l	AOX (A) mg/l	*TOC mg/l	Haju
8.1.2025	SAIMA / 56 Vuoksi, Tainionkoski 056 Klo 11.50; Näytt.ottaja SKY / LLe; Ilm.lt. -2 °C; Tuulsuunt. 61 °; Tuulnop. 3 m/s; Pilv. 8 1/8; 1	1,2	1,3	4,4	0,17	0,037	8,0	hajuton
8.1.2025	SAIMA / 61 Vuoksi, Vastuupuomi 061 Klo 09.10; Näytt.ottaja SKY / LLe; Ilm.lt. -2 °C; Tuulsuunt. 61 °; Tuulnop. 3 m/s; Pilv. 8 1/8; 1-9	1,1	1,3	4,4	0,16	0,029	7,8	hajuton
6.2.2025	SAIMA / 13R Saimaa, Lamposaari 129 Klo 9:18; Näytt.ottaja SKYT/SSu; Ilm.lt. 0 °C; Tuulsuunt. 160 °; Tuulnop. 2 m/s; Pilv. 8 1/8; 1 3 5							hajuton hajuton hajuton
6.2.2025	SAIMA / 17 Saimaa, Haukiselkä 017 Klo 11.10; Näytt.ottaja SKYT / LLe; Ilm.lt. -0,6 °C; Tuulsuunt. 160 °; Tuulnop. 3 m/s; Pilv. 8 1/8; 1 5 9 12							hajuton hajuton hajuton hajuton
6.2.2025	SAIMA / 2 Saimaa Pappilansalmi 002 Klo 12:47; Näytt.ottaja SKYT/SSu; Ilm.lt. 0 °C; Tuulsuunt. 160 °; Tuulnop. 2 m/s; Pilv. 8 1/8; 1 3 6							hajuton hajuton hajuton
19.2.2025	SAIMA / 56 Vuoksi, Tainionkoski 056 Klo 12:47; Näytt.ottaja SKYT/SSu; Ilm.lt. -10 °C; Tuulsuunt. 310 °; Tuulnop. 1 m/s; Pilv. 0 1/8; 1	1,2	1,3	4,4	0,16	0,025	7,6	hajuton
19.2.2025	SAIMA / 61 Vuoksi, Vastuupuomi 061 Klo 10:33; Näytt.ottaja SKYT/SSu; Ilm.lt. -10 °C; Tuulsuunt. 310 °; Tuulnop. 1 m/s; Pilv. 0 1/8; 1-9	1,2	1,3	4,4	0,16	0,023	7,7	hajuton
4.3.2025	SAIMA / 56 Vuoksi, Tainionkoski 056 Klo 08.20; Näytt.ottaja SKYT / LLe; Ilm.lt. 0,6 °C; Tuulsuunt. 220 °; Tuulnop. 5 m/s; Pilv. 8 1/8; 1	1,1	1,2	4,2	0,16	0,020	7,7	hajuton
4.3.2025	SAIMA / 61 Vuoksi, Vastuupuomi 061 Klo 07.35; Näytt.ottaja SKYT / LLe; Ilm.lt. 0,6 °C; Tuulsuunt. 220 °; Tuulnop. 5 m/s; Pilv. 8 1/8; 1-9	1,2	1,3	4,2	0,16	0,021	7,5	hajuton
11.3.2025	SAIMA / 092 Saimaa, Vehkasalonselkä 092 Klo 10:02; Näytt.ottaja SKYT/SSu; Ilm.lt. -1 °C; Tuulsuunt. 5 °; Tuulnop. 6 m/s; Pilv. 8 1/8; 1 9 12 15							hajuton hajuton hajuton hajuton
11.3.2025	SAIMA / 1 Saimaa, Mikonsaari 001 Klo 10:34; Näytt.ottaja SKYT/SSu; Ilm.lt. -1 °C; Tuulsuunt. 5 °; Tuulnop. 6 m/s; Pilv. 8 1/8; 1 5 8 11							hajuton hajuton hajuton hajuton
11.3.2025	SAIMA / 2 Saimaa Pappilansalmi 002 Klo 12:50; Näytt.ottaja SKYT/SSu; Ilm.lt. -1 °C; Tuulsuunt. 5 °; Tuulnop. 4 m/s; Pilv. 8 1/8; 1 3 6							hajuton hajuton hajuton
12.3.2025	SAIMA / 11R Saimaa, Tullisalmi 119 Klo 12:54; Näytt.ottaja SKYT/SSu; Ilm.lt. 0 °C; Tuulsuunt. 85 °; Tuulnop. 4 m/s; Pilv. 5 1/8; 1 3							hajuton hajuton
12.3.2025	SAIMA / 12 Saimaa, Vehkataipale 012 Klo 10.10; Näytt.ottaja SKYT / LLe; Ilm.lt. -4 °C; Tuulsuunt. 60 °; Tuulnop. 3 m/s; Pilv. 4 1/8; 1							hajuton
12.3.2025	SAIMA / 13R Saimaa, Lamposaari 129 Klo 11.00; Näytt.ottaja SKYT / LLe; Ilm.lt. -3 °C; Tuulsuunt. 90 °; Tuulnop. 7 m/s; Pilv. 4 1/8; 1 3 5							hajuton hajuton hajuton
13.3.2025	SAIMA / 3 Saimaa, Luukkaansalmi 003 Klo 10:03; Näytt.ottaja SKYT/SSu; Ilm.lt. -3 °C; Tuulsuunt. 90 °; Tuulnop. 3 m/s; Pilv. 8 1/8; 1 5 9 11							hajuton hajuton hajuton hajuton
17.3.2025	SAIMA / 18 Saimaa, Kätkytsaari 018 Klo 12:23; Näytt.ottaja SKYT/SSu; Ilm.lt. -4 °C; Tuulsuunt. 270 °; Tuulnop. 5 m/s; Pilv. 0 1/8; 1 7 13 17,9							hajuton hajuton hajuton hajuton
17.3.2025	SAIMA / 30 Saimaa, Suomensalo 202 Klo 11:53; Näytt.ottaja SKYT/SSu; Ilm.lt. -4 °C; Tuulsuunt. 270 °; Tuulnop. 5 m/s; Pilv. 0 1/8; 1 3 6 10 14,7							hajuton hajuton hajuton hajuton hajuton

Eteläisen Saimaan vesistö tarkkailuohjelma (SAIMA)

Pvm.	Hav.paikka Syvyys (m)	Lämpötilä °C	*O2 mg/l	*O2 % %	*Sameus FTU	*K-aine mg/l	*Sähkönj mS/m	*Alkalin mmol/l	*pH	*Väri mg/l Pt	*CODMn mg/l	*Kok.N µg/l
17.3.2025	SAIMA / 31R Saimaa, Suomensalo 181	Näkösyv 2,37 m; Kok.syv 7,8 m; Lum.pak. 0,03 m; Jäänpak. 0,39 m; Klo 12:50; Näytt.ottaja SKYT/SSu; Ilm.lt. -3 °C; Tuulisuunt. 270 °; Tuulinop. 5 m/s; Pilv. 0 1/8;										
	1	1,0	12,8	90	0,19		4,55		7,1	32	7,3	400
	3	1,2	13,4	94	0,18		4,73		7,1	32	7,7	380
	6,8	2,3	11,0	80	0,33		10,5		7,0	32	8,8	430
17.3.2025	SAIMA / 32 Saimaa, Pulpinselkä 032	Näkösyv 3,0 m; Kok.syv 11 m; Lum.pak. 0,03 m; Jäänpak. 0,39 m; Klo 13:06; Näytt.ottaja SKYT/SSu; Ilm.lt. -3 °C; Tuulisuunt. 270 °; Tuulinop. 5 m/s; Pilv. 0 1/8;										
	1	1,0	13,5	95	0,19		4,58		7,1	34	8,3	380
	4	1,2	13,3	94	0,18		4,56		7,1	32	8,0	380
	7	2,4	12,9	94	0,20		5,31		7,0	32	8,3	390
	10	3,2	12,5	93	0,23		4,90		7,1	30	7,8	390
17.3.2025	SAIMA / 33R Saimaa, Muukonsaari 194	Näkösyv 2,58 m; Kok.syv 12,9 m; Lum.pak. 0,04 m; Jäänpak. 0,39 m; Klo 9:39; Näytt.ottaja SKYT/SSu; Ilm.lt. -7 °C; Tuulisuunt. 300 °; Tuulinop. 6 m/s; Pilv. 0 1/8;										
	1	1,1	13,0	92	0,19		4,51		7,0	31	7,3	380
	3	1,2	13,4	95	0,18		4,51		7,1	31	7,4	380
	6	1,2	13,5	95	0,22		4,51		7,1	32	7,3	390
	8	1,6	12,8	92	0,23		5,19		7,0	32	7,7	390
	11	2,2	12,9	94	0,34		11,9		7,1	37	9,6	420
17.3.2025	SAIMA / 35 Saimaa, Honkalahti 025	Näkösyv 2,50 m; Kok.syv 7,7 m; Lum.pak. 0,01 m; Jäänpak. 0,37 m; Klo 10:06; Näytt.ottaja SKYT/SSu; Ilm.lt. -7 °C; Tuulisuunt. 300 °; Tuulinop. 6 m/s; Pilv. 0 1/8;										
	1	1,0	13,6	96	0,25		4,55		7,1	31	7,8	380
	3	1,2	13,0	92	0,20		4,64		7,1	32	7,8	410
	5	1,3	13,7	97	0,23		5,29		7,0	32	7,7	400
	6,7	2,0	13,1	94	0,29		13,5		7,1	41	10	410
17.3.2025	SAIMA / 36 Saimaa, Kolarinlahti 036	Näkösyv 2,33 m; Kok.syv 5,2 m; Lum.pak. 0,04 m; Jäänpak. 0,39 m; Klo 11:08; Näytt.ottaja SKYT/SSu; Ilm.lt. -5 °C; Tuulisuunt. 300 °; Tuulinop. 6 m/s; Pilv. 0 1/8;										
	1	0,9	13,5	95	0,24		4,51		7,1	32	7,3	390
	4,2	1,2	13,7	97	0,19		4,54		7,1	32	7,5	380
17.3.2025	SAIMA / 37 Saimaa, Kolarinlahti 037, Haapaniemi	Näkösyv 2,68 m; Kok.syv 7,2 m; Lum.pak. 0,04 m; Jäänpak. 0,35 m; Klo 10:50; Näytt.ottaja SKYT/SSu; Ilm.lt. -5 °C; Tuulisuunt. 300 °; Tuulinop. 6 m/s; Pilv. 0 1/8;										
	1	1,0	13,4	94	0,18		4,54		7,1	32	7,5	380
	3	1,1	13,2	93	0,21		4,53		7,1	32	7,7	380
	6,2	1,7	12,9	92	0,23		4,66		7,0	32	7,8	380
17.3.2025	SAIMA / 38 Saimaa, Arposenniemi 038, Työsaaren itäpuoli	Näkösyv 2,0 m; Kok.syv 9,2 m; Lum.pak. 0,03 m; Jäänpak. 0,39 m; Klo 10:32; Näytt.ottaja SKYT/SSu; Ilm.lt. -5 °C; Tuulisuunt. 220 °; Tuulinop. 6 m/s; Pilv. 0 1/8;										
	1	1,0	13,5	95	0,21		4,53		7,1	32	8,1	380
	3	1,1	13,6	96	0,23		4,50		7,1	32	7,8	380
	8,2	2,1	13,2	96	0,22		5,42		7,1	32	7,8	390
18.3.2025	SAIMA / 21 Saimaa, Ilkonnelkä 021 46	Näkösyv 2,9 m; Kok.syv 60 m; Lum.pak. 0,02 m; Jäänpak. 0,25 m; Klo 14:50; Näytt.ottaja SKYT / LLe; Ilm.lt. 1 °C; Tuulisuunt. 220 °; Tuulinop. 3 m/s; Pilv. 8 1/8;										
	1	1,0	12,7	89	0,19		4,69		7,0	34	7,6	400
	10	1,5	12,7	91	0,17		4,90		7,0	34	7,7	400
	20	1,5	12,5	89	0,18		5,28		7,0	34	8,2	400
	40	2,0	11,3	82	0,29		11,7		7,0	38	9,8	430
	50	2,1	11,0	80								
	59	2,3	11,2	82	0,37		13,2		7,1	39	10	440
18.3.2025	SAIMA / 25 Saimaa, Mäntyselkä 025	Näkösyv 2,2 m; Kok.syv 40 m; Lum.pak. 0,10 m; Jäänpak. 0,48 m; Klo 13:05; Näytt.ottaja SKYT / LLe; Ilm.lt. 1 °C; Tuulisuunt. 220 °; Tuulinop. 3 m/s; Pilv. 8 1/8;										
	1	1,2	12,8	90	0,16		4,36		7,0	33	8,2	400
	10	1,2	12,9	91	0,16		4,34		7,0	33	8,2	390
	20	1,8	11,8	85	0,20		7,97		7,0	33	8,7	420
	30	2,1	10,6	77	0,26		9,88		7,0	34	9,2	440
	39	2,4	10,9	79	0,39		10,3		7,0	35	8,4	450
18.3.2025	SAIMA / 28 Saimaa, Ylä-Lyly 028	Näkösyv 2,6 m; Kok.syv 27 m; Lum.pak. 0,03 m; Jäänpak. 0,38 m; Klo 12:00; Näytt.ottaja SKYT / LLe; Ilm.lt. 1 °C; Tuulisuunt. 220 °; Tuulinop. 3 m/s; Pilv. 8 1/8;										
	1	1,2	12,7	90	0,16		4,34		7,0	33	8,4	420
	10	1,4	12,8	91	0,17		4,39		7,0	33	8,1	430
	15	1,7	12,5	90	0,15		4,89		6,9	32	8,2	420
	26	2,9	8,1	60	0,28		12,5		6,8	35	9,0	490
18.3.2025	SAIMA / 41 Saimaa, Tiurunieniemi 041 165	Näkösyv 2,3 m; Kok.syv 17 m; Lum.pak. 0,03 m; Jäänpak. 0,16 m; Klo 10:15; Näytt.ottaja SKYT / LLe; Ilm.lt. 1 °C; Tuulisuunt. 220 °; Tuulinop. 3 m/s; Pilv. 8 1/8;										
	1	1,2	13,1	93	0,15		4,45		7,0	33	7,6	380
	5	1,4	13,1	93	0,20		4,45		7,0	32	8,1	370
	9	1,4	12,9	92	<0,15		4,46		7,0	33	8,1	370
	12	1,6	12,4	88	0,40		4,97		6,9	32	8,3	380
	16	1,7	11,8	85	0,18		6,81		6,9	32	8,4	450
20.3.2025	SAIMA / 15R Saimaa, Sikosalo 136	Näkösyv 2,2 m; Kok.syv 12 m; Lum.pak. 0 m; Jäänpak. 0,15 m; Klo 11:30; Näytt.ottaja SKYT / LLe; Ilm.lt. 4 °C; Tuulisuunt. 200 °; Tuulinop. 4 m/s; Pilv. 8 1/8;										
	1	2,1	13,8	100	0,19		4,92		7,1	33	8,4	370
	5	3,0	11,2	83	0,46		12,7		7,1	39	9,7	420
	8	3,5	10,4	78	0,64		15,5		7,1	40	8,7	460
	11	3,9	10,4	79	0,71		16,8		7,1	42	9,9	410
20.3.2025	SAIMA / 16 Saimaa, Kuhaluoto 016	Näkösyv 2,1 m; Kok.syv 15 m; Lum.pak. 0 m; Jäänpak. 0,17 m; Klo 12:35; Näytt.ottaja SKYT / LLe; Ilm.lt. 4 °C; Tuulisuunt. 200 °; Tuulinop. 4 m/s; Pilv. 8 1/8;										
	1	1,3	13,7	97	0,18		4,77		7,2	31	6,7	340
	5	1,6	13,3	95	0,21		5,76		7,1	34	7,3	360
	10	2,9	10,7	79	0,49		14,0		7,1	40	9,1	420
	14	3,6	10,3	78	0,55		15,3		7,1	42	9,8	430
20.3.2025	SAIMA / 17 Saimaa, Haukiselkä 017	Näkösyv 2,3 m; Kok.syv 13 m; Lum.pak. 0 m; Jäänpak. 0,24 m; Klo 13:45; Näytt.ottaja SKYT / LLe; Ilm.lt. 4 °C; Tuulisuunt. 200 °; Tuulinop. 4 m/s; Pilv. 8 1/8;										
	1	1,2	13,6	96	0,17		4,75		7,1	33	7,1	360
	5	1,2	13,6	96	0,18		4,70		7,1	33	7,4	380
	9	2,2	11,4	83	0,34		10,6		7,0	37	8,6	420
	12	3,4	10,4	78	0,47		15,0		7,1	41	9,4	450

Eteläisen Saimaan vesistötarkkailuohjelma (SAIMA)

Pvm.	Hav.paikka Syvyys (m)	*Kok-P µg/l	*PO4-P µg/l	*NNO3+N02 µg/l	*Rauta µg/l	*Alumiini µg/l	*Mangaani µg/l	*SO4 mg/l	*Na mg/l	*Enter.al pmy/100ml	*Ent.kokit pmy/100ml	*kloridi mg/l
17.3.2025	SAIMA / 31R Saimaa, Suomensalo 181 Klo 12:50; Näytt.ottaja SKYT/SSu; Ilm.lt. -3 °C; Tuulisuunt. 270 °; Tuulnop. 5 m/s; Pilv. 0 1/8;											
	1	7							2,8	0	0	
	3	6							3,1			
	6,8	8							10	0	0	
17.3.2025	SAIMA / 32 Saimaa, Pulpinselkä 032 Klo 13:06; Näytt.ottaja SKYT/SSu; Ilm.lt. -3 °C; Tuulisuunt. 270 °; Tuulnop. 5 m/s; Pilv. 0 1/8;											
	1	6							2,9	0	0	
	4	6							2,9			
	7	5							4,0			
	10	5							3,0	0	0	
17.3.2025	SAIMA / 33R Saimaa, Muukonsaari 194 Klo 9:39; Näytt.ottaja SKYT/SSu; Ilm.lt. -7 °C; Tuulisuunt. 300 °; Tuulnop. 6 m/s; Pilv. 0 1/8;											
	1	6							2,8	0	0	
	3	4							2,8			
	6	5							2,9			
	8	4							3,8			
	11	7							13	1	0	
17.3.2025	SAIMA / 35 Saimaa, Honkalahti 025 Klo 10:06; Näytt.ottaja SKYT/SSu; Ilm.lt. -7 °C; Tuulisuunt. 300 °; Tuulnop. 6 m/s; Pilv. 0 1/8;											
	1	6							2,9	0	0	
	3	5							3,0			
	5	6							3,9			
	6,7	8							17	0	0	
17.3.2025	SAIMA / 36 Saimaa, Kolarinlahti 036 Klo 11:08; Näytt.ottaja SKYT/SSu; Ilm.lt. -5 °C; Tuulisuunt. 300 °; Tuulnop. 6 m/s; Pilv. 0 1/8;											
	1	6							2,5	0	0	
	4,2	5							2,9	0	0	
17.3.2025	SAIMA / 37 Saimaa, Kolarinlahti 037, Haapaniemi Klo 10:50; Näytt.ottaja SKYT/SSu; Ilm.lt. -5 °C; Tuulisuunt. 300 °; Tuulnop. 6 m/s; Pilv. 0 1/8;											
	1	5							2,9	0	0	
	3	5							2,9			
	6,2	5							3,1	0	0	
17.3.2025	SAIMA / 38 Saimaa Arposenniemi 038, Työsaaren itäpuoli Klo 10:32; Näytt.ottaja SKYT/SSu; Ilm.lt. -5 °C; Tuulisuunt. 300 °; Tuulnop. 6 m/s; Pilv. 0 1/8;											
	1	5							2,5	0	0	
	3	4							2,8			
	8,2	5							4,4	0	0	
18.3.2025	SAIMA / 21 Saimaa, Ilkonselkä 021 46 Klo 14:50; Näytt.ottaja SKYT / LLe; Ilm.lt. 1 °C; Tuulisuunt. 220 °; Tuulnop. 3 m/s; Pilv. 8 1/8;											
	1	5							2,9			
	10	5							3,3			
	20	5							3,8			
	40	10							13			
	50											
	59	14							16			
18.3.2025	SAIMA / 25 Saimaa, Mäntyselkä 025 Klo 13:05; Näytt.ottaja SKYT / LLe; Ilm.lt. 1 °C; Tuulisuunt. 220 °; Tuulnop. 3 m/s; Pilv. 8 1/8;											
	1	5							2,4			
	10	4							2,4			
	20	7							7,5			
	30	8							10			
	39	13							11			
18.3.2025	SAIMA / 28 Saimaa, Ylä-Lyly 028 Klo 12:00; Näytt.ottaja SKYT / LLe; Ilm.lt. 1 °C; Tuulisuunt. 220 °; Tuulnop. 3 m/s; Pilv. 8 1/8;											
	1	5							2,4			
	10	6							2,8			
	15	5							3,2			
	26	12							14			
18.3.2025	SAIMA / 41 Saimaa, Tiurunieniemi 041 165 Klo 10:15; Näytt.ottaja SKYT / LLe; Ilm.lt. 1 °C; Tuulisuunt. 220 °; Tuulnop. 3 m/s; Pilv. 8 1/8;											
	1	5							2,6			
	5	5							2,6			
	9	6							2,6			
	12	5							3,2			
	16	6							5,9			
20.3.2025	SAIMA / 15R Saimaa, Sikosalo 136 Klo 11:30; Näytt.ottaja SKYT / LLe; Ilm.lt. 4 °C; Tuulisuunt. 200 °; Tuulnop. 4 m/s; Pilv. 8 1/8;											
	1	6							3,3			
	5	9							15			
	8	11							20			
	11	13							21			
20.3.2025	SAIMA / 16 Saimaa, Kuhaluoto 016 Klo 12:35; Näytt.ottaja SKYT / LLe; Ilm.lt. 4 °C; Tuulisuunt. 200 °; Tuulnop. 4 m/s; Pilv. 8 1/8;											
	1	6							3,1			
	5	8							4,7			
	10	9							17			
	14	10							19			
20.3.2025	SAIMA / 17 Saimaa, Haukiselkä 017 Klo 13:45; Näytt.ottaja SKYT / LLe; Ilm.lt. 4 °C; Tuulisuunt. 200 °; Tuulnop. 4 m/s; Pilv. 8 1/8;											
	1	5							3,0			
	5	6							3,1			
	9	10							12			
	12	10							19			

Eteläisen Saimaan vesistötarkkailuohjelma (SAIMA)

Pvm.	Hav.paikka Syvyys (m)	*K mg/l	*Magnesium mg/l	*Kalsium mg/l	Kovuus mmol/l	AOX (A) mg/l	*TOC mg/l	Haju
17.3.2025	SAIMA / 31R Saimaa, Suomensalo 181 Klo 12:50; Näytt.ottaja SKYT/SSu; Ilm.lt. -3 °C; Tuulisuunt. 270 °; Tuulnop. 5 m/s; Pilv. 0 1/8;							
	1							hajuton
	3							hajuton
	6,8							hajuton
17.3.2025	SAIMA / 32 Saimaa, Pulpinselkä 032 Klo 13:06; Näytt.ottaja SKYT/SSu; Ilm.lt. -3 °C; Tuulisuunt. 270 °; Tuulnop. 5 m/s; Pilv. 0 1/8;							
	1							hajuton
	4							hajuton
	7							hajuton
	10							hajuton
17.3.2025	SAIMA / 33R Saimaa, Muukonsaari 194 Klo 9:39; Näytt.ottaja SKYT/SSu; Ilm.lt. -7 °C; Tuulisuunt. 300 °; Tuulnop. 6 m/s; Pilv. 0 1/8;							
	1							hajuton
	3							hajuton
	6							hajuton
	8							hajuton
	11							hajuton
17.3.2025	SAIMA / 35 Saimaa, Honkalahti 025 Klo 10:06; Näytt.ottaja SKYT/SSu; Ilm.lt. -7 °C; Tuulisuunt. 300 °; Tuulnop. 6 m/s; Pilv. 0 1/8;							
	1							hajuton
	3							hajuton
	5							hajuton
	6,7							hajuton
17.3.2025	SAIMA / 36 Saimaa, Kolarinlahti 036 Klo 11:08; Näytt.ottaja SKYT/SSu; Ilm.lt. -5 °C; Tuulisuunt. 300 °; Tuulnop. 6 m/s; Pilv. 0 1/8;							
	1							hajuton
	4,2							hajuton
17.3.2025	SAIMA / 37 Saimaa, Kolarinlahti 037, Haapaniemi Klo 10:50; Näytt.ottaja SKYT/SSu; Ilm.lt. -5 °C; Tuulisuunt. 300 °; Tuulnop. 6 m/s; Pilv. 0 1/8;							
	1							hajuton
	3							hajuton
	6,2							hajuton
17.3.2025	SAIMA / 38 Saimaa Arposenniemi 038, Työsaaren itäpuoli Klo 10:32; Näytt.ottaja SKYT/SSu; Ilm.lt. -5 °C; Tuulisuunt. 300 °; Tuulnop. 6 m/s; Pilv. 0 1/8;							
	1							hajuton
	3							hajuton
	8,2							hajuton
18.3.2025	SAIMA / 21 Saimaa, Ilkonselkä 021 46 Klo 14:50; Näytt.ottaja SKYT / LLe; Ilm.lt. 1 °C; Tuulisuunt. 220 °; Tuulnop. 3 m/s; Pilv. 8 1/8;							
	1							hajuton
	10							hajuton
	20							hajuton
	40							hajuton
	50							hajuton
	59							hajuton
18.3.2025	SAIMA / 25 Saimaa, Mäntyselkä 025 Klo 13:05; Näytt.ottaja SKYT / LLe; Ilm.lt. 1 °C; Tuulisuunt. 220 °; Tuulnop. 3 m/s; Pilv. 8 1/8;							
	1							hajuton
	10							hajuton
	20							hajuton
	30							hajuton
	39							hajuton
18.3.2025	SAIMA / 28 Saimaa, Ylä-Lyly 028 Klo 12:00; Näytt.ottaja SKYT / LLe; Ilm.lt. 1 °C; Tuulisuunt. 220 °; Tuulnop. 3 m/s; Pilv. 8 1/8;							
	1							hajuton
	10							hajuton
	15							hajuton
	26							hajuton
18.3.2025	SAIMA / 41 Saimaa, Tiuruniemi 041 165 Klo 10:15; Näytt.ottaja SKYT / LLe; Ilm.lt. 1 °C; Tuulisuunt. 220 °; Tuulnop. 3 m/s; Pilv. 8 1/8;							
	1							hajuton
	5							hajuton
	9							hajuton
	12							hajuton
	16							hajuton
20.3.2025	SAIMA / 15R Saimaa, Sikosalo 136 Klo 11:30; Näytt.ottaja SKYT / LLe; Ilm.lt. 4 °C; Tuulisuunt. 200 °; Tuulnop. 4 m/s; Pilv. 8 1/8;							
	1							hajuton
	5							hajuton
	8							hajuton
	11							hajuton
20.3.2025	SAIMA / 16 Saimaa, Kuhaluoto 016 Klo 12:35; Näytt.ottaja SKYT / LLe; Ilm.lt. 4 °C; Tuulisuunt. 200 °; Tuulnop. 4 m/s; Pilv. 8 1/8;							
	1							hajuton
	5							hajuton
	10							hajuton
	14							hajuton
20.3.2025	SAIMA / 17 Saimaa, Haukiselkä 017 Klo 13:45; Näytt.ottaja SKYT / LLe; Ilm.lt. 4 °C; Tuulisuunt. 200 °; Tuulnop. 4 m/s; Pilv. 8 1/8;							
	1							hajuton
	5							hajuton
	9							hajuton
	12							hajuton

Eteläisen Saimaan vesistö tarkkailuohjelma (SAIMA)

Pvm.	Hav.paikka Syyys (m)	Lämpötilä °C	*O ₂ mg/l	*O ₂ % %	*Sameus FTU	*K-aine mg/l	*Sähkönj mS/m	*Alkalin mmol/l	*pH	*Väri mg/l Pt	*CODMn mg/l	*Kok.N µg/l
20.3.2025	SAIMA / 19 Saimaa, Päihänniemi 019 Näkösyv 2,9 m; Kok.syv 19 m; Lum.pak. 0 m; Jäänpak. 0,18 m; Klo 09.30; Näytt.ottaja SKYT / LLe; Ilm.it. 4 °C; Tuulisuunt. 200 °; Tuulnop. 4 m/s; Pilv. 8 1/8;											
	1	1,2	13,1	93	0,17		4,42		7,1	33	7,7	400
	5	1,2	13,0	92	0,16		4,39		7,0	33	7,4	400
	10	1,2	13,2	93	0,17		4,38		7,0	33	7,9	390
	13	1,2	12,4	87	0,21		6,65		7,0	34	8,3	400
	16	2,9	10,4	77	0,43		22,1		7,1	47	11	490
	18	3,4	9,7	73	0,42		44,2		7,2	67	20	730
24.3.2025	SAIMA / 118 Saimaa, Parkkarinsaari 118 Näkösyv 2,5 m; Kok.syv 7 m; Lum.pak. 0 m; Jäänpak. 0,34 m; Klo 14.20; Näytt.ottaja SKYT / LLe ja EK; Ilm.it. 4 °C; Tuulisuunt. 160 °; Tuulnop. 7 m/s; Pilv. 8 1/8;											
	1	2,3	13,7	100	0,29		5,28		7,0	33	8,0	400
	3	2,6	11,9	87	0,46		9,53		7,0	38	9,6	440
	6	3,6	10,7	80	0,46		15,4		7,0	41	10	460
24.3.2025	SAIMA / 22 Saimaa, Hietasaari 022 Näkösyv 3,1 m; Kok.syv 61 m; Lum.pak. 0 m; Jäänpak. 0,29 m; Klo 11.25; Näytt.ottaja SKYT / LLe ja EK; Ilm.it. 4 °C; Tuulisuunt. 160 °; Tuulnop. 7 m/s; Pilv. 8 1/8;											
	1	1,3	13,0	92	0,17		4,28		6,7	33	7,5	390
	10	1,4	12,9	92	0,17		4,31		6,9	34	7,5	400
	20	1,4	12,9	91	0,17		4,31		6,9	34	7,6	390
	40	1,6	12,0	85	0,18		4,49		6,8	30	7,0	390
	60	1,9	11,0	79	0,19		4,39		6,7	31	7,4	410
24.3.2025	SAIMA / 575 Saimaa, Tullisalmen Laitniemi 575 Näkösyv 2,8 m; Kok.syv 4 m; Lum.pak. 0 m; Jäänpak. 0,32 m; Klo 14.45; Näytt.ottaja SKYT / LLe ja EK; Ilm.it. 4 °C; Tuulisuunt. 160 °; Tuulnop. 7 m/s; Pilv. 8 1/8;											
	1	2,1	13,9	100	0,24		4,95		7,0	32	7,9	380
	3	2,3	15,5	110	0,33		5,51		7,0	33	8,3	380
24.3.2025	SAIMA / 6 Saimaa, Tuosa-Manner 006 Näkösyv 2,0 m; Kok.syv 13 m; Lum.pak. 0 m; Jäänpak. 0,28 m; Näytt.ottaja SKYT / LLe ja EK; Ilm.it. 4 °C; Tuulisuunt. 160 °; Tuulnop. 7 m/s; Pilv. 8 1/8;											
	1	3,8	11,8	89	0,58		12,1		7,1	37	8,5	450
	5	3,8	11,4	86	0,71		12,4		7,1	38	8,2	470
	8	3,8	11,1	84	0,63		14,0		7,2	40	8,9	460
	12	4,0	9,0	68	1,8		25,0		7,2	53	11	510
24.3.2025	SAIMA / 8 Saimaa, Puikkosaari 008 Näkösyv 2,1 m; Kok.syv 12 m; Lum.pak. 0 m; Jäänpak. 0,35 m; Klo 16.00; Näytt.ottaja SKYT / LLe ja EK; Ilm.it. 4 °C; Tuulisuunt. 160 °; Tuulnop. 7 m/s; Pilv. 8 1/8;											
	1	2,5	13,4	98	0,43		6,64		7,1	34	8,6	420
	5	3,5	11,2	84	0,57		14,7		7,1	40	10	460
	8	3,6	11,2	85	0,63		14,9		7,2	41	11	460
	11	3,6	10,5	79	0,69		15,5		7,1	41	10	470
27.3.2025	SAIMA / 46 Saimaa, Kytönen 046 Lum.pak. 0 m; Jäänpak. 0 m; Klo 14.20; Näytt.ottaja SKYT / LLe ja EK; Ilm.it. 0 °C; Tuulisuunt. 0 °; Tuulnop. 0 m/s; Pilv. 0 1/8; Ei näytteitä!											
27.3.2025	SAIMA / 47 Saimaa, Tattarsaaret 047 Näkösyv 2,5 m; Kok.syv 13 m; Lum.pak. 0 m; Jäänpak. 0,37 m; Klo 14.10; Näytt.ottaja SKYT / LLe ja EK; Ilm.it. 3 °C; Tuulisuunt. 230 °; Tuulnop. 6 m/s; Pilv. 1 1/8;											
	1	1,6	12,8	92	0,19		4,81		7,0	32	7,4	380
	3	1,6	12,7	91	0,20		4,81		7,0	32	7,6	390
	6	1,5	12,7	91	0,22		4,93		7,0	32	7,2	380
	9	1,6	12,5	89	0,34		5,51		7,0	34	7,6	400
	12	2,3	11,3	82	0,41		9,99		7,1	39	9,0	440
27.3.2025	SAIMA / 48 Saimaa, Vatavalkama 048 49 Näkösyv 3,1 m; Kok.syv 17 m; Lum.pak. 0 m; Jäänpak. 0,24 m; Klo 10.20; Näytt.ottaja SKYT / LLe ja EK; Ilm.it. 1 °C; Tuulisuunt. 230 °; Tuulnop. 6 m/s; Pilv. 1 1/8;											
	1	1,4	13,1	93	0,19		4,80		7,0	32	7,7	370
	3	1,4	12,8	91	0,20		4,83		7,0	31	7,7	390
	6	1,5	13,0	92	0,21		4,99		7,0	32	7,7	380
	9	1,7	12,4	89	0,32		6,22		7,0	34	8,2	400
	12	3,0	11,9	88	0,66		11,4		7,0	41	10	470
	16	3,6	11,6	87	0,90		20,0		7,2	54	14	480
27.3.2025	SAIMA / 49 Saimaa, Kalliosaari 049 Näkösyv 2,9 m; Kok.syv 16 m; Lum.pak. 0 m; Jäänpak. 0,24 m; Klo 09.50; Näytt.ottaja SKYT / LLe ja EK; Ilm.it. 1 °C; Tuulisuunt. 230 °; Tuulnop. 6 m/s; Pilv. 1 1/8;											
	1	1,5	13,3	95	0,19		4,96		7,1	33	7,4	380
	3	1,5	12,9	92	0,21		5,04		7,0	31	7,2	380
	6	1,5	12,8	91	0,27		5,13		7,0	33	7,2	390
	9	1,6	12,7	90	0,23		5,91		7,0	33	7,6	380
	15	3,6	10,5	80	1,5		23,6		7,1	61	15	510
27.3.2025	SAIMA / 50 Saimaa, Vuoksenniska 050 Näkösyv 2,5 m; Kok.syv 14 m; Lum.pak. 0 m; Jäänpak. 0,37 m; Klo 12.00; Näytt.ottaja SKYT / LLe ja EK; Ilm.it. 3 °C; Tuulisuunt. 230 °; Tuulnop. 6 m/s; Pilv. 1 1/8;											
	1	1,5	13,0	93	0,22		5,35		7,0	33	7,0	390
	3	1,5	12,8	91	0,25		5,38		7,0	33	7,5	380
	6	1,5	12,7	91	0,20		5,35		7,0	33	7,4	390
	9	1,7	12,6	90	0,29		6,96		7,0	35	8,0	390
	13	3,6	12,0	91	0,92		22,0		7,2	56	15	480
27.3.2025	SAIMA / 53 Haapavesi, Hämeensaari 053 Näkösyv 2,6 m; Kok.syv 30 m; Lum.pak. 0 m; Jäänpak. 0,34 m; Klo 12.55; Näytt.ottaja SKYT / LLe ja EK; Ilm.it. 3 °C; Tuulisuunt. 230 °; Tuulnop. 6 m/s; Pilv. 1 1/8;											
	1	1,6	12,8	92	0,30		4,95		7,0	38	8,4	420
	10	2,0	11,9	86	0,32		5,19		6,9	35	8,0	420
	20	2,4	9,3	68	0,70		5,81		6,8	36	7,5	430
	29	3,1	5,4	40	1,5		7,09		6,6	46	7,4	480

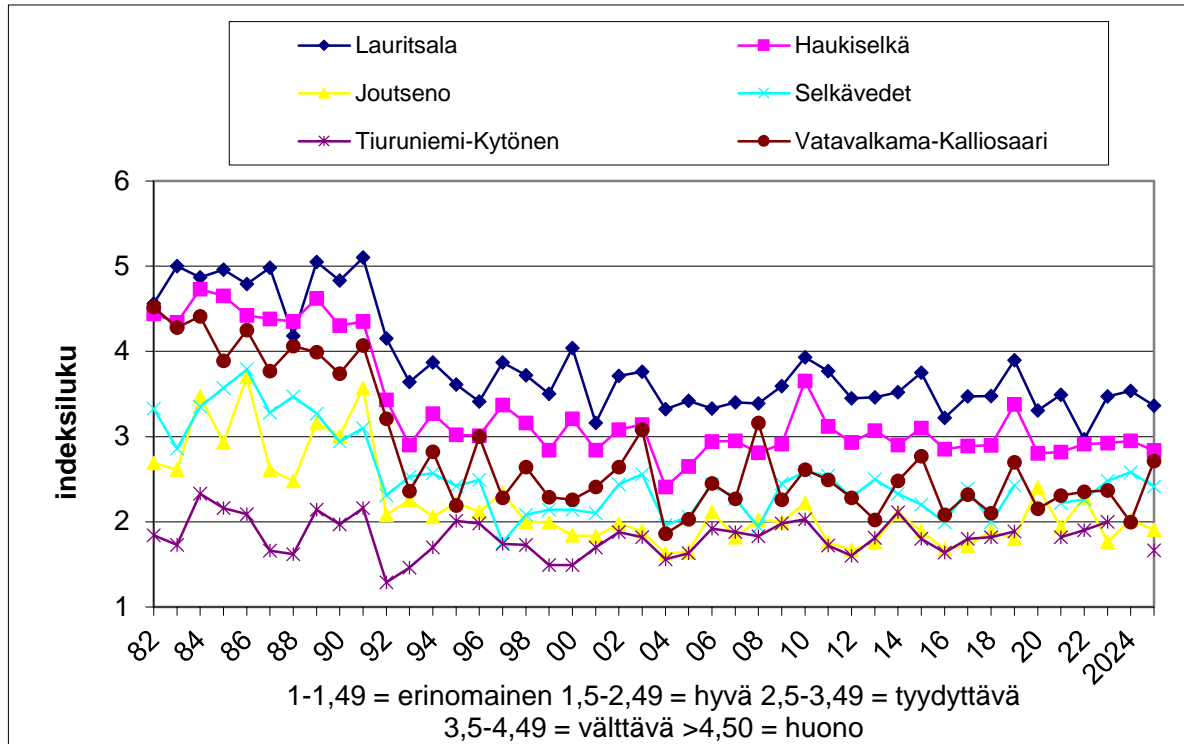
Eteläisen Saimaan vesistöarkkailuohjelma (SAIMA)

Pvm.	Hav.paikka Syvyys (m)	*Kok-P µg/l	*PO4-P µg/l	*NNO3+N02 µg/l	*Rauta µg/l	*Alumiini µg/l	*Mangaani µg/l	*SO4 mg/l	*Na mg/l	*Enter.al pmy/100ml	*Ent.kokit pmy/100ml	*kloridi mg/l
20.3.2025	SAIMA / 19 Saimaa, Päihänniemi 019 Klo 09.30; Näytt.ottaja SKYT / LLe; Ilm.lt. 4 °C; Tuulisuunt. 200 °; Tuulnop. 4 m/s; Pilv. 8 1/8;											
	1	6							2,6			
	5	5							2,6			
	10	5							2,6			
	13	5							5,9			
	16	10							31			
	18	21							66			
24.3.2025	SAIMA / 118 Saimaa, Parkkarinsaari 118 Klo 14.20; Näytt.ottaja SKYT / LLe ja EK; Ilm.lt. 4 °C; Tuulisuunt. 160 °; Tuulnop. 7 m/s; Pilv. 8 1/8;											
	1	9							3,6			
	3	10							10,0			
	6	11							19			
24.3.2025	SAIMA / 22 Saimaa, Hietasaari 022 Klo 11.25; Näytt.ottaja SKYT / LLe ja EK; Ilm.lt. 4 °C; Tuulisuunt. 160 °; Tuulnop. 7 m/s; Pilv. 8 1/8;											
	1	6							2,4			
	10	6							2,4			
	20	6							2,4			
	40	7							2,4			
	60	8							2,4			
24.3.2025	SAIMA / 575 Saimaa, Tullisalmen Laitniemi 575 Klo 14.45; Näytt.ottaja SKYT / LLe ja EK; Ilm.lt. 4 °C; Tuulisuunt. 160 °; Tuulnop. 7 m/s; Pilv. 8 1/8;											
	1	9							3,2			
	3	8							4,0			
24.3.2025	SAIMA / 6 Saimaa, Tuosa-Manner 006 Näytt.ottaja SKYT / LLe ja EK; Ilm.lt. 4 °C; Tuulisuunt. 160 °; Tuulnop. 7 m/s; Pilv. 8 1/8;											
	1	9							14			
	5	10							15			
	8	19							16			
	12	22							34			
24.3.2025	SAIMA / 8 Saimaa, Puikkosaari 008 Klo 16.00; Näytt.ottaja SKYT / LLe ja EK; Ilm.lt. 4 °C; Tuulisuunt. 160 °; Tuulnop. 7 m/s; Pilv. 8 1/8;											
	1	9							5,1			
	5	10							18			
	8	10							18			
	11	11							19			
27.3.2025	SAIMA / 46 Saimaa, Kytönen 046 Lum.pak. 0 m; Jäänpak. 0 m; Klo 14.20; Näytt.ottaja SKYT / LLe ja EK; Ilm.lt. 0 °C; Tuulisuunt. 0 °; Tuulnop. 0 m/s; Pilv. 0 1/8; Ei näytteitä!											
27.3.2025	SAIMA / 47 Saimaa, Tattarsaaret 047 Klo 14.10; Näytt.ottaja SKYT / LLe ja EK; Ilm.lt. 3 °C; Tuulisuunt. 230 °; Tuulnop. 6 m/s; Pilv. 1 1/8;											
	1	3							3,2			
	3	3							3,3			
	6	3							3,4			
	9	5							4,4			
	12	8							12			
27.3.2025	SAIMA / 48 Saimaa, Vatavalkama 048 49 Klo 10.20; Näytt.ottaja SKYT / LLe ja EK; Ilm.lt. 1 °C; Tuulisuunt. 230 °; Tuulnop. 6 m/s; Pilv. 1 1/8;											
	1	5							3,2			
	3	5							3,1			
	6	5							3,4			
	9	6							5,5			
	12	8							14			
	16	10							30			
27.3.2025	SAIMA / 49 Saimaa, Kalliosaari 049 Klo 09.50; Näytt.ottaja SKYT / LLe ja EK; Ilm.lt. 1 °C; Tuulisuunt. 230 °; Tuulnop. 6 m/s; Pilv. 1 1/8;											
	1	7							3,4			
	3	7							3,5			
	6	7							3,5			
	9	7							4,9			
	15	15							37			
27.3.2025	SAIMA / 50 Saimaa, Vuoksenniska 050 Klo 12.00; Näytt.ottaja SKYT / LLe ja EK; Ilm.lt. 3 °C; Tuulisuunt. 230 °; Tuulnop. 6 m/s; Pilv. 1 1/8;											
	1	4							4,2			
	3	4							4,2			
	6	4							4,2			
	9	5							6,8			
	13	10							34			
27.3.2025	SAIMA / 53 Haapavesi, Hämeensaari 053 Klo 12.55; Näytt.ottaja SKYT / LLe ja EK; Ilm.lt. 3 °C; Tuulisuunt. 230 °; Tuulnop. 6 m/s; Pilv. 1 1/8;											
	1	5							3,3			
	10	6							3,5			
	20	9							3,9			
	29	22							4,7			

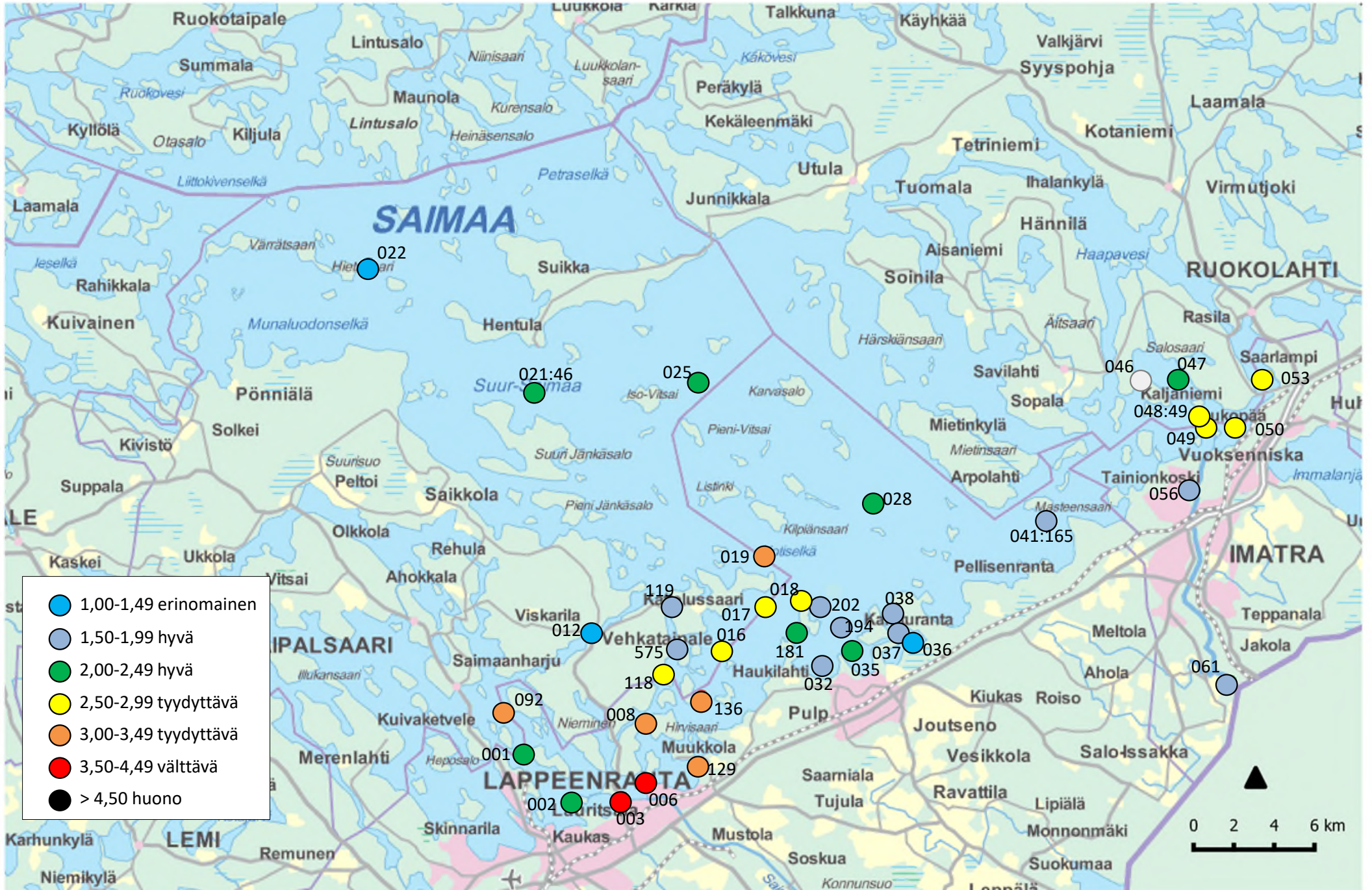
Eteläisen Saimaan vesistötarkkailuohjelma (SAIMA)

Pvm.	Hav.paikka Syvyys (m)	*K mg/l	*Magnesium mg/l	*Kalsium mg/l	Kovuus mmol/l	AOX (A) mg/l	*TOC mg/l	Haju
20.3.2025	SAIMA / 19 Saimaa, Päihänniemi 019 Klo 09.30; Näytt.ottaja SKYT / LLe; Ilm.it. 4 °C; Tuulisuunt. 200 °; Tuulnop. 4 m/s; Pilv. 8 1/8;		Näkösyv 2,9 m; Kok.syv 19 m; Lum.pak. 0 m; Jäänpak. 0,18 m;					hajuton hajuton hajuton hajuton hajuton
	1							
	5							
	10							
	13							
	16							
	18							
24.3.2025	SAIMA / 118 Saimaa, Parkkarinsaari 118 Klo 14.20; Näytt.ottaja SKYT / LLe ja EK; Ilm.it. 4 °C; Tuulisuunt. 160 °; Tuulnop. 7 m/s; Pilv. 8 1/8;		Näkösyv 2,5 m; Kok.syv 7 m; Lum.pak. 0 m; Jäänpak. 0,34 m;					hajuton hajuton hajuton
	1							
	3							
	6							
24.3.2025	SAIMA / 22 Saimaa, Hietasaari 022 Klo 11.25; Näytt.ottaja SKYT / LLe ja EK; Ilm.it. 4 °C; Tuulisuunt. 160 °; Tuulnop. 7 m/s; Pilv. 8 1/8;		Näkösyv 3,1 m; Kok.syv 61 m; Lum.pak. 0 m; Jäänpak. 0,29 m;					hajuton hajuton hajuton hajuton hajuton
	1							
	10							
	20							
	40							
	60							
24.3.2025	SAIMA / 575 Saimaa, Tullisalmen Laitniemi 575 Klo 14.45; Näytt.ottaja SKYT / LLe ja EK; Ilm.it. 4 °C; Tuulisuunt. 160 °; Tuulnop. 7 m/s; Pilv. 8 1/8;		Näkösyv 2,8 m; Kok.syv 4 m; Lum.pak. 0 m; Jäänpak. 0,32 m;					hajuton hajuton
	1							
	3							
24.3.2025	SAIMA / 6 Saimaa, Tuosa-Manner 006 Näytt.ottaja SKYT / LLe ja EK; Ilm.it. 4 °C; Tuulisuunt. 160 °; Tuulnop. 7 m/s; Pilv. 8 1/8;		Näkösyv 2,0 m; Kok.syv 13 m; Lum.pak. 0 m; Jäänpak. 0,28 m;					hajuton hajuton hajuton hajuton
	1							
	5							
	8							
	12							
24.3.2025	SAIMA / 8 Saimaa, Puikkosaari 008 Klo 16.00; Näytt.ottaja SKYT / LLe ja EK; Ilm.it. 4 °C; Tuulisuunt. 160 °; Tuulnop. 7 m/s; Pilv. 8 1/8;		Näkösyv 2,1 m; Kok.syv 12 m; Lum.pak. 0 m; Jäänpak. 0,35 m;					hajuton hajuton hajuton hajuton
	1							
	5							
	8							
	11							
27.3.2025	SAIMA / 46 Saimaa, Kytönen 046 Klo 14.20; Näytt.ottaja SKYT / LLe ja EK; Ilm.it. 0 °C; Tuulisuunt. 0 °; Tuulnop. 0 m/s; Pilv. 0 1/8; Ei näytteitä!		Lum.pak. 0 m; Jäänpak. 0 m;					
27.3.2025	SAIMA / 47 Saimaa, Tattarsaaret 047 Klo 14.10; Näytt.ottaja SKYT / LLe ja EK; Ilm.it. 3 °C; Tuulisuunt. 230 °; Tuulnop. 6 m/s; Pilv. 1 1/8;		Näkösyv 2,5 m; Kok.syv 13 m; Lum.pak. 0 m; Jäänpak. 0,37 m;					hajuton hajuton hajuton hajuton hajuton
	1							
	3							
	6							
	9							
	12							
27.3.2025	SAIMA / 48 Saimaa, Vatavalkama 048 49 Klo 10.20; Näytt.ottaja SKYT / LLe ja EK; Ilm.it. 1 °C; Tuulisuunt. 230 °; Tuulnop. 6 m/s; Pilv. 1 1/8;		Näkösyv 3,1 m; Kok.syv 17 m; Lum.pak. 0 m; Jäänpak. 0,24 m;					hajuton hajuton hajuton hajuton hajuton hajuton
	1							
	3							
	6							
	9							
	12							
	16							
27.3.2025	SAIMA / 49 Saimaa, Kalliosaari 049 Klo 09.50; Näytt.ottaja SKYT / LLe ja EK; Ilm.it. 1 °C; Tuulisuunt. 230 °; Tuulnop. 6 m/s; Pilv. 1 1/8;		Näkösyv 2,9 m; Kok.syv 16 m; Lum.pak. 0 m; Jäänpak. 0,24 m;					hajuton hajuton hajuton hajuton hajuton
	1							
	3							
	6							
	9							
	15							
27.3.2025	SAIMA / 50 Saimaa, Vuoksenniska 050 Klo 12.00; Näytt.ottaja SKYT / LLe ja EK; Ilm.it. 3 °C; Tuulisuunt. 230 °; Tuulnop. 6 m/s; Pilv. 1 1/8;		Näkösyv 2,5 m; Kok.syv 14 m; Lum.pak. 0 m; Jäänpak. 0,37 m;					hajuton hajuton hajuton hajuton hajuton
	1							
	3							
	6							
	9							
	13							
27.3.2025	SAIMA / 53 Haapavesi, Hämeensaari 053 Klo 12.55; Näytt.ottaja SKYT / LLe ja EK; Ilm.it. 3 °C; Tuulisuunt. 230 °; Tuulnop. 6 m/s; Pilv. 1 1/8;		Näkösyv 2,6 m; Kok.syv 30 m; Lum.pak. 0 m; Jäänpak. 0,34 m;					hajuton hajuton hajuton hajuton
	1							
	10							
	20							
	29							

Etelä-Saimaan vedenlaatu talvina 1982 - 2025



ETELÄ-SAIMAAN VEDENLAATU TALVELLA 2025



LABORATORIOMÄÄRITYSTEN MENETELMÄKUVAUS- JA MITTAUSEPÄVARMUUSTAULUKKO

Akkreditoituidut fysikaalis-kemialliset määritykset

määritys	menetelmä	määritysraja	pitoisuusalue, jolla mittausepävarmuus:			
			yli 50 %	50 – 20 %	20 – 10 %	alle 10 %
*BOD7	SFS-EN 1899-2:1998 ja SFS-EN 25814:1993	0,50 mg/l		> 0,50		
*BOD7atu	SFS-EN 1899-1:1998 ja SFS-EN 25814 :1993	2,0 mg/l		> 2,0		
*CODMn	SFS 3036 :1981	1,0 mg/l	1,0 – 2,0	2,0 - 10	> 10	
*fosfaattifosfori	SFS-EN ISO 6878:2004	2,0 µg/l		> 2,0		
*kokonaisfosfori	SFS-EN ISO 6878:2004	2,0 µg/l		2,0 – 7,5	> 7,5	

määritys	menetelmä	määritysraja	pitoisuusalue	mittausepävarmuus	pitoisuusalue	mittausepävarmuus
*alkaliteetti	sis. menetelmä, perustuu Vesihallituksen vesitutkimustoimiston ohjeeseen ja Standard Methods; NY 1971	0,02 mmol/l	0,02-0,1 mmol/l	± 0,01 mmol/l	> 0,1 mmol/l	± 10 %
*CODCr	ISO 6060:1989	20 mg/l	20-50 mg/l	± 10 mg/l	> 50 mg/l	± 20 %
*happi	SFS-EN 25813:1993	0,5 mg/l	0,5-2 mg/l	± 0,2 mg/l	> 2 mg/l	± 10 %
*kiintoaine	SFS- EN 872:2005	0,60 mg/l	0,6-2,5 mg/l	± 0,5 mg/l	> 2,5 mg/l	± 20 %
*fluoridi	SFS-EN ISO 10304-1:2007	0,1 mg/l	0,1-0,5 mg/l	± 0,075 mg/l	> 0,5 mg/l	± 15 %
*kloridi	SFS-EN ISO 10304-1:2007	0,5 mg/l	0,5-2 mg/l	± 0,2 mg/l	> 2 mg/l	± 10 %
*sulfaatti	SFS-EN ISO 10304-1:2007	0,5 mg/l	0,5-2 mg/l	± 0,2 mg/l	> 2 mg/l	± 10 %
*kalium	SFS-EN ISO 14911:2000	0,1 mg/l	0,1-0,5 mg/l	± 0,05 mg/l	> 0,5 mg/l	± 10 %
*natrium	SFS-EN ISO 14911:2000	0,1 mg/l	0,1-0,5 mg/l	± 0,05 mg/l	> 0,5 mg/l	± 10 %
*kokonaistyyppi	SFS 29441:2018	50,0 µg/l	50-70 µg/l	± 10 µg/l	> 70 µg/l	± 15 %
*ammoniumtyppi	SFS-ISO 11732:2005	5,0 µg/l	5-20 µg/l	± 3 µg/l	> 20 µg/l	± 15 %
*nitraattityppi	SFS-ISO 13395:1997	5,0 µg/l	5-13 µg/l	± 2 µg/l	> 13 µg/l	± 15 %
*nitriitti- ja nitraattityypen summa						
*nitriittityppi	SFS-ISO 13395:1997 tai SFS 3029:1976	2,0 µg/l	2-7 µg/l	± 1 µg/l	> 7 µg/l	± 15 %
*sameus	SFS-EN ISO 7027:2016	0,15 FTU	0,15-0,66 FTU	± 0,1 FTU	> 0,66 FTU	± 15 %
*pH	SFS 3021:1979	-	-	± 0,2 ¹⁾	-	± 0,2 ¹⁾
*sähkönjohtavuus	SFS-EN 27888:1994	1,0 mS/m	1,0-4,0 mS/m	± 0,2 mS/m	> 4,0 mS/m	± 5 %
*kokonaiskloori	Hach-Lange perust. SFS-EN ISO 7393-2:2018	0,06 mg/l	0,06-0,3 mg/l	± 0,03 mg/l	> 0,3 mg/l	± 10 %
*vapaa kloori	Hach-Lange perust. SFS-EN ISO 7393-2:2018	0,06 mg/l	0,06-0,3 mg/l	± 0,03 mg/l	> 0,3 mg/l	± 10 %
*sitoutunut kloori	Hach-Lange perust. SFS-EN ISO 7393-2:2018	0,06 mg/l	laskennallinen suure			
*väriluku	SFS-EN ISO 7887 :2011, osa D	5 mg / l Pt	5-25 mg/l Pt	± 5 mg/l Pt	> 25 mg/l Pt	± 20 %

*) akkreditoitu menetelmä

¹⁾ pH-yksikköä

LABORATORIOMÄÄRITYSTEN MENETELMÄKUVAUS- JA MITTAUSEPÄVARMUUSTAULUKKO

Akkreditoituidut mikrobiologiset määritykset

(virhearvio toimitetaan pyydetessä)

määritys	menetelmä	yksikkö
*viljeltävät mikro-organismit 22 °C	SFS-EN ISO 6222:1999	pmy/ml
*viljeltävät mikro-organismit 36 °C	SFS-EN ISO 6222:1999	pmy/ml
*kolimuotoiset bakteerit 36 °C, alustava	SFS 3016:2011	pmy/100ml
*kolimuotoiset bakteerit 36 °C, varmennettu	SFS 3016:2011	pmy/100ml
*lämpökestoiset kolimuotoiset bakteerit 44 °C	SFS 4088:2001	pmy/100ml
*Escherichia coli	SFS 3016:2011	pmy/100ml
*Suolistoperäiset enterokokit, alustava	SFS-EN ISO 7899-2:2000	pmy/100ml
*Suolistoperäiset enterokokit, varmistettu	SFS-EN ISO 7899-2:2000	pmy/100ml
*Pseudomonas aeruginosa	ISO 16266-2:2018	MPN/100ml
*Veden kolimuotoiset bakteerit ja E.coli ns. colilertmenetelmällä	SFS-EN ISO 9308-2:2014	MPN/100ml

*) akkreditoitu menetelmä

Akkreditoimattomat määritykset

määritys	menetelmä	määritysraja	pitoisuusalue, jolla kokonaisvirhe:			
			yli 50 %	50 – 20 %	20 – 10 %	alle 10 %
kloridi	sisäinen menetelmä, perustuu juoma- ja talousveden tutkimusmenetelmiin, Elintarviketutkijain Seura 1969	1,0 mg/l			1,0 – 2,3	> 2,3
a-klorofylli	SFS 5772:1993	1,0 µg/l		> 1,0		
haidutusjäännös	SFS 3008:1990	6,0 mg/l		6,0 - 12	12 - 34	> 34
hehkusjäännös	SFS 3008:1990	8,0 mg/l			8,0 - 18	> 18
haidutusjäännös	SFS 3008:1990	6,0 mg/g				> 6,0
hehkusjäännös	SFS 3008:1990	8,0 mg/g				> 8,0
kiintoaineen hehkusjäännös	SFS- EN 872 :2005, SFS 3008:1990	2,0 mg/l		2,0 - 5,5	5,5 - 56	> 56
hiilidioksidi	Elintarviketutkijain Seura 1962	1,0 mg/l		1,0 – 1,8	2,0 - 6,0	> 6,0
kokonaisrikki	Vesianalysitoimikunnan mietintö 1973	2,0 mg/l		2,0 – 2,5	> 2,5	

määritys	menetelmä	määritysraja	pitoisuusalue, jolla kokonaisvirhe:			
			pitoisuusalue	mittausepävarmuus	pitoisuusalue	mittausepävarmuus
kokonaistyyppi	Sisäinen menetelmä SVSY 81	1,0 mg/l	-	-	> 1 mg/l	± 20 %
ammoniumtyppi	Sisäinen menetelmä SVSY 99	15 µg/l	15-50 µg/l	± 10 µg/l	> 50 µg/l	± 20 %