

UPM-Kymmene Oyj, Kaukas  
Stora Enso Oyj, Imatran tehtaat  
Stora Enso Wood Products Oy Ltd, Honkalahden saha  
Metsä Fibre Oy, Joutseno  
Metsä Board Oyj  
MetsäGroup  
Kemira Chemicals Oy  
Ovako Imatra Oy Ab  
Lappeenrannan Lämpövoima Oy  
Imatran vesi

**SAIMA**

# Etelä-Saimaan vesistötarkkailu syksyllä 2025

## 1. Yleistä

Etelä-Saimaan tarkkailu perustuu pistekuormittajille ympäristöluvissa annettuihin veloitteisiin seurata jätevesiensä vaikutusta vesistössä. Tarkkailu toteutetaan yhteistarkkailuna ja suoritetaan 7.5.2011 valmistuneen Etelä-Saimaan vesistötarkkailuohjelman mukaan (SVYT 870/11).

Veden kokonaislaadun kehityksen seurannassa on käytetty matemaattista vedenlaatumallia (Saukkonen, Vesitalous 6/91 ja 3/92). Vedenlaatuindeksi koostuu seitsemästä tai kahdeksasta vedenlaatutekijästä riippuen siitä mitataanko havaintopaikalta klorofylli-a vai ei. Vedenlaatuindeksin vedenlaatutekijöitä ovat: happi, väri, sameus, COD<sub>Mn</sub>, kokonaisfosfori, natrium, sähkönjohtavuus ja klorofylli-a. Indeksillä vertaillaan vedenlaatua Kyläniemen pohjoispuoliseen vedenlaatuun (indeksiluku 1, erinomainen). Indeksillä voi saada arvoja välillä 1 – 6 (taulukko 1). Vedenlaatumallissa mittaushetken veden laatua verrataan siis tarkkailualueen oletettuun luonnontilaan, eli ihannetasoon. Vedenlaatuindeksin lisäksi raportissa on tarkasteltu alueittain keskeisten vedenlaatumuuttujien vuotuista vaihtelua.

**Taulukko 1.** Vedenlaatuindeksin vedenlaatuluokat.

Vedenlaatuluokat	
1 - 1,34	Erinomainen
1,35 - 1,64	Erinomainen/hyvä tai hyvä/erinomainen
1,65 - 2,34	Hyvä
2,35 - 2,64	Hyvä/tydyttävä
2,65 - 3,34	tydyttävä
3,35 - 3,64	tydyttävä/välttävä
3,65 - 4,34	välttävä
4,35 - 4,64	välttävä/huono
4,65 - 5,34	huono
5,35 - 5,64	huono/erittäin huono

Syksyn näytteet otettiin 13.–29.10. välisenä aikana. Syystäyskierto oli tapahtunut lämpötilojen perusteella lähes jokaisella pisteellä, ainoastaan Haapavedellä vesi oli vielä lämpötilakerrostunutta. Näytekierroksen aikana Saimaan veden pinta oli keskimäärin 46-50 cm ajankohdan keskimääräistä vedenkorkeutta alempana (Saimaa, Lauritsala 0411200). Veden laadun alueellinen kehitys pitkällä aikavälillä on esitetty liitekuvassa (liite 3). Liitekartassa (liite 4) näytekierroksen aikana vallinnutta veden laatua kuvataan näytepisteittäin.

## 2. Vesistö tarkkailun tulokset

Rastinvirran yläpuolella (022) vesi oli syksyllä 2025 kokonaislaadultaan erinomaista. Ravinnepitoisuuksien ja klorofyllipitoisuuden perusteella vesi oli tuottavuudeltaan karua, kemiallisen hapenkulutuksen ( $COD_{Mn}$ ) ja väriluvun mukaan lievästi humuksista ja sameusarvon perusteella kirkasta. Jätevesistä kertova veden sähkönjohtavuus ja natriumpitoisuus olivat luonnontasolla, joten puhdistettua jätevettä ei ollut havaittavissa vedessä. Alusveden happitilanne oli erinomainen eikä se eronnut päällysvedestä. Referenssipisteen vedenlaatuindeksi oli hieman 2000-luvun keskiarvoa paremmalla tasolla. Vehkatakaiselta itäiselle Pien-Saimaalle pumpattavan veden (012) kokonaislaatu oli syksyllä 2025 erinomaista/hyvää (ind. 1,54) ja 2000-luvun keskiarvoa parempaa. Tämä johtui keskiarvoa hieman matalammista natriumpitoisuudesta, sameudesta, humuksisuudesta ja sähkönjohtavuudesta. Vesi oli pisteellä lievästi humuksista, kirkasta ja tuottavuudeltaan karua. Sähkönjohtavuus oli sisävesille tyypillinen.

Mikonsaaren näytepisteellä (001) vesi oli lokakuussa 2025 lievästi rehevää, lievästi sameaa ja lievästi humuksista. Vedenlaatuindeksin arvo 1,93 osoitti hyvää ja selvästi 2000-luvun keskiarvoa parempaa vedenlaatua, pääasiassa keskiar-

voa paremman natrium- ja klorofyllipitoisuuksien ansiosta. Eniten vedenlaatuindeksiä Mikonsaaren näytepisteellä heikensi sameus. Pappilansalmessa (002) vedenlaatu (2,22 – hyvä) oli hiukan Mikonsaaren vedenlaatua heikompaa. Syksyllä 2025 vedenlaatu oli selvästi pitkän aikavälin keskiarvoa parempaa, pienen natriumpitoisuuden, humuksisuuden ja sähkönjohtavuuden takia. Klorofyllipitoisuus ja sameus olivat eniten syksyllä 2025 vedenlaatua heikentäneet tekijät.

Luukkaansalmessa (003) vedenlaatu oli huomattavasti edellisiä pisteitä heikompaa, ja vedenlaatuindeksin arvo 2,85 osoitti tyydyttävää, mutta kuitenkin 2000-luvun keskiarvoa selvästi parempaa vedenlaatua. Normaalia parempi vedenlaatu johtui keskimääräistä pienemmistä humuksisuuden, sähkönjohtavuudesta ja natriumpitoisuudesta. Vesi oli Luukkaansalmessa lokakuussa 2025 lievästi rehevää, lievästi humuksista ja lievästi sameaa. Eniten Luukkaansalmen pisteen vedenlaatua heikensi syksyllä sameus. Tuosassa (006) vedenlaatu oli normaalilla tasolla ja selvästi Luukkaansalmea heikompaa. Eniten vedenlaatuindeksiä heikensi natriumpitoisuus, sähkönjohtavuus, kemiallinen hapenkulutus sekä sameus. Tuosan indeksi indikoi välttävää vedenlaatua. Puikkosaareissa (008) (ind. 2,57) ja Lamposaareissa (129) (ind. 2,35) vedenlaatu parani selvästi Tuosan pisteeseen nähden. Vedenlaatu oli molemmilla pisteillä hyvällä/tyydyttävällä tasolla. Vesi oli pisteillä lievästi humuksista, lievästi sameaa ja ravinnepitoisuuksien perusteella lievästi rehevää. Molemmilla pisteillä vedenlaatu oli selvästi 2000-luvun keskiarvoa parempaa, johtuen matalasta kemiallisesta hapenkulutuksesta, väriluvusta, sähkönjohtavuudesta ja natriumpitoisuudesta. Näytepisteiden 006, 008 ja 129 keskiarvona laskettava Lauritsalan alueellinen vedenlaatuindeksi osoitti normaalia parempaa vedenlaatua, eli tyydyttävää vedenlaatua. Se oli kuitenkin tyypilliseen tapaan Etelä-Saimaan tarkkailualueista heikointa. Lauritsalan syksyn 2025 alueellinen vedenlaatuindeksi oli kuitenkin kolmanneksi paras indeksi sen koko mittaushistoriassa. Normaalia parempi vedenlaatu johtui etenkin poikkeuksellisen matalalla tasolla olleesta sähkönjohtavuudesta ja natriumpitoisuudesta. Alueen lännemällä reitillä vedenlaatu oli ensin tyydyttävällä tasolla Parkkarinsaaren (118) pisteellä (ind. 2,71), josta se lähti hiljalleen paranemaan, ollen Laitniemenpisteellä (575) vielä tyydyttävää (ind. 2,66) parantuen hyvälle tasolle Tullisalmeen (119) (ind. 1,73) tultaessa. Kullakin edellä mainitulla vedenlaatualueella vedenlaatu oli syksyllä 2025 selvästi pitkänajankeskiarvoja parempaa johtuen normaalista pienemmästä sähkönjohtavuudesta ja natriumpitoisuudesta.

Haukiselän alueella (136, 016, 017, 018) vedenlaatu parani normaaliin tapaan itää kohti mentäessä vesien sekoittuessa yhä suurempaan vesimasaan. Sikosalon näytepisteellä (136) vesi oli lievästi humuksista, lievästi sameaa ja ravinnepitoisuuksien perusteella tuotavuudeltaan lievästi rehevää. Kokonaislaadultaan vesi oli Sikosalossa tyydyttävällä tasolla. Eniten vedenlaatuindeksiä heikensi natriumin lisäksi sameus sekä korkea klorofyllipitoisuus, jonka perusteella vesi oli tuotavuudeltaan rehevää. Kuhaluodon (016) ja Haukiselän

(017) vedenlaatu oli Sikosalon vedenlaatua parempaa, ollen Kuhaluodolla edelleen tyydyttävää ja Sikosalossa hyvää/tyydyttävää. Kätkytsaaren (018) näytepisteelle tullessa vedenlaatu parantui edelleen, sillä lähes kaikki vedenlaatu tekijät samana pysyntyä värilukua lukuun ottamatta olivat madaltuneet. Vesi oli Kätkytsaaren, Haukiselän ja Kuhaluodon näytepisteillä lokakuussa 2025 lievästi humuksista, kirkasta ja ravinnepitoisuuksien perusteella karua. Haukiselän alueellisen vedenlaatuindeksin arvo 2,61 indikoi hyvää/tyydyttävää, ja 2000-luvun keskiarvoa parempaa vedenlaatua, lähinnä normaalia matalamman sähkönjohtavuuden, natriumpitoisuuden ja klorofyllipitoisuuden vuoksi. Haukiselän alueellinen vedenlaatuindeksi oli koko mittaus historian parhain.

Joutsenon edustalla veden laatu oli tyypillisesti selvästi heikoin Honkalahtella (035), joka osoitti hyvää/tyydyttävää tasoa (ind. 2,63). Vesi oli pisteellä lokakuussa lievästi rehevää, lievästi humuksista ja lievästi sameaa. Vedenlaatu oli kuitenkin 2000-luvun keskiarvoa selvästi parempaa, mikä johtui matalammasta sähkönjohtavuudesta, natriumpitoisuudesta ja humuspitoisuudesta. Sen sijaan sameus ja fosforipitoisuus olivat 2000-luvun keskiarvoa huonommalla tasolla. Eniten vedenlaatua heikensivät sameus ja natriumpitoisuus. Pulpinselällä (032) vedenlaatu oli Honkalahtea parempaa (2,40 – hyvä/tyydyttävä), ja 2000-keskiarvoa selvästi parempaa, sillä klorofyllipitoisuus, sähkönjohtavuus ja natriumpitoisuus olivat keskiarvotilannetta parempia. Eniten vedenlaatuindeksiä heikensivät natrium, sameus ja klorofyllipitoisuus. Joutsenon edustan alueellinen vedenlaatuindeksi pisteiltä 202, 181, 032 ja 194 osoitti hyvää (ind. 2,19) ja indeksiluvun perusteella 2000-luvun keskiarvoa parempaa vedenlaatua. Joutsenon edustan alueellinen vedenlaatuindeksi oli koko mittaus historian parhain. Eniten indeksiarvoa heikensivät natriumpitoisuus ja sameus.

Kolarinlahdella (036), Haapaniemellä (037) ja Arposeniemellä (038) vedenlaatu oli tutkituilta osin hyvin samankaltaista keskenään. Kullakin pisteellä vedenlaatu oli hyvää ja selvästi 2000-luvun keskiarvoa parempaa. Normaalia parempi vedenlaatu johtui normaalia pienemmästä sähkönjohtavuudesta, natriumpitoisuudesta sekä humuksisuudesta. Vesi oli pisteillä lievästi rehevää, lievästi humuksista ja kirkasta.

Suur-Saimaan selkävesillä (021:46, 025 ja 028) veden alueellinen kokonaislaatu oli erinomaisella/hyvällä tasolla ja 2000-luvun syksyjen keskiarvoa parempaa, sillä kaikilla mittauspisteillä natriumpitoisuus ja väriluku olivat keskimääräistä paremmalla tasolla. Vesi oli selkävesillä karua, lievästi humuksista ja kirkasta.

Tiuruniemen ja Kytösenselän alueella (041:165 ja 046) vedenlaatu oli pisteiden kesken hyvin samankaltaista, ainoastaan klorofyllipitoisuus oli selvästi suurempi Kytösenselällä. Tiuruniemessä luokitus kertoi erinomaisesta/hyvästä vedenlaadusta ja Kytösellä hyvästä vedenlaadusta. Eniten vedenlaatuindeksejä

syksyllä 2025 heikensivät natriumpitoisuus ja Kytösellä klorofyllipitoisuus. Vesi oli lokakuussa alueella lievästi humuksista, kirkasta ja karua. Tiuruniemen-Kytösen alueellinen vedenlaatuindeksi oli 2000-luvun keskiarvoa parempi, mikä johtui normaalia matalammasta väriluvusta, natriumpitoisuudesta ja sähköjohtavuudesta.

Tattarin (047) näytepisteellä veden kokonaislaatu oli hyvä ja pitkän aikavälin keskiarvossa. Eniten vedenlaatuindeksiä heikensivät natriumpitoisuus ja klorofyllipitoisuus, joista klorofyllipitoisuus oli yli kaksinkertainen normaaliin tasoon nähden.

Veden kokonaislaadun erot Vatavalkaman (048:49) ja Kalliosaaren (049) näytepisteiden välillä olivat pieniä. Molemmilla pisteillä vedenlaatu oli hyvää ja selvästi 2000-luvun keskiarvoa parempaa. Molemmilla pisteillä sähköjohtavuus ja natriumpitoisuus olivat selvästi normaalia pienempiä. Vesi oli molemmilla pisteillä karua, lievästi humuksista ja kirkasta, ja alueellinen vedenlaatu osoitti hyvää tasoa ja niin ikään 2000-luvun keskiarvoa parempaa. Vatavalkama-Kalliosaaren alueellinen vedenlaatuindeksi vaihtelee eniten Etelä-Saimaan tarkkailussa käytettävistä alueista.

Vuoksenniskan näytepisteellä (050) vedenlaatu oli tyydyttävällä tasolla ja pitkän aikavälin keskiarvoa selvästi parempaa. Vesi oli pisteellä lievästi rehevää, lievästi humuksista ja lievästi sameaa. Sähköjohtavuus ja natriumpitoisuus heikensivät vedenlaatua eniten, mutta olivat toisaalta selvästi normaalia tasoaan pienempiä.

Haapavedellä (053) oli havaittavissa muista Etelä-Saimaan tarkkailupisteistä poiketen vahvaa happivajausta alusvedessä, eikä vesipatsas ollut vielä kiertänyt lokakuun loppupuolella. Happivajaus oli 2000-luvun keskiarvoa selvästi vakavampi. Ravinnepitoisuudet olivat koholla pohjanläheisessä vesikerroksessa, mikä viittaa sisäiseen kuormitukseen. Vesi oli Haapavedellä lokakuussa 2025 lievästi rehevää, lievästi humuksista ja lievästi sameaa. Sähköjohtavuus oli sisävesille tyypillisissä arvoissa. Vedenlaatuindeksin arvo 3,02 indikoi tyydyttävää ja 2000-luvun keskiarvoa selvästi heikompaa vedenlaatua, jota heikensi eniten alusveden matala hapen kyllästysaste.

Vuoksessa vedenlaatu oli Tainionkoskessa (056) ja Vastuupuomilla (061) samankaltaisia, Tainionkosken pisteen vedenlaadun ollen hieman parempi. Vesi oli molemmilla pisteillä laadultaan hyvää. Vesi oli molemmilla pisteillä karua sekä lievästi humuksista, ja sameus osoitti veden olleen kirkasta.

Kaikkien Etelä-Saimaan tarkkailupisteiden vedenlaatuindeksien keskiarvo osoitti vedenlaadun olleen syksyllä 2025 keskimäärin hyvää (ind. 2,20) ja 2000-

luvun keskiarvoa (ind. 2,72) selvästi parempaa. Vesi oli poikkeuksellisen hyvää varsinkin itäisellä Pien-Saimaalla ja muilla pisteuormitetuilla alueilla.

**Taulukko 2.** Vedenlaatuluokitukset pisteittäin syksyllä 2025 ja 2000-luvun syksyinä keskimäärin. Vihreä korostus on keskiarvoindeksiä yli 0,2 pistettä pienempi ja punainen yli 0,2 pistettä suurempi.

Havaintopaikka	Vedenlaatuluokitus		2000-luvun keskiarvo	
	2025			
001	1,93	hyvä	2,20	hyvä
118	2,71	tyydyttävä	3,55	tyydyttävä/välttävä
119	1,73	hyvä/tyydyttävä	2,54	hyvä/tyydyttävä
012	1,54	erinomainen/hyvä	1,94	hyvä
129	2,35	hyvä/tyydyttävä	3,60	tyydyttävä/välttävä
136	2,81	tyydyttävä	3,68	välttävä
016	2,65	tyydyttävä	3,29	tyydyttävä
017	2,61	hyvä/tyydyttävä	3,22	tyydyttävä
018	1,90	hyvä	2,87	tyydyttävä
019	1,97	hyvä	2,22	hyvä
002	2,22	hyvä	2,63	hyvä/tyydyttävä
21:46	1,43	erinomainen/hyvä	1,50	erinomainen/hyvä
022	1,29	erinomainen	1,37	erinomainen/hyvä
025	1,57	erinomainen/hyvä	1,51	erinomainen/hyvä
028	1,77	hyvä	1,76	hyvä
003	2,85	tyydyttävä	3,77	välttävä
202	1,88	hyvä	2,67	tyydyttävä
181	2,19	hyvä	3,00	tyydyttävä
032	2,40	hyvä/tyydyttävä	3,14	tyydyttävä
194	2,12	hyvä	2,85	tyydyttävä
035	2,63	hyvä/tyydyttävä	3,51	tyydyttävä/välttävä
036	2,16	hyvä	2,85	tyydyttävä
037	1,82	hyvä	2,67	tyydyttävä
038	1,87	hyvä	2,52	hyvä/tyydyttävä
041:165	1,48	erinomainen/hyvä	1,87	hyvä
046	1,80	hyvä	1,84	hyvä
047	2,17	hyvä	2,17	hyvä
048:49	1,91	hyvä	2,75	tyydyttävä
49	1,84	hyvä	2,70	tyydyttävä
050	3,23	tyydyttävä	3,81	välttävä
053	3,02	tyydyttävä	2,37	hyvä/tyydyttävä
056	1,94	hyvä	2,25	hyvä
575	2,66	tyydyttävä	3,39	tyydyttävä/välttävä
006	3,78	välttävä	3,72	välttävä
061	2,30	hyvä	2,42	hyvä/tyydyttävä
008	2,57	hyvä/tyydyttävä	3,61	tyydyttävä/välttävä
Kaikkien ka.	2,20	hyvä	2,72	tyydyttävä

## SAVO-KARJALAN YMPÄRISTÖTUTKIMUS OY

Mikael Kraft  
limnologi

**Liitteet** Analyysitulokset  
Laatuluokituskuva  
Näytepiste- ja vedenlaatukartta  
Menetelmäkuvaus- ja kokonaisvirhearviotaulukko

**Tiedoksi** Kaakkois-Suomen ELY-keskus  
Lappeenrannan seudun ympäristötoimi  
Imatran seudun ympäristötoimi

**Eteläisen Saimaan vesistötarkkailuohjelma (SAIMA)**

Pvm.	Hav.paikka Syvyys (m)	Lämpötilä °C	*O2 mg/l	*O2 % %	*Sameus FTU	*K-aine mg/l	*Siikköni mS/m	*Alkalini mmol/l	*pH	*Väri mg/l Pt	*CODMn mg/l	*Kok.N µg/l	*Kok-P µg/l	*PO4-P* µg/l	*NO3+N02 µg/l	*Rauta µg/l	*Alumini µg/l	*Mangaani µg/l	*SO4 mg/l	*Ent.kokit pmyl/100ml	*kloridi mg/l	*Kalium mg/l	*Magnesium mg/l	*Kalsium mg/l	*Natrium mg/l	Kovuus mmo/l	AOX(A) mg/l	*TOC mg/l	Haju		
<b>13.10.2025</b>	<b>SAIMA / 118 Saimaa, Parkkarinsaari 118</b>	Näkösyy 1,6 m; Kok.syv 6 m; Klo 10.00; Näytt.ottaja SKYT/JN; Ilm.lt. 6 °C; Tuulsuunt. 350 °; Tuulnop. 10 m/s; Pilv. 8 1/8;																													
	1	10,1	10,0	89	1,4	7,31		7,8	27	7,4	310	20																		6,6	hajuton
	3	10,2	10,1	90	1,7	7,28		7,4	26	7,4	310	19																	6,6	hajuton	
	5	10,2	10,0	89	1,9	7,24		7,4	27	7,3	330	19																	6,6	hajuton	
<b>13.10.2025</b>	<b>SAIMA / 119 Saimaa, Tullisalmi 119</b>	Näkösyy 6 m; Kok.syv 4 m; Klo 10.30; Näytt.ottaja SKYT/JN; Ilm.lt. 6 °C; Tuulsuunt. 350 °; Tuulnop. 10 m/s; Pilv. 8 1/8;																													
	1	10,0	10,5	93	0,71	5,03		7,3	28	7,3	320	7																	3,5	hajuton	
	3	10,1	10,4	92	0,95	5,05		7,3	28	7,3	330	7																	3,5	hajuton	
<b>13.10.2025</b>	<b>SAIMA / 139 Saimaa, Lamposaari 129</b>	Näkösyy 1,2 m; Kok.syv 6 m; Klo 14.15; Näytt.ottaja SKYT/JN; Ilm.lt. 6 °C; Tuulsuunt. 350 °; Tuulnop. 10 m/s; Pilv. 8 1/8;																													
	1	9,8	10,3	91	0,87	6,54		7,3	25	6,8	340	15																	5,5	hajuton	
	3	9,9	10,3	91	0,92	6,50		7,3	25	6,9	300	14																	5,4	hajuton	
	5	9,8	10,3	90	1,6	6,47		7,3	26	7,2	300	15																	5,5	hajuton	
<b>13.10.2025</b>	<b>SAIMA / 159 Saimaa, Sikosallo 136</b>	Näkösyy 1,3 m; Kok.syv 12 m; Klo 14.00; Näytt.ottaja SKYT/JN; Ilm.lt. 6 °C; Tuulsuunt. 350 °; Tuulnop. 10 m/s; Pilv. 8 1/8;																													
	1	9,8	10,3	91	1,7	7,05		7,4	26	7,3	300	17																	6,4	hajuton	
	5	9,8	10,4	91	1,8	7,06		7,4	26	7,0	300	16																	6,4	hajuton	
	8	9,8	10,4	92	2,0	6,99		7,3	27	6,8	310	16																	6,5	hajuton	
	11	9,8	10,5	93	2,1	7,14		7,4	26	7,3	300	17																	6,5	hajuton	
<b>13.10.2025</b>	<b>SAIMA / 16 Saimaa, Kuhaluoto 016</b>	Näkösyy 1,3 m; Kok.syv 15 m; Klo 13.35; Näytt.ottaja SKYT/JN; Ilm.lt. 6 °C; Tuulsuunt. 350 °; Tuulnop. 10 m/s; Pilv. 8 1/8;																													
	1	9,6	10,6	93	1,5	7,03		7,4	27	7,6	290	14																	6,7	hajuton	
	5	9,6	10,7	94	1,6	7,01		7,4	27	7,8	290	14																	6,5	hajuton	
	10	9,7	10,5	92	1,6	7,03		7,4	28	7,5	300	19																	6,6	hajuton	
	14	9,6	10,6	93	1,8	7,04		7,4	28	7,6	290	12																	6,6	hajuton	
<b>13.10.2025</b>	<b>SAIMA / 17 Saimaa, Haukiselkä 017</b>	Näkösyy 1,5 m; Kok.syv 13 m; Klo 12.30; Näytt.ottaja SKYT/JN; Ilm.lt. 6 °C; Tuulsuunt. 350 °; Tuulnop. 10 m/s; Pilv. 8 1/8;																													
	1	10,1	10,5	93	0,86	6,69		7,3	28	7,5	310	12																	6,0	hajuton	
	5	10,1	10,5	93	1,4	6,76		7,2	27	7,8	310	13																	6,2	hajuton	
	9	10,1	10,5	93	1,7	6,84		7,3	28	7,4	310	13																	6,3	hajuton	
	12	10,1	10,5	94	1,6	6,88		7,3	28	7,4	310	13																	6,3	hajuton	
<b>13.10.2025</b>	<b>SAIMA / 18 Saimaa, Kätkytsaari 018</b>	Näkösyy 1,7 m; Kok.syv 18 m; Klo 12.10; Näytt.ottaja SKYT/JN; Ilm.lt. 6 °C; Tuulsuunt. 350 °; Tuulnop. 10 m/s; Pilv. 8 1/8;																													
	1	10,6	10,4	93	0,81	5,31		7,3	28	7,4	330	7																	4,1	hajuton	
	7	10,6	10,4	94	0,85	5,30		7,3	28	7,5	330	7																	3,5	hajuton	
	13	10,7	10,5	94	0,93	5,34		7,3	27	7,2	330	7																	4,0	hajuton	
	17	10,7	10,3	93	1,1	5,33		7,3	28	7,3	320	7																	4,0	hajuton	

## Eteläisen Saimaan vesistötarkkailuohjelma (SAIMA)

Pvm.	Hav.paikka Syvyys (m)	Lämpötilä °C	*O2 mg/l	*O2 % %	*Sameus FTU	*K-aine mg/l	*Siikköni mS/m	*Alkalini mmol/l	*pH	*Väri mg/l Pt	*CODMn mg/l	*Kok.N µg/l	*Kok-P µg/l	*PO4-P µg/l	*NH3-N µg/l	*Rauta µg/l	*Alumini µg/l	*Mangaani µg/l	*SO4 mg/l	*Ent.kokit pmv/100ml	*Kloridi mg/l	*Kalkium mg/l	*Magnesium mg/l	*Kalsium mg/l	*Natrium mg/l	Kovuus mmol/l	AOX(A) mg/l	*TOC mg/l	Haju		
<b>13.10.2025</b>	<b>SAIMA / 19 Saimaa, Päihänniemi 019</b>	Näkösyy 1,9 m; Kok.syv 19 m; Klo 11.05; Näytt.ottaja SKYT/JN; Ilm.lt. 6 °C; Tuulsuunt. 350 °; Tuulnop. 10 m/s; Pilv. 8 1/8;																													
	1	10,8	10,5	95	0,55	5,43			7,3	28	7,5	330	9																	4,1	hajuton
	5	10,8	10,4	94	0,74	5,42			7,3	28	7,5	330	8																4,1	hajuton	
	10	10,9	10,4	94	0,76	5,40			7,3	28	7,6	340	8															4,1	hajuton		
	13	10,9	10,3	93	0,66	5,38			7,3	28	7,6	310	9															4,0	hajuton		
	16	10,9	10,4	94	0,76	5,39			7,3	27	7,6	320	8															4,1	hajuton		
	18	10,9	10,4	94	0,61	5,40			7,2	28	7,5	310	7															4,1	hajuton		
<b>13.10.2025</b>	<b>SAIMA / 2 Saimaa Pappilansalmi 002</b>	Näkösyy 1,3 m; Kok.syv 7 m; Klo 14.50; Näytt.ottaja SKYT/JN; Ilm.lt. 6 °C; Tuulsuunt. 350 °; Tuulnop. 10 m/s; Pilv. 8 1/8;																													
	1	9,8	10,5	92	1,5	5,66			7,4	24	6,6	290	12															4,2	hajuton		
	3	9,7	10,5	93	1,5	5,66			7,4	24	6,5	300	12															4,2	hajuton		
	6	9,6	10,7	94	1,7	5,54			7,3	24	6,4	290	11														4,1	hajuton			
<b>13.10.2025</b>	<b>SAIMA / 3 Saimaa, Luukkaansalmi 003</b>	Näkösyy 1,1 m; Kok.syv 12 m; Klo 14.30; Näytt.ottaja SKYT/JN; Ilm.lt. 6 °C; Tuulsuunt. 350 °; Tuulnop. 10 m/s; Pilv. 8 1/8;																													
	1	10,6	8,9	80	1,7	6,75			7,2	26	7,7	330	17															5,6	hajuton		
	5	10,6	9,0	81	1,9	6,63			7,2	26	7,7	330	19															5,6	hajuton		
	9	10,4	9,4	84	2,2	6,40			7,9	25	7,5	320	15															5,2	hajuton		
	11	10,2	9,4	83	3,3	6,41			7,3	26	7,6	330	22															5,1	hajuton		
<b>13.10.2025</b>	<b>SAIMA / 30 Saimaa, Suomensalo 202</b>	Näkösyy 1,8 m; Kok.syv 15 m; Klo 11.45; Näytt.ottaja SKYT/JN; Ilm.lt. 6 °C; Tuulsuunt. 350 °; Tuulnop. 10 m/s; Pilv. 8 1/8;																													
	1	10,6	10,3	93	0,78	5,23			7,3	28	7,4	320	6							0								3,8	hajuton		
	3	10,7	10,4	94	0,84	5,23			7,3	28	7,5	330	7															3,8	hajuton		
	6	10,7	10,6	95	0,64	5,20			7,2	28	7,6	320	7															3,8	hajuton		
	10	10,6	10,4	94	0,77	5,21			7,2	28	7,6	320	7															3,8	hajuton		
	14	10,6	10,5	95	0,61	5,20			7,3	28	7,6	330	7							2								3,8	hajuton		
<b>13.10.2025</b>	<b>SAIMA / 31R Saimaa, Suomensalo 181</b>	Näkösyy 1,3 m; Kok.syv 7 m; Klo 13.15; Näytt.ottaja SKYT/JN; Ilm.lt. 6 °C; Tuulsuunt. 350 °; Tuulnop. 10 m/s; Pilv. 8 1/8;																													
	1	10,4	10,5	94	1,1	5,72			7,3	28	7,4	320	11							0								4,8	hajuton		
	3	10,5	10,5	94	1,2	5,77			7,3	28	7,4	320	11															4,7	hajuton		
	6	10,5	10,6	95	1,1	5,79			7,3	28	7,4	310	9							0								4,8	hajuton		
<b>13.10.2025</b>	<b>SAIMA / 575 Saimaa, Tullisalmen Laitniemi 575</b>	Näkösyy 1,3 m; Kok.syv 4 m; Klo 10.15; Näytt.ottaja SKYT/JN; Ilm.lt. 6 °C; Tuulsuunt. 350 °; Tuulnop. 10 m/s; Pilv. 8 1/8;																													
	1	9,9	10,3	91	1,3	7,21			7,2	27	7,8	310	17															6,5	hajuton		
	3	10,0	10,1	90	1,6	7,27			7,2	27	7,8	300	14															6,4	hajuton		
<b>13.10.2025</b>	<b>SAIMA / 8 Saimaa, Puikkosaari 008</b>	Näkösyy 1,7 m; Kok.syv 12 m; Klo 09.30; Näytt.ottaja SKYT/JN; Ilm.lt. 6 °C; Tuulsuunt. 350 °; Tuulnop. 10 m/s; Pilv. 8 1/8;																													
	1	10,2	9,8	87	1,6	6,48			7,0	26	7,8	300	18															5,1	hajuton		
	5	10,3	9,8	87	1,2	6,48			7,1	25	7,5	320	16															4,6	hajuton		
	8	10,2	9,7	87	1,7	6,49			7,2	26	7,4	310	15															5,1	hajuton		
	11	10,2	9,8	87	1,7	6,61			7,2	31	7,4	310	17															5,4	hajuton		

**Eteläisen Saimaan vesistötarkkailuohjelma (SAIMA)**

Pvm.	Hav.paikka Syvyys (m)	Lämpötilä °C	*O2 mg/l	*O2 % %	*Sameus FTU	*K-aine mg/l	*Sähkönj mS/m	*Alkalin mmol/l	*pH	*Väri mg/l Pt	*CODMn mg/l	*Kok.N µg/l	*Kok-P µg/l	*PO4-P µg/l	*NNO3+N02 µg/l	*Rauta µg/l	*Alumiini µg/l	*Mangaani µg/l	*SO4 mg/l	*Ent.kokit pmyl/100ml	*Kloridi mg/l	*KaliumMagnesium mg/l	*Kalsium mg/l	*Natrium mg/l	Kovuus mmo/l	AOX(A) mg/l	*TOC mg/l	Haju		
<b>14.10.2025</b>	<b>SAIMA / 21 Saimaa, Ilkonselkä 021 46</b>	Näkösylv 2,5 m; Kok.syv 64 m; Klo 11.03; Näytt.ottaja SKYT/JN, KKa; Ilm.lt. 6 °C; Tuulisuunt. 16 °; Tuulnop. 8 m/s; Pilv. 8 1/8;																												
	1	11,2	10,0	91	0,42	4,60	7,2	29	6,5	350	5																		2,9	hajuton
	10	11,2	10,0	91	0,35	4,62	7,2	29	6,7	350	4																	2,8	hajuton	
	20	11,2	9,8	90	0,40	4,60	7,1	29	6,7	360	4																	2,9	hajuton	
	40	10,3	9,3	83	0,32	4,72	7,0	29	6,5	370	4																	3,0	hajuton	
	50	10,2	9,3	82																										
	60	9,8	9,2	81	0,35	4,75	6,9	28	6,8	360	5																	3,1	hajuton	
	63	10,2	9,2	82	0,54	4,69	7,0	29	6,9	360	5																	3,0	hajuton	
<b>14.10.2025</b>	<b>SAIMA / 22 Saimaa, Hietasaari 022</b>	Näkösylv 3,10 m; Kok.syv 61 m; Klo 09.26; Näytt.ottaja SKYT/JN, KKa; Ilm.lt. 6 °C; Tuulisuunt. 16 °; Tuulnop. 8 m/s; Pilv. 8 1/8;																												
	1	11,2	10,1	92	0,28	4,34	7,2	29	7,2	350	4																		2,4	hajuton
	10	11,2	9,9	90	0,36	4,33	7,6	29	6,8	350	4																		2,4	hajuton
	20	11,2	9,9	90	0,47	4,33	7,2	29	6,8	360	5																		2,4	hajuton
	40	11,2	10,0	91	0,32	4,34	7,2	29	6,5	350	5																		2,4	hajuton
	60	11,2	10,0	91	0,44	4,66	7,5	28	6,5	370	4																		2,4	hajuton
<b>14.10.2025</b>	<b>SAIMA / 25 Saimaa, Mäntyselkä 025</b>	Näkösylv 2,4 m; Kok.syv 39 m; Klo 11.35; Näytt.ottaja SKYT/JN, KKa; Ilm.lt. 6 °C; Tuulisuunt. 16 °; Tuulnop. 8 m/s; Pilv. 8 1/8;																												
	1	11,3	10,1	93	0,55	4,88	7,2	28	6,8	320	5																		3,4	hajuton
	10	11,5	10,2	93	0,50	4,90	7,2	28	7,0	320	6																		3,3	hajuton
	20	11,5	10,0	92	0,53	4,90	7,2	28	7,0	320	6																		3,4	hajuton
	30	11,5	10,1	93	0,50	4,92	7,2	28	6,5	330	6																		3,4	hajuton
	38	11,4	10,1	92	0,51	4,92	7,2	28	6,5	330	6																		3,4	hajuton
<b>14.10.2025</b>	<b>SAIMA / 28 Saimaa, Ylä-Lyly 028</b>	Näkösylv 2,0 m; Kok.syv 20 m; Klo 12.20; Näytt.ottaja SKYT/JN, KKa; Ilm.lt. 6 °C; Tuulisuunt. 16 °; Tuulnop. 8 m/s; Pilv. 8 1/8;																												
	1	11,0	10,2	93	0,51	5,08	7,4	27	7,3	330	6																		3,7	hajuton
	10	11,1	10,3	93	0,49	5,11	7,3	28	7,2	330	7																		3,6	hajuton
	15	11,1	10,2	93	0,60	5,07	7,3	28	7,3	330	6																		3,6	hajuton
	19	11,1	10,2	92	0,62	5,02	7,3	27	7,2	320	9																		3,5	hajuton
<b>14.10.2025</b>	<b>SAIMA / 32 Saimaa, Pulpinselkä 032</b>	Näkösylv 1,5 m; Kok.syv 11 m; Klo 14.25; Näytt.ottaja SKYT/JN, KKa; Ilm.lt. 6 °C; Tuulisuunt. 16 °; Tuulnop. 8 m/s; Pilv. 8 1/8;																												
	1	9,8	10,5	92	0,96	6,02	7,3	29	7,5	330	14									3								5,1	hajuton	
	4	9,9	10,4	92	0,86	6,03	7,3	29	7,2	320	14																		5,1	hajuton
	7	9,9	10,5	92	0,73	6,04	7,3	28	6,8	330	11																		5,0	hajuton
	10	9,9	10,4	92	1,1	6,08	7,3	28	7,6	330	11									0									5,0	hajuton
<b>14.10.2025</b>	<b>SAIMA / 33R Saimaa, Muukonsaari 194</b>	Näkösylv 1,5 m; Kok.syv 11 m; Klo 13.48; Näytt.ottaja SKYT/JN, KKa; Ilm.lt. 6 °C; Tuulisuunt. 16 °; Tuulnop. 8 m/s; Pilv. 8 1/8;																												
	1	10,2	10,5	93	0,95	5,57	7,3	29	6,9	330	14																		4,4	hajuton
	3	10,2	10,6	94	0,62	5,58	7,3	28	6,5	330	11																		4,3	hajuton
	6	10,2	10,6	94	1,2	5,55	7,3	29	6,6	340	12																		4,4	hajuton
	8	10,2	10,4	93	1,1	5,58	7,3	29	6,6	350	11																		4,4	hajuton
	11	10,2	10,6	94	0,99	5,57	7,3	29	7,1	340	11																		4,4	hajuton

**Eteläisen Saimaan vesistötarkkailuohjelma (SAIMA)**

Pvm.	Hav.paikka Syvyys (m)	Lämpötilä °C	*O2 mg/l	*O2 % %	*Sameus FTU	*K-aine mg/l	*Siikköni mS/m	*Alkalini mmol/l	*pH	*Väri mg/l Pt	*CODMn mg/l	*Kok.N µg/l	*Kok-P µg/l	*PO4-P µg/l	*NNO3+N02 µg/l	*Rauta µg/l	*Alumini µg/l	*Mangaani µg/l	*SO4 mg/l	*Ent.kokit pmyl/100ml	*kloridi mg/l	*KaliumMagnesium mg/l	*Kalsium mg/l	*Natrium mg/l	Kovuus mmol/l	AOX(A) mg/l	*TOC mg/l	Haju	
<b>14.10.2025</b>	<b>SAIMA / 35 Saimaa, Honkalahti 025</b>	Näkösyv 1,1 m; Kok.syv 8 m; Klo 14.05; Näytt.ottaja SKYT/JN, KKa; Ilm.lt. 6 °C; Tuulisuunt. 16 °; Tuulnop. 8 m/s; Pilv. 8 1/8;																											
	1	9,6	10,5	92	1,4	6,25		7,3	32	7,8	370	16								37									hajuton
	3	9,6	10,3	91	1,00	6,21		7,3	32	8,0	370	17																hajuton	
	5	9,6	10,6	93	1,1	6,24		7,3	32	7,8	370	18																hajuton	
	7	9,6	10,5	92	1,3	6,29		7,3	32	8,0	360	18								38								hajuton	
<b>14.10.2025</b>	<b>SAIMA / 36 Saimaa, Kolarinlahti 036</b>	Näkösyv 1,41 m; Kok.syv 4 m; Klo 12.40; Näytt.ottaja SKYT/JN, KKa; Ilm.lt. 6 °C; Tuulisuunt. 16 °; Tuulnop. 8 m/s; Pilv. 8 1/8;																											
	1	9,4	10,6	93	0,81	5,54		7,3	29	7,1	320	10								18								hajuton	
	3	9,4	10,6	92	1,0	5,52		7,2	28	7,0	320	10								19								hajuton	
<b>14.10.2025</b>	<b>SAIMA / 37 Saimaa, Kolarinlahti 037, Haapaniemi</b>	Näkösyv 1,5 m; Kok.syv 7 m; Klo 12.55; Näytt.ottaja SKYT/JN, KKa; Ilm.lt. 6 °C; Tuulisuunt. 16 °; Tuulnop. 8 m/s; Pilv. 8 1/8;																											
	1	9,7	10,5	92	0,87	5,44		7,3	28	6,9	320	8								8								hajuton	
	3	9,8	10,5	92	0,77	5,37		7,2	28	6,8	310	7																hajuton	
	6	9,8	10,5	93	0,88	5,44		7,3	28	6,7	310	9								8								hajuton	
<b>14.10.2025</b>	<b>SAIMA / 38 Saimaa Arposenniemi 038, Työsaaren itäpuoli</b>	Näkösyv 1,7 m; Kok.syv 7 m; Klo 13.10; Näytt.ottaja SKYT/JN, KKa; Ilm.lt. 6 °C; Tuulisuunt. 16 °; Tuulnop. 8 m/s; Pilv. 8 1/8;																											
	1	9,8	10,7	95	0,87	5,37		7,3	28	6,9	320	8								7								hajuton	
	3	9,9	10,7	95	0,62	5,38		7,3	28	6,7	320	8																hajuton	
	6	9,9	10,6	94	0,63	5,38		7,3	26	6,7	320	8								5								hajuton	
<b>15.10.2025</b>	<b>SAIMA / 56 Vuoksi, Tainionkoski 056</b>	Klo 11.20; Näytt.ottaja SKYT/KKa; Ilm.lt. 6 °C; Tuulisuunt. 270 °; Tuulnop. 3 m/s; Pilv. 8 1/8;																											
	1	10,5	10,6	95	0,61	0,90	5,23	0,19	6,9	27	7,3	360	7	<2	82	44	29	5,8	7,2	1	2,3	1,1	1,2	4,0	3,9	0,15	0,027	7,1	hajuton
<b>15.10.2025</b>	<b>SAIMA / 61 Vuoksi, Vastuupuomi 061</b>	Klo 10.00; Näytt.ottaja SKYT/ KKa; Ilm.lt. 6 °C; Tuulisuunt. 270 °; Tuulnop. 3 m/s; Pilv. 8 1/8;																											
	1-9	10,5	10,6	95	0,87	1,1	6,49	0,21	6,9	27	7,4	430	9	<2	99	56	37	6,4	7,8	2	2,4	1,1	1,2	4,1	4,2	0,15	0,032	7,2	hajuton
<b>20.10.2025</b>	<b>SAIMA / 41 Saimaa, Tiurunieniemi 041 165</b>	Näkösyv 2,9 m; Kok.syv 17 m; Klo 12.16; Näytt.ottaja SKYT/JN/KKa; Ilm.lt. 4 °C; Tuulisuunt. 240 °; Tuulnop. 6 m/s; Pilv. 7 1/8;																											
	1	9,3	10,7	94	0,49	4,84		7,2	27	6,5	340	6																hajuton	
	5	9,3	10,6	93	0,47	4,88		7,2	27	6,8	330	6																hajuton	
	9	9,3	10,6	93	0,52	4,84		7,2	27	7,0	350	6																hajuton	
	12	9,4	10,6	93	0,68	4,84		7,2	27	6,9	330	6																hajuton	
	16	9,4	10,7	93	0,47	4,83		7,2	27	6,8	330	6																hajuton	
<b>20.10.2025</b>	<b>SAIMA / 46 Saimaa, Kytönen 046</b>	Näkösyv 3,0 m; Kok.syv 10 m; Klo 08.55; Näytt.ottaja SKYT/JN/KKa; Ilm.lt. 4 °C; Tuulisuunt. 240 °; Tuulnop. 6 m/s; Pilv. 7 1/8;																											
	1	9,2	10,6	92	0,54	5,26		7,4	27	7,3	320	6																hajuton	
	4	9,0	10,9	94	0,54	5,16		7,3	27	7,1	340	8																hajuton	
	7	9,0	10,9	94	0,55	5,15		7,3	27	7,2	340	6																hajuton	
	9	9,0	10,8	93	0,71	5,14		7,2	27	6,8	320	7																hajuton	

**Eteläisen Saimaan vesistötarkkailuohjelma (SAIMA)**

Pvm.	Hav.paikka Syvyys (m)	Lämpötilä °C	*O2 mg/l	*O2 % %	*Sameus FTU	*K-aine mg/l	*Sähkönj mS/m	*Alkalin mmol/l	*pH	*Väri mg/l Pt	*CODMn mg/l	*Kok.N µg/l	*Kok-P µg/l	*PO4-P µg/l	*NO3+N02 µg/l	*Rauta µg/l	*Alumini µg/l	*Mangaani µg/l	*SO4 mg/l	*Ent.kokit pmj/100ml	*Kloridi mg/l	*KaliumMagnesium mg/l	*Kalsium mg/l	*Natrium mg/l	Kovuus mmo/l	AOX(A) mg/l	*TOC mg/l	Haju					
<b>20.10.2025</b>	<b>SAIMA / 47 Saimaa, Tattarsaaret 047</b>	Näkösylv 2,9 m; Kok.syv 13 m; Klo 09.15; Näytt.ottaja SKYT/JN/KKa; Ilm.lt. 4 °C; Tuulsuunt. 240 °; Tuulnop. 6 m/s; Pilv. 7 1/8;																															
	1	9,2	10,8	93	0,54	5,74	7,2	28	7,0	330	6																		4,6	hajuton			
	3	9,2	10,6	92	0,62	5,74	7,2	28	7,4	320	9																		4,6	hajuton			
	6	9,2	10,7	93	0,64	5,70	7,2	28	7,4	330	6																		4,5	hajuton			
	9	9,1	10,8	94	0,78	5,57	7,2	28	7,7	330	7																		4,4	hajuton			
	12	9,0	10,7	92	0,53	5,39	7,2	27	7,6	330	9																		4,0	hajuton			
<b>20.10.2025</b>	<b>SAIMA / 48 Saimaa, Vatavalkama 048 49</b>	Näkösylv 2,70 m; Kok.syv 17 m; Klo 09.35; Näytt.ottaja SKYT/JN/KKa; Ilm.lt. 4 °C; Tuulsuunt. 240 °; Tuulnop. 6 m/s; Pilv. 7 1/8;																															
	1	9,2	10,7	93	0,66	5,32	7,2	26	7,7	330	7																			3,9	hajuton		
	3	9,3	10,6	92	0,47	5,31	7,2	26	7,4	330	7																			3,9	hajuton		
	6	9,3	10,7	93	0,47	5,24	7,2	27	7,7	340	6																			3,9	hajuton		
	9	9,3	10,5	92	0,47	5,30	7,2	26	7,6	340	6																			4,0	hajuton		
	12	9,3	10,6	93	0,45	5,29	7,8	27	6,6	340	6																			3,9	hajuton		
	16	9,3	10,7	93	0,54	5,26	7,3	27	6,8	350	8																			3,8	hajuton		
<b>20.10.2025</b>	<b>SAIMA / 49 Saimaa, Kalliosaari 049</b>	Näkösylv 3,0 m; Kok.syv 13 m; Klo 09.50; Näytt.ottaja SKYT/JN/KKa; Ilm.lt. 4 °C; Tuulsuunt. 240 °; Tuulnop. 6 m/s; Pilv. 7 1/8;																															
	1	9,4	10,4	91	0,80	6,19	7,2	28	6,6	350	8																			5,4	hajuton		
	3	9,4	10,5	91	0,61	5,87	7,1	28	6,4	370	7																				5,0	hajuton	
	6	9,4	10,6	93	0,71	5,75	7,1	28	6,4	330	8																				4,6	hajuton	
	9	9,4	10,5	92	0,78	5,69	7,2	28	6,7	330	8																				4,6	hajuton	
	12	9,4	10,6	92	0,66	5,68	7,2	27	6,8	340	7																				4,6	hajuton	
<b>20.10.2025</b>	<b>SAIMA / 50 Saimaa, Vuoksenniska 050</b>	Näkösylv 1,5 m; Kok.syv 13 m; Klo 10.05; Näytt.ottaja SKYT/JN/KKa; Ilm.lt. 4 °C; Tuulsuunt. 240 °; Tuulnop. 6 m/s; Pilv. 7 1/8;																															
	1	9,5	9,9	87	1,7	9,44	7,1	32	8,3	410	15																			11	hajuton		
	3	9,5	9,9	87	1,6	9,59	7,2	33	8,4	400	15																				11	hajuton	
	6	9,5	9,8	86	1,4	9,82	7,2	33	8,4	420	16																				12	hajuton	
	9	9,5	9,8	86	1,6	9,76	7,2	33	8,2	410	16																				12	hajuton	
	12	9,5	9,8	86	1,5	10,3	7,2	34	8,4	420	16																				12	hajuton	
<b>20.10.2025</b>	<b>SAIMA / 53 Haapavesi, Hämeensaari 053</b>	Näkösylv 2,1 m; Kok.syv 28 m; Klo 10.58; Näytt.ottaja SKYT/JN/KKa; Ilm.lt. 4 °C; Tuulsuunt. 240 °; Tuulnop. 6 m/s; Pilv. 7 1/8;																															
	1	9,3	9,9	86	0,65	4,96	7,0	34	7,6	380	9																				3,3	hajuton	
	10	9,3	10,0	87	0,66	4,96	7,0	34	7,7	380	9																					3,3	hajuton
	20	7,4	5,2	43	0,82	5,17	6,6	37	7,6	480	12																					3,2	hajuton
	27	7,3	4,0	33	2,3	5,41	6,6	49	8,0	510	26																					3,2	hajuton
<b>20.10.2025</b>	<b>SAIMA / 6 Saimaa, Tuosa-Manner 006</b>	Näkösylv 1,0 m; Kok.syv 12 m; Klo 13.05; Näytt.ottaja SKYT/JN/KKa; Ilm.lt. 4 °C; Tuulsuunt. 240 °; Tuulnop. 6 m/s; Pilv. 7 1/8;																															
	1	9,4	9,0	78	2,1	11,5	7,2	41	12	370	20																				14	lievsellu	
	5	9,3	9,1	79	2,1	11,5	7,3	41	11	370	21																					14	lievsellu
	8	9,3	9,0	79	2,0	11,7	7,3	42	11	370	19																					15	lievsellu
	11	9,3	9,0	78	2,1	11,8	7,3	43	11	360	19																					15	lievsellu

**Eteläisen Saimaan vesistötarkkailuohjelma (SAIMA)**

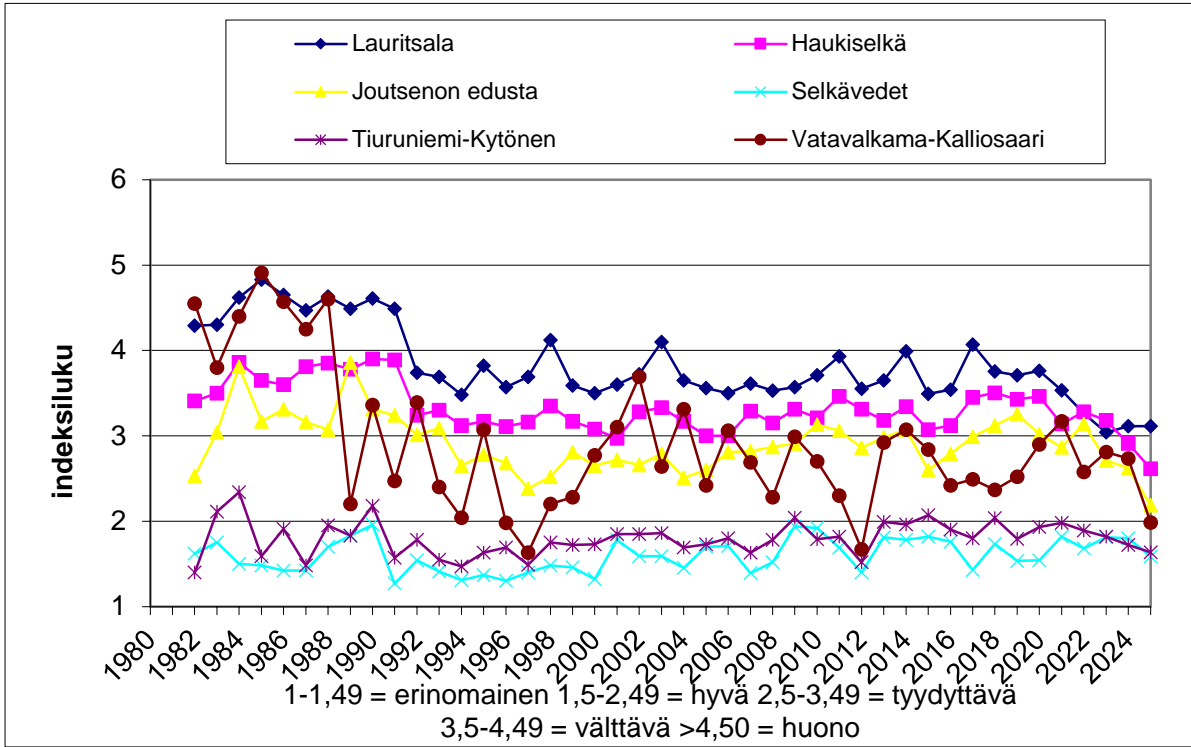
Pvm.	Hav.paikka Syvyys (m)	Lämpötilä °C	*O2 mg/l	*O2 %	*Sameus FTU	*K-aine mg/l	*Sähkönj mS/m	*Alkalin mmol/l	*pH	*Väri mg/l Pt	*CODMn mg/l	*Kok.N µg/l	*Kok-P µg/l	*PO4-P µg/l	*NNO3+N02 µg/l	*Rauta µg/l	*Alumiini µg/l	*Mangaani µg/l	*SO4 mg/l	*Ent.kokit pmyl/100ml	*kloridi mg/l	*Kalium mg/l	*Magnesium mg/l	*Kalsium mg/l	*Natrium mg/l	Kovuus mmo/l	AOX(A) mg/l	*TOC mg/l	Haju	
<b>28.10.2025</b>	<b>SAIMA / 1 Saimaa, Mikonsaari 001</b>	Näkösyv 2,0 m; Kok.syv 12 m; Klo 12.20; Näytt.ottaja SKYT/JN; Ilm.lt. 5 °C; Tuulsuunt. 160 °; Tuulnop. 3 m/s; Pilv. 7 1/8;																												
	1	7,7	11,5	97	0,94	5,34		7,2	25	6,2	310	10																		hajuton
	5	7,7	11,0	92	0,88	5,33		7,2	25	6,1	310	8																		hajuton
	8	7,7	10,8	91	0,98	5,31		7,2	25	6,1	310	10																		hajuton
	11	7,7	10,8	91	1,2	5,35		7,2	25	6,2	320	11																		hajuton
<b>29.10.2025</b>	<b>SAIMA / 12 Saimaa, Vehkataipale 012</b>	Näkösyv 1,8 m; Kok.syv 2,5 m; Klo 12.05; Näytt.ottaja SKYT/JN; Ilm.lt. 5 °C; Tuulsuunt. 180 °; Tuulnop. 2 m/s; Pilv. 8 1/8;																												
	1	8,4	10,7	92	0,51	4,95		7,3	29	6,9	350	5																		hajuton

## Eteläisen Saimaan A-klorofylliseuranta (SAIM)

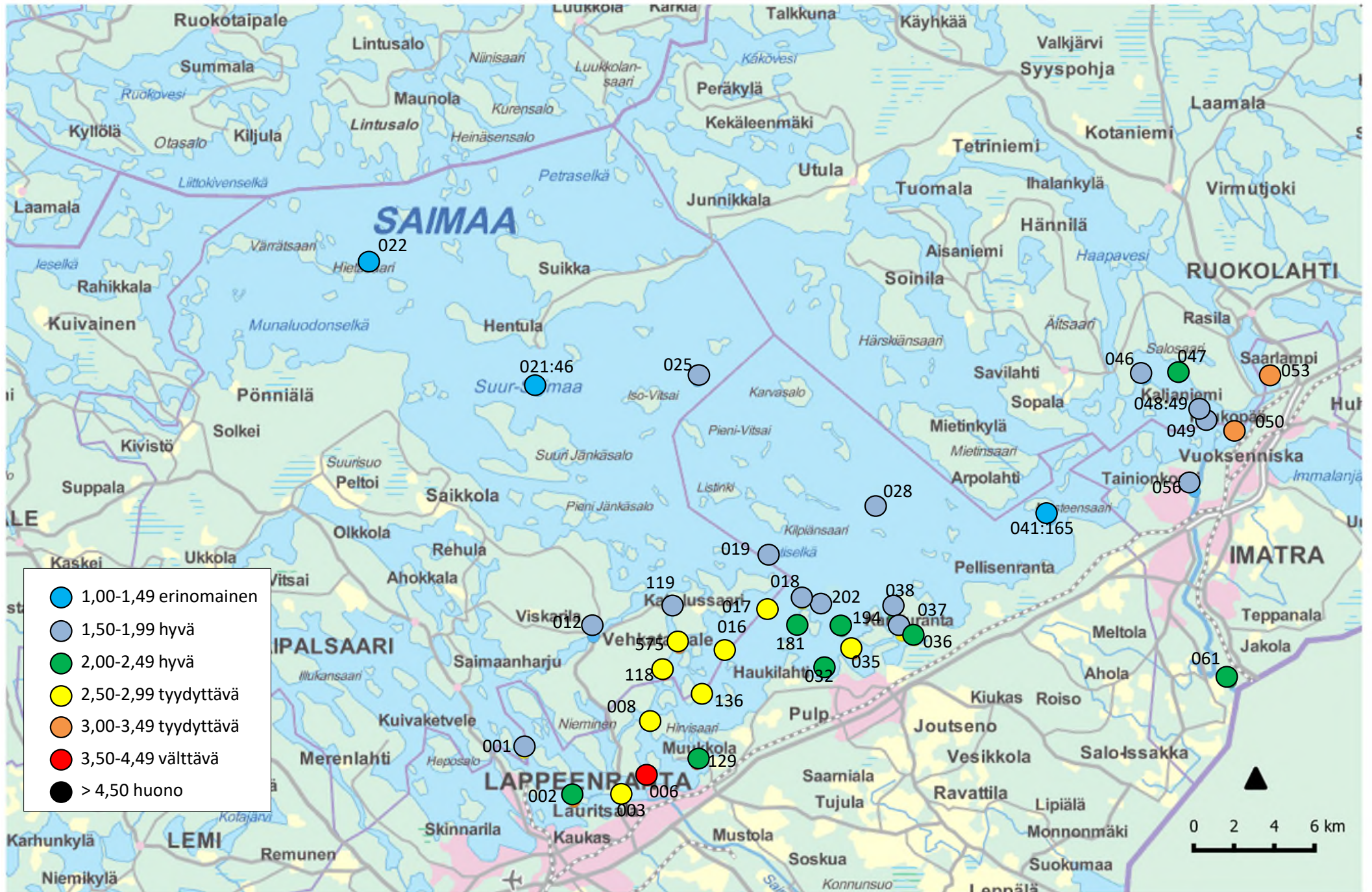
Pvm.	Hav.paikka Syvyys (m)	Lämpöti °C	a-Chl µg/l
1.9.2025	<b>SAIM / 1 Saimaa, Mikonsaari 001</b> Klo 09.00; Näytt.ottaja SKYT/LLe; Ilm.lt. 14 °C; Tuulsuunt. 9 °; Tuulnop. 4 m/s; Pilv. 8 1/8; 0-2	16,8	5,1
10.9.2025	<b>SAIM / 56 Vuoksi, Tainionkoski 056</b> Klo 09.30; Näytt.ottaja SKYT/AE/KKA; Ilm.lt. 12 °C; Tuulnop. 0 m/s; Pilv. 4 1/8; 0-2	17,4	3,9
10.9.2025	<b>SAIM / 61 Vuoksi, Vastuupuomi 061</b> Klo 08.30; Näytt.ottaja SKYT/AE/KKA; Ilm.lt. 12 °C; Tuulnop. 0 m/s; Pilv. 4 1/8; 0-2	17,0	3,7
11.9.2025	<b>SAIM / 17 Saimaa, Haukiselkä 017</b> Klo 08.15; Näytt.ottaja SKYT/AE/KKA; Ilm.lt. 18 °C; Tuulsuunt. 120 °; Tuulnop. 4 m/s; Pilv. 1 1/8; 0-2	17,0	5,4
11.9.2025	<b>SAIM / 19 Saimaa, Pähänniemi 019</b> Klo 08.25; Näytt.ottaja SKYT/AE/KKA; Ilm.lt. 18 °C; Tuulsuunt. 120 °; Tuulnop. 4 m/s; Pilv. 1 1/8; 0-2	17,0	4,0
11.9.2025	<b>SAIM / 21 Saimaa, Ilkonselkä 021 46</b> Klo 08.50; Näytt.ottaja SKYT/AE/KKA; Ilm.lt. 18 °C; Tuulsuunt. 120 °; Tuulnop. 4 m/s; Pilv. 1 1/8; 0-2	17,0	2,5
11.9.2025	<b>SAIM / 22 Saimaa, Hietasaari 022</b> Klo 09.15; Näytt.ottaja SKYT/AE/KKA; Ilm.lt. 18 °C; Tuulsuunt. 120 °; Tuulnop. 4 m/s; Pilv. 1 1/8; 0-2	17,0	2,9
11.9.2025	<b>SAIM / 25 Saimaa, Mäntyselkä 025</b> Klo 09.55; Näytt.ottaja SKYT/AE/KKA; Ilm.lt. 18 °C; Tuulsuunt. 120 °; Tuulnop. 4 m/s; Pilv. 1 1/8; 0-2	17,0	3,3
11.9.2025	<b>SAIM / 28 Saimaa, Ylä-Lyly 028</b> Klo 12.00; Näytt.ottaja SKYT/AE/KKA; Ilm.lt. 18 °C; Tuulsuunt. 120 °; Tuulnop. 4 m/s; Pilv. 1 1/8; 0-2	17,0	3,9
11.9.2025	<b>SAIM / 41 Saimaa, Tiuruniemi 041 165</b> Klo 11.40; Näytt.ottaja SKYT/AE/KKA; Ilm.lt. 18 °C; Tuulsuunt. 120 °; Tuulnop. 4 m/s; Pilv. 1 1/8; 0-2	17,8	2,8
11.9.2025	<b>SAIM / 46 Saimaa, Kytönen 046</b> Klo 10.45; Näytt.ottaja SKYT/AE/KKA; Ilm.lt. 18 °C; Tuulsuunt. 120 °; Tuulnop. 4 m/s; Pilv. 1 1/8; 0-2	18,0	4,5
11.9.2025	<b>SAIM / 47 Saimaa, Tattarsaaret 047</b> Klo 10.55; Näytt.ottaja SKYT/AE/KKA; Ilm.lt. 18 °C; Tuulsuunt. 120 °; Tuulnop. 4 m/s; Pilv. 1 1/8; 0-2	18,7	8,3
11.9.2025	<b>SAIM / 48 Saimaa, Vatavalkama 048 49</b> Klo 11.05; Näytt.ottaja SKYT/AE/KKA; Ilm.lt. 18 °C; Tuulsuunt. 120 °; Tuulnop. 4 m/s; Pilv. 1 1/8; 0-2	18,6	5,8
17.9.2025	<b>SAIM / 15R Saimaa, Sikosalo 136</b> Klo 10.20; Näytt.ottaja SKYT/KKA/JN; Ilm.lt. 14 °C; Tuulsuunt. 180 °; Tuulnop. 9 m/s; Pilv. 8 1/8; 0-2	16,2	8,3
17.9.2025	<b>SAIM / 3 Saimaa, Luukkaansalmi 003</b> Klo 10.50; Näytt.ottaja SKYT/KKA/JN; Ilm.lt. 14 °C; Tuulsuunt. 180 °; Tuulnop. 9 m/s; Pilv. 8 1/8; 0-2	16,7	5,6
17.9.2025	<b>SAIM / 30 Saimaa, Suomensalo 202</b> Klo 10.00; Näytt.ottaja SKYT/KKA/JN; Ilm.lt. 14 °C; Tuulsuunt. 180 °; Tuulnop. 9 m/s; Pilv. 8 1/8; 0-2	16,1	3,7
17.9.2025	<b>SAIM / 32 Saimaa, Pulpinselkä 032</b> Klo 09.50; Näytt.ottaja SKYT/KKA/JN; Ilm.lt. 14 °C; Tuulsuunt. 180 °; Tuulnop. 9 m/s; Pilv. 8 1/8; 0-2	P	5,3
17.9.2025	<b>SAIM / 33R Saimaa, Muukonsaari 194</b> Klo 09.35; Näytt.ottaja SKYT/KKA/JN; Ilm.lt. 14 °C; Tuulsuunt. 180 °; Tuulnop. 9 m/s; Pilv. 8 1/8; 0-2	15,9	4,0

**Eteläisen Saimaan A-klorofylliseuranta (SAIM)**

Pvm.	Hav.paikka Syvyys (m)	Lämpöti °C	a-Chl µg/l
17.9.2025	<b>SAIM / 36 Saimaa, Kolarinlahti 036</b> Klo 08.40; Näytt.ottaja SKYT/KKA/JN; Ilm.lt. 14 °C; Tuulsuunt. 180 °; Tuulnop. 9 m/s; Pilv. 8 1/8; 0-2	15,7	4,7
17.9.2025	<b>SAIM / 38 Saimaa Arposenniemi 038, Työsaaren itäpuoli</b> Klo 08.55; Näytt.ottaja SKYT/KKA/JN; Ilm.lt. 14 °C; Tuulsuunt. 180 °; Tuulnop. 9 m/s; Pilv. 8 1/8; 0-2	15,7	4,3
17.9.2025	<b>SAIM / 6 Saimaa, Tuosa-Manner 006</b> Klo 10.35; Näytt.ottaja SKYT/KKA/JN; Ilm.lt. 14 °C; Tuulsuunt. 180 °; Tuulnop. 9 m/s; Pilv. 8 1/8; 0-2	16,7	5,6



# ETELÄ-SAIMAAN VEDENLAATU SYKSYLLÄ 2025



LABORATORIOMÄÄRITYSTEN MENETELMÄKUVAUS- JA MITTAUSEPÄVARMUUSTAULUKKO

Akkreditoituidut fysikaalis-kemialliset määritykset

määritys	menetelmä	määritysraja	pitoisuusalue, jolla mittausepävarmuus:			
			yli 50 %	50 – 20 %	20 – 10 %	alle 10 %
*BOD7	SFS-EN 1899-2:1998 ja SFS-EN 25814:1993	0,50 mg/l		> 0,50		
*BOD7atu	SFS-EN 1899-1:1998 ja SFS-EN 25814 :1993	2,0 mg/l		> 2,0		
*CODMn	SFS 3036 :1981	1,0 mg/l	1,0 – 2,0	2,0 - 10	> 10	
*fosfaattifosfori	SFS-EN ISO 6878:2004	2,0 µg/l		> 2,0		
*kokonaisfosfori	SFS-EN ISO 6878:2004	2,0 µg/l		2,0 – 7,5	> 7,5	

määritys	menetelmä	määritysraja	pitoisuusalue	mittausepävarmuus	pitoisuusalue	mittausepävarmuus
*alkaliteetti	sis. menetelmä, perustuu Vesihallituksen vesitutkimustoimiston ohjeeseen ja Standard Methods; NY 1971	0,02 mmol/l	0,02-0,1 mmol/l	± 0,01 mmol/l	> 0,1 mmol/l	± 10 %
*CODCr	ISO 6060:1989	20 mg/l	20-50 mg/l	± 10 mg/l	> 50 mg/l	± 20 %
*happi	SFS-EN 25813:1993	0,5 mg/l	0,5-2 mg/l	± 0,2 mg/l	> 2 mg/l	± 10 %
*kiintoaine	SFS- EN 872:2005	0,60 mg/l	0,6-2,5 mg/l	± 0,5 mg/l	> 2,5 mg/l	± 20 %
*fluoridi	SFS-EN ISO 10304-1:2007	0,1 mg/l	0,1-0,5 mg/l	± 0,075 mg/l	> 0,5 mg/l	± 15 %
*kloridi	SFS-EN ISO 10304-1:2007	0,5 mg/l	0,5-2 mg/l	± 0,2 mg/l	> 2 mg/l	± 10 %
*sulfaatti	SFS-EN ISO 10304-1:2007	0,5 mg/l	0,5-2 mg/l	± 0,2 mg/l	> 2 mg/l	± 10 %
*kalium	SFS-EN ISO 14911:2000	0,1 mg/l	0,1-0,5 mg/l	± 0,05 mg/l	> 0,5 mg/l	± 10 %
*natrium	SFS-EN ISO 14911:2000	0,1 mg/l	0,1-0,5 mg/l	± 0,05 mg/l	> 0,5 mg/l	± 10 %
*kokonaistyyppi	SFS 29441:2018	50,0 µg/l	50-70 µg/l	± 10 µg/l	> 70 µg/l	± 15 %
*ammoniumtyppi	SFS-ISO 11732:2005	5,0 µg/l	5-20 µg/l	± 3 µg/l	> 20 µg/l	± 15 %
*nitraattityppi	SFS-ISO 13395:1997	5,0 µg/l	5-13 µg/l	± 2 µg/l	> 13 µg/l	± 15 %
*nitriitti- ja nitraattityypen summa						
*nitriittityppi	SFS-ISO 13395:1997 tai SFS 3029:1976	2,0 µg/l	2-7 µg/l	± 1 µg/l	> 7 µg/l	± 15 %
*sameus	SFS-EN ISO 7027:2016	0,15 FTU	0,15-0,66 FTU	± 0,1 FTU	> 0,66 FTU	± 15 %
*pH	SFS 3021:1979	-	-	± 0,2 <sup>1)</sup>	-	± 0,2 <sup>1)</sup>
*sähkönjohtavuus	SFS-EN 27888:1994	1,0 mS/m	1,0-4,0 mS/m	± 0,2 mS/m	> 4,0 mS/m	± 5 %
*kokonaiskloori	Hach-Lange perust. SFS-EN ISO 7393-2:2018	0,06 mg/l	0,06-0,3 mg/l	± 0,03 mg/l	> 0,3 mg/l	± 10 %
*vapaa kloori	Hach-Lange perust. SFS-EN ISO 7393-2:2018	0,06 mg/l	0,06-0,3 mg/l	± 0,03 mg/l	> 0,3 mg/l	± 10 %
*sitoutunut kloori	Hach-Lange perust. SFS-EN ISO 7393-2:2018	0,06 mg/l	laskennallinen suure			
*väriluku	SFS-EN ISO 7887 :2011, osa D	5 mg / l Pt	5-25 mg/l Pt	± 5 mg/l Pt	> 25 mg/l Pt	± 20 %

\*) akkreditoitu menetelmä

<sup>1)</sup> pH-yksikköä

LABORATORIOMÄÄRITYSTEN MENETELMÄKUVAUS- JA MITTAUSEPÄVARMUUSTAULUKKO

Akkreditoituidut mikrobiologiset määritykset

(virhearvio toimitetaan pyydetessä)

määritys	menetelmä	yksikkö
*viljeltävät mikro-organismit 22 °C	SFS-EN ISO 6222:1999	pmy/ml
*viljeltävät mikro-organismit 36 °C	SFS-EN ISO 6222:1999	pmy/ml
*kolimuotoiset bakteerit 36 °C, alustava	SFS 3016:2011	pmy/100ml
*kolimuotoiset bakteerit 36 °C, varmennettu	SFS 3016:2011	pmy/100ml
*lämpökestoiset kolimuotoiset bakteerit 44 °C	SFS 4088:2001	pmy/100ml
*Escherichia coli	SFS 3016:2011	pmy/100ml
*Suolistoperäiset enterokokit, alustava	SFS-EN ISO 7899-2:2000	pmy/100ml
*Suolistoperäiset enterokokit, varmistettu	SFS-EN ISO 7899-2:2000	pmy/100ml
*Pseudomonas aeruginosa	ISO 16266-2:2018	MPN/100ml
*Veden kolimuotoiset bakteerit ja E.coli ns. colilertmenetelmällä	SFS-EN ISO 9308-2:2014	MPN/100ml

\*) akkreditoitu menetelmä

Akkreditoimattomat määritykset

määritys	menetelmä	määritysraja	pitoisuusalue, jolla kokonaisvirhe:			
			yli 50 %	50 – 20 %	20 – 10 %	alle 10 %
kloridi	sisäinen menetelmä, perustuu juoma- ja talousveden tutkimusmenetelmiin, Elintarviketutkijain Seura 1969	1,0 mg/l			1,0 – 2,3	> 2,3
a-klorofylli	SFS 5772:1993	1,0 µg/l		> 1,0		
haidutusjäännös	SFS 3008:1990	6,0 mg/l		6,0 - 12	12 - 34	> 34
hehkusjäännös	SFS 3008:1990	8,0 mg/l			8,0 - 18	> 18
haidutusjäännös	SFS 3008:1990	6,0 mg/g				> 6,0
hehkusjäännös	SFS 3008:1990	8,0 mg/g				> 8,0
kiintoaineen hehkusjäännös	SFS- EN 872 :2005, SFS 3008:1990	2,0 mg/l		2,0 - 5,5	5,5 - 56	> 56
hiilidioksidi	Elintarviketutkijain Seura 1962	1,0 mg/l		1,0 – 1,8	2,0 - 6,0	> 6,0
kokonaisrikki	Vesianalysitoimikunnan mietintö 1973	2,0 mg/l		2,0 – 2,5	> 2,5	

määritys	menetelmä	määritysraja	pitoisuusalue, jolla kokonaisvirhe:			
			pitoisuusalue	mittausepävarmuus	pitoisuusalue	mittausepävarmuus
kokonaistyyppi	Sisäinen menetelmä SVSY 81	1,0 mg/l	-	-	> 1 mg/l	± 20 %
ammoniumtyppi	Sisäinen menetelmä SVSY 99	15 µg/l	15-50 µg/l	± 10 µg/l	> 50 µg/l	± 20 %