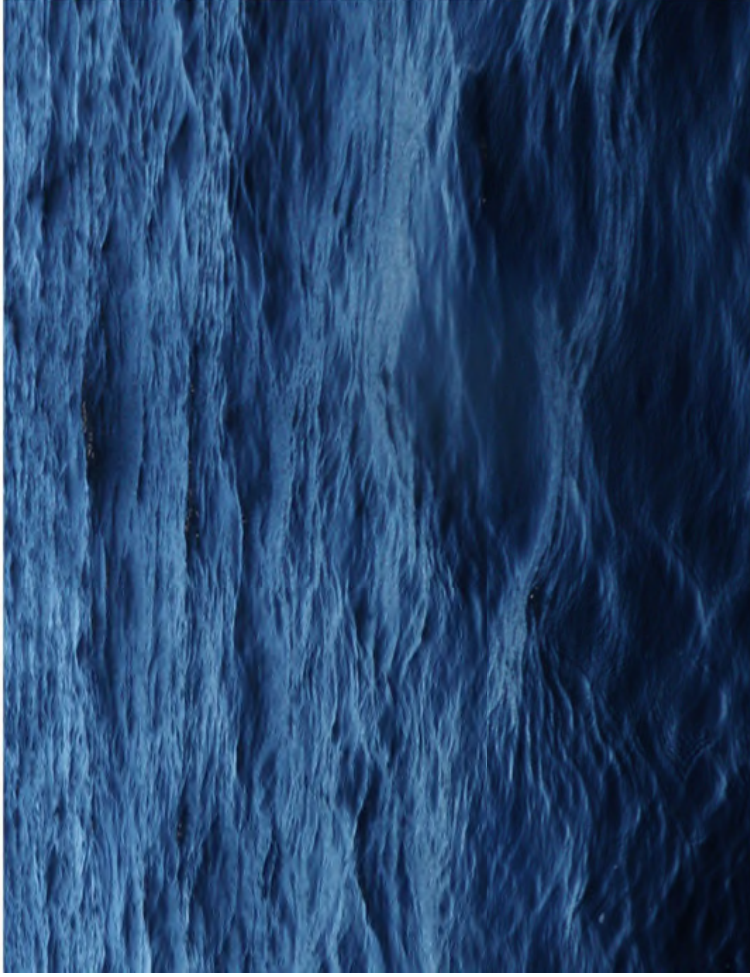




SAIMAAN VESIENSUOJELUYHDISTYS RY

Hietakallionkatu 2, 53850 LAPPEENRANTA
PL 17, 53851 LAPPEENRANTA

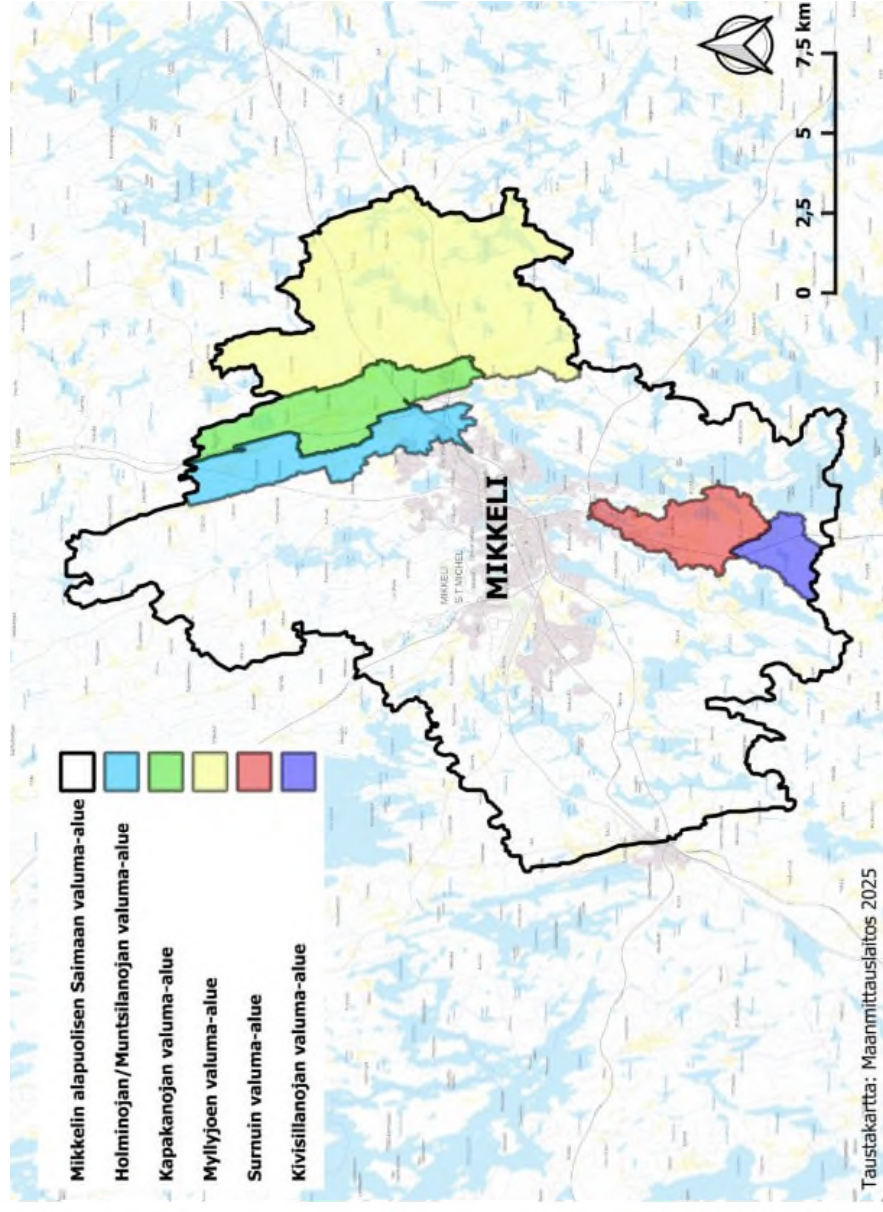
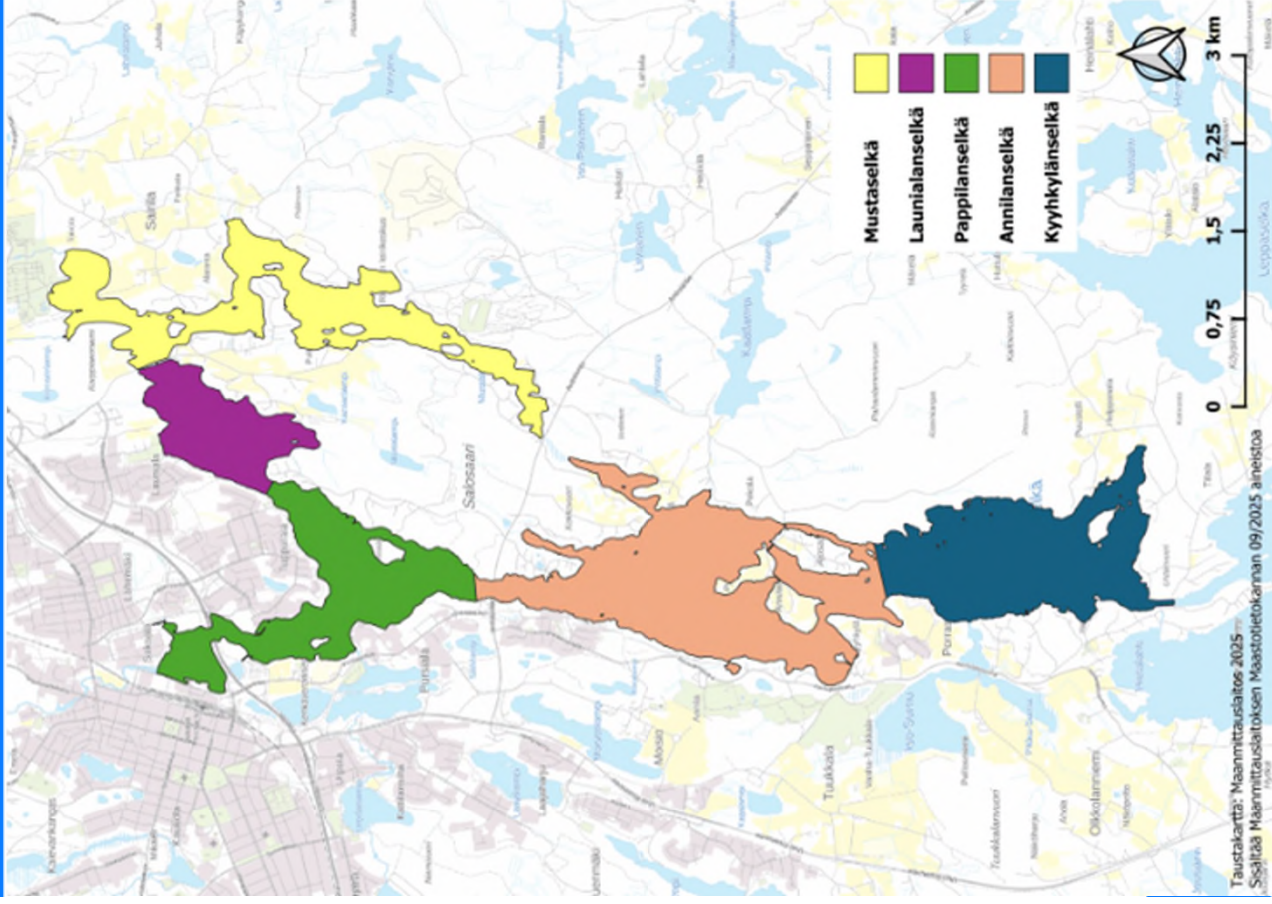
Vesi yhdistää – maa- ja metsätalouden tupailta, Mikkelä
5. Helmikuuta 2026
Sari Aaltonen



Mikkelin alapuolisen Saimaan suunnitteluhanke 2025-2027

<https://www.svsy.fi/hankkeet/mikkelinalapuolinsaima/>

Hankealue



Hankkeen tavoitteet

- Tavoitteena Mikkelin alapuolisen Saimaan HAJAkuormittavimmilla valuma-alueilla saada toimenpiteet suunniteltua ja käyntiin, jotta päästään vaikuttamaan HAJAkuormitukseen vähentävästi
 - Kootaan olemassa oleva tieto yhteen paikkaan ja saadaan kokonaiskuva
 - Käydään valuma-alueet karttataarkasteluin ja maastokäynnein läpi
 - Otetaan tarvittavista paikoista näytteet
- Viestinnällisenä tavoitteena saada valuma-alueiden ihmiset ja maanomistajat mukaan vesiensuojelutyöhön

→TOIMENPIDEHANKE



Pintavesien tila 3. kaudella



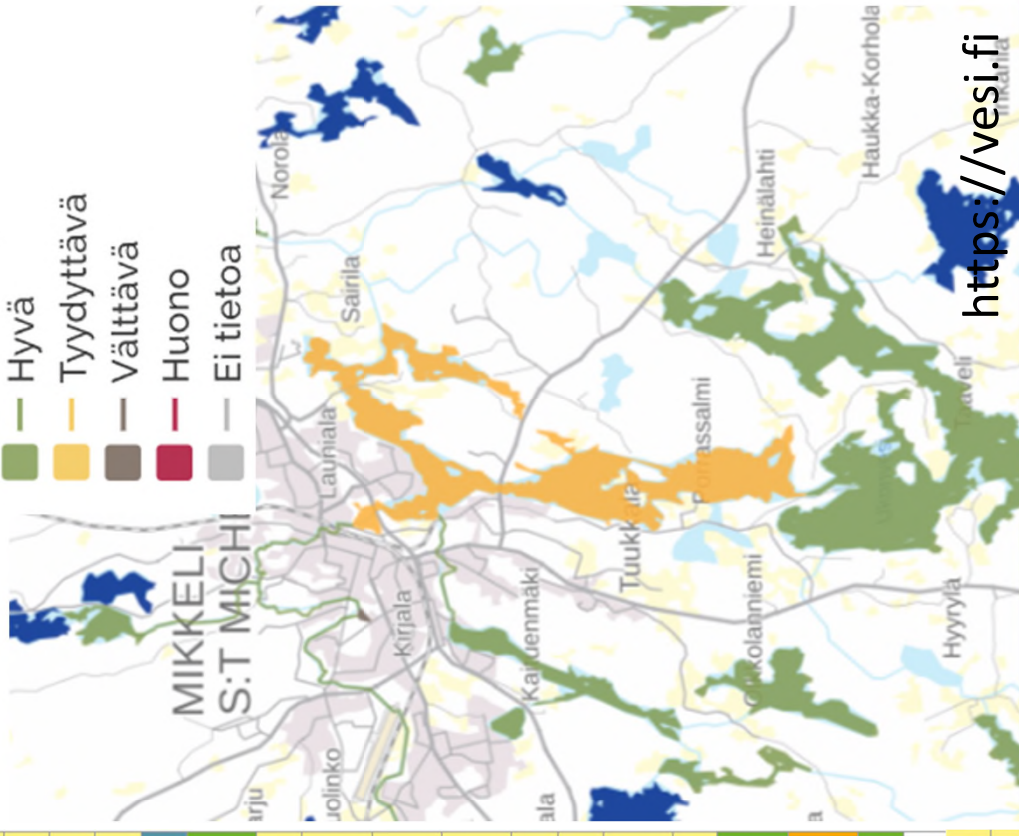
Jukka Aroviita, Sari Mitiikka ja Sanna Vienonen (toim.), Pintavesien tilan luokittelu ja arviointiperusteet vesienhoidon kolmannella kaudella, SUOMEN YMPÄRISTÖKESKUKSEN RAPORTTEJA 37 | 2019 Suomen ympäristökeskus

Pintavesien tila 3. kaudella

biol. muuttuja **Tyydyttävä**fys.-kem. muuttuja **Tyydyttävä**HyMo-muuttuja **hyvä**

Pintavesien tila

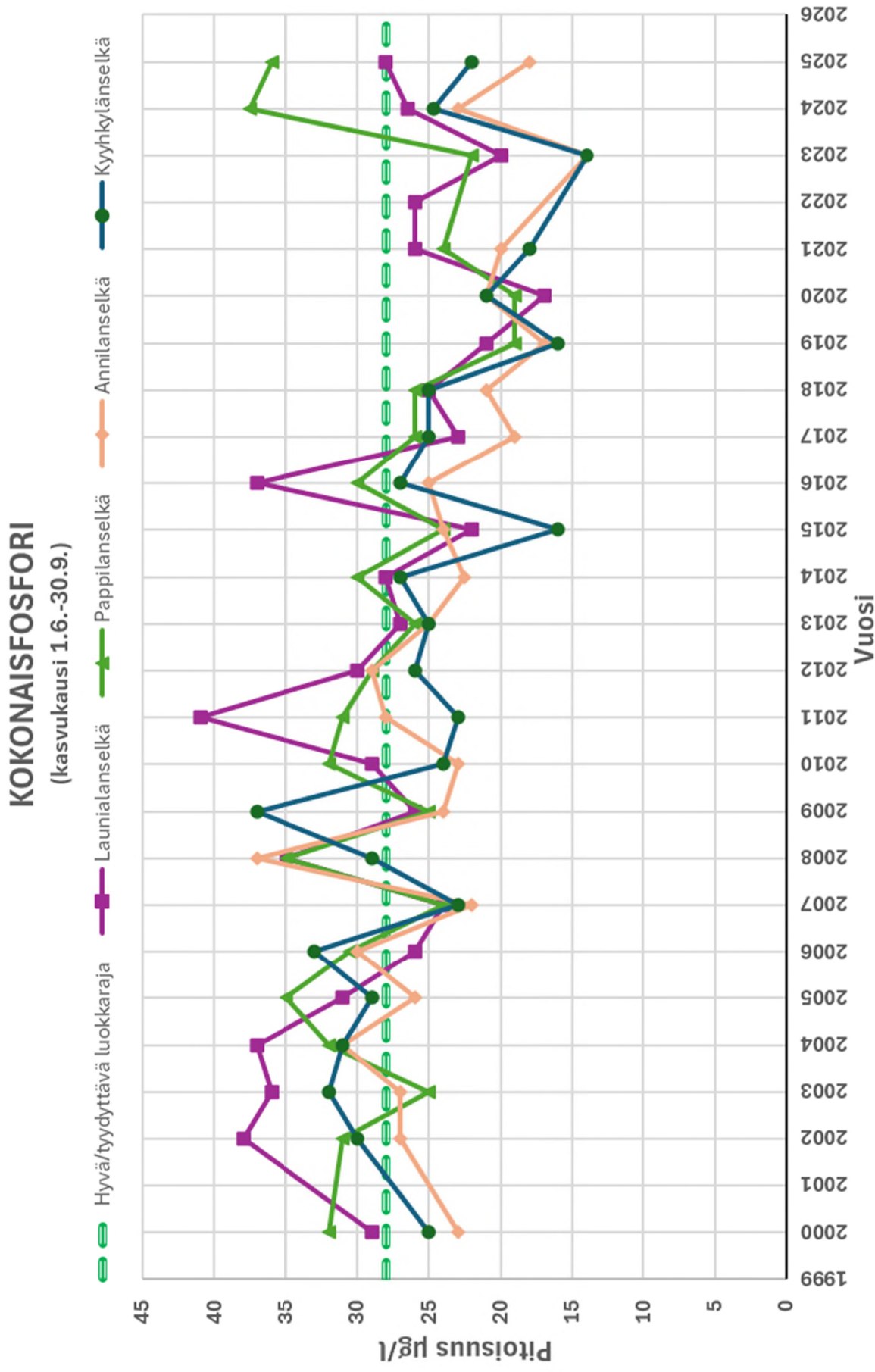
Väri kertoo vesistön ekologisen tilan. Voimakkaasti muutetut ja keinotekoiset vedet ovat katko- viivoituksella tai raidoituksella.


<https://vesi.fi>

Nimi	Lukuarvo	Laskenn.	Arvio
Biologinen			
Kasviplankton		Tyydyttävä	Tyydyttävä
a-klorofylli	0,63	Hyvä	Tyydyttävä
Kokonaisbiomassa	17,07 µg/l	Tyydyttävä	Tyydyttävä
Haitallisten sinilevien prosenttiosuus	1,99 mg/l	Tyydyttävä	Tyydyttävä
TPI kasviplankton trofiaindeksi	4,43 %	Erinomainen	Erinomainen
Muu vesikasvillisuus - vesikasvit eli makrofyytit		Hyvä	Hyvä
Typpiälajien suhteellinen osuus	-0,52 indeksiarvo	Tyydyttävä	Tyydyttävä
Prosenttinen mallinkaltaisuus	0,53	Tyydyttävä	Tyydyttävä
Referenssi-indeksi	0,34 indeksiarvo	Tyydyttävä	Tyydyttävä
Muu vesikasvillisuus - päälyslievät eli perifyton		Tyydyttävä	Tyydyttävä
Typpiominaiset taksonit	0,3 indeksiarvo	Tyydyttävä	Tyydyttävä
Prosenttinen mallinkaltaisuus	0	Tyydyttävä	Tyydyttävä
Kalat		Tyydyttävä	Tyydyttävä
Biomassa, suureneva	0,45 indeksiarvo	Tyydyttävä	Tyydyttävä
Yksilömäärä, suureneva	12 lkm	Tyydyttävä	Tyydyttävä
Särkikalojen biomassaosuus	0,19 indeksiarvo	Tyydyttävä	Tyydyttävä
Indikaattorilajien esiintyminen	0,56	Tyydyttävä	Tyydyttävä
Fysikaalis-Kemiallinen		Hyvä	Hyvä
Fys.-kem. yleiset olosuhteet		Välttävä	Välttävä
Kokonaisfosfori	29,46 µg/l	Tyydyttävä	Tyydyttävä
Kokonaistyppi	1422,72 µg/l	Välttävä	Välttävä

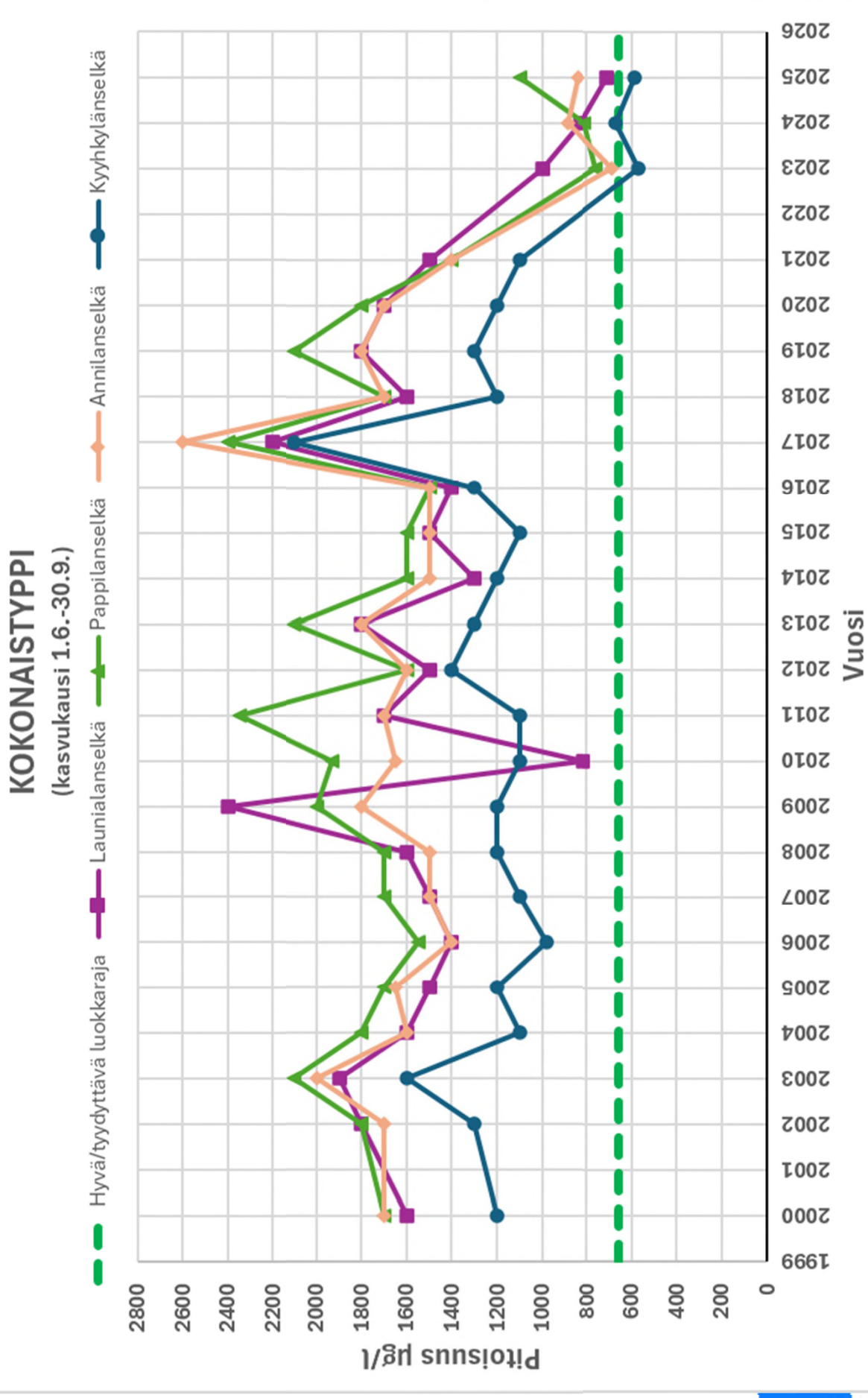
Vedenlaatu, Kokonaisfosfori

- Launialanselkä 092, Lamposaarenselkä 093, Annilanselkä 097, Kyyhkylänselkä 098



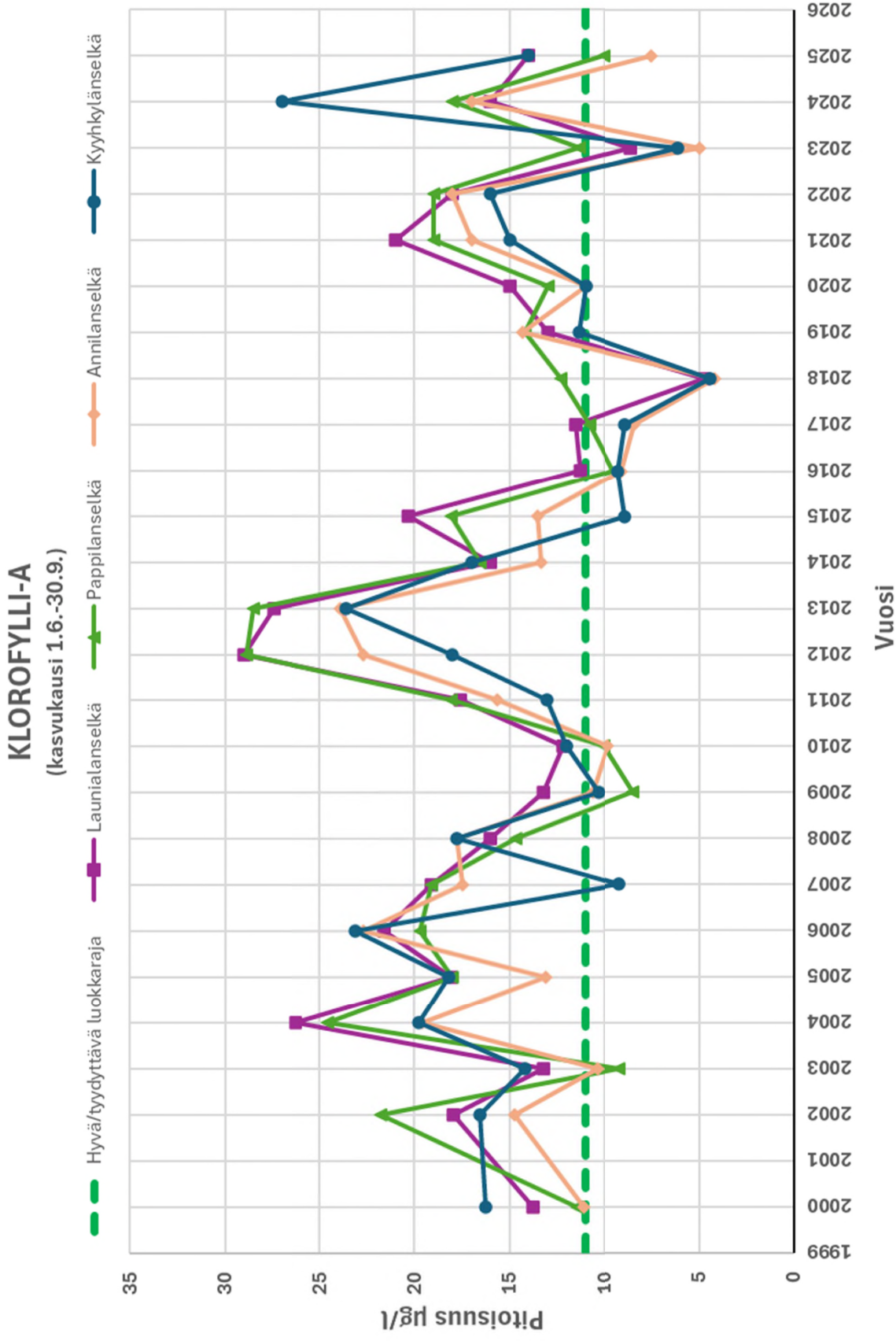
Vedenlaatu, Kokonaistyyppi

- Launialanselkä 092, Lamposaarenselkä 093, Annilanselkä 097, Kyyhkylänselkä 098

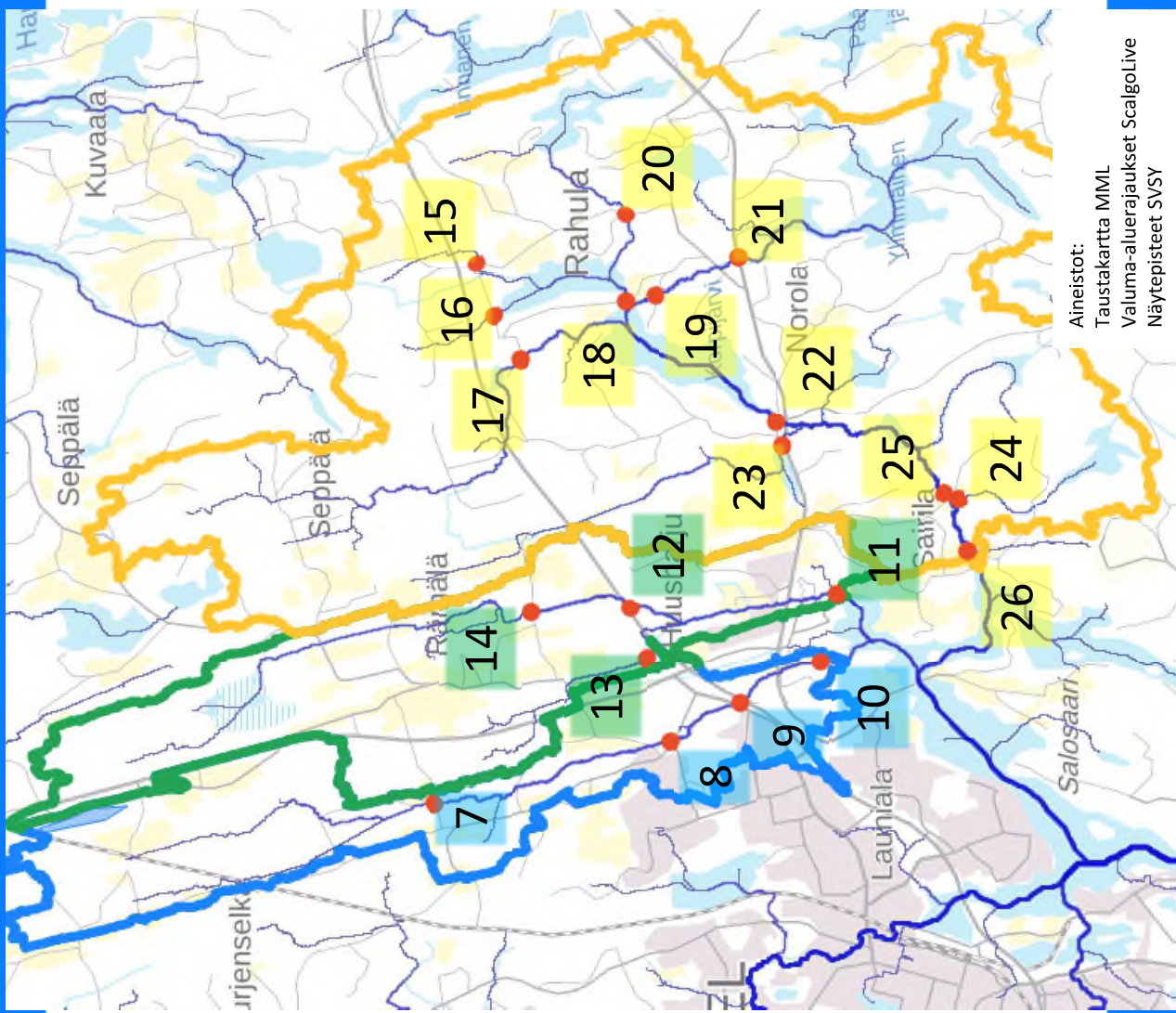
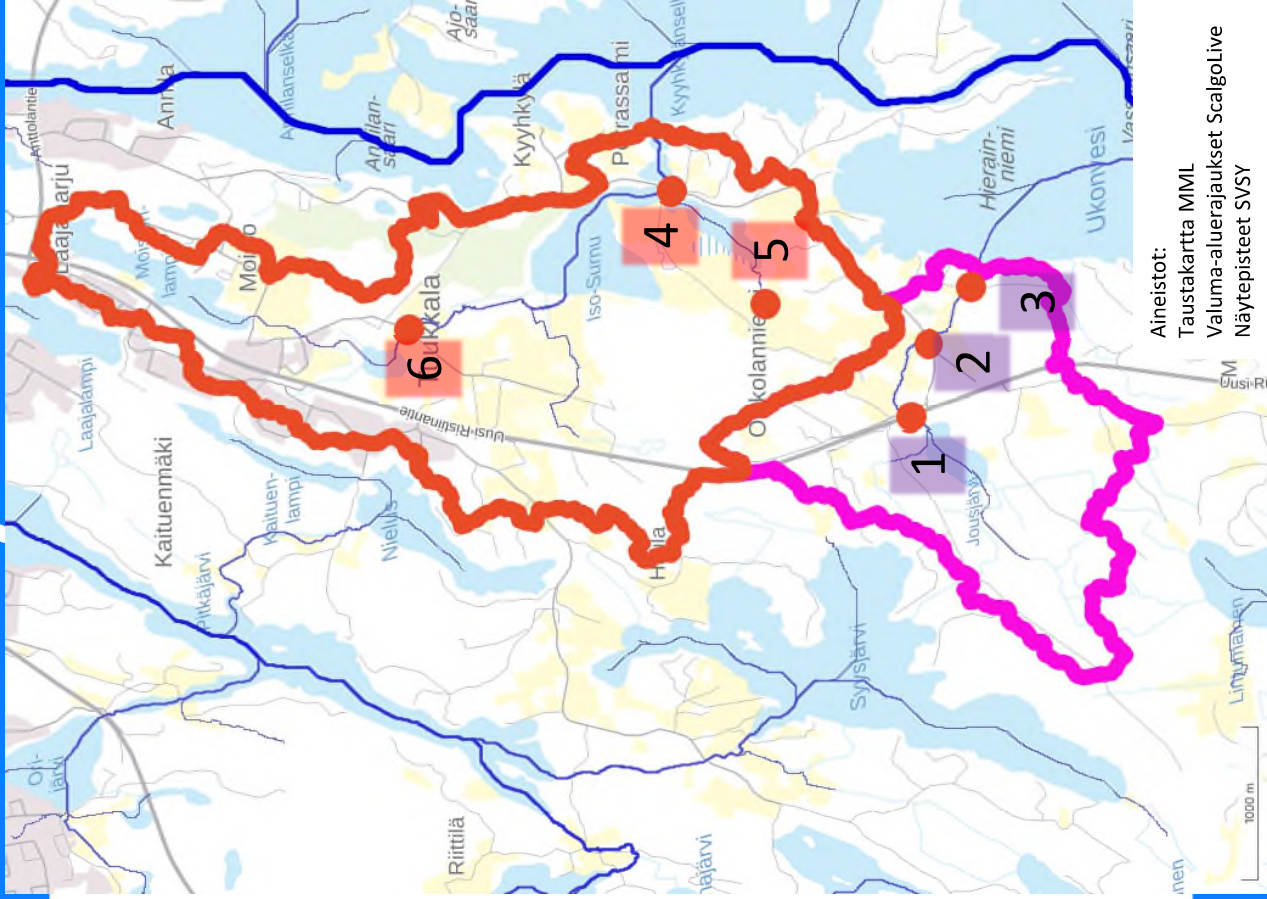


Vedenlaatu, klorofylli-a

- Launialanselkä 092, Lamposaarenselkä 093, Annilanselkä 097, Kyyhkylänselkä 098

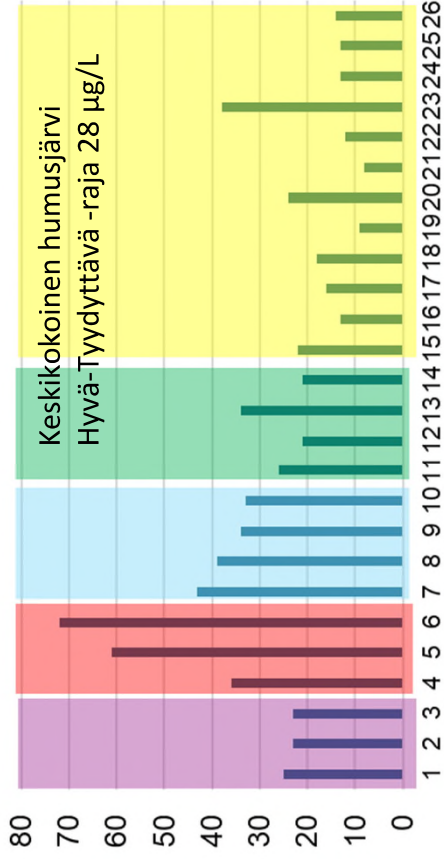


Vesinäytteenotot valuma-alueilta

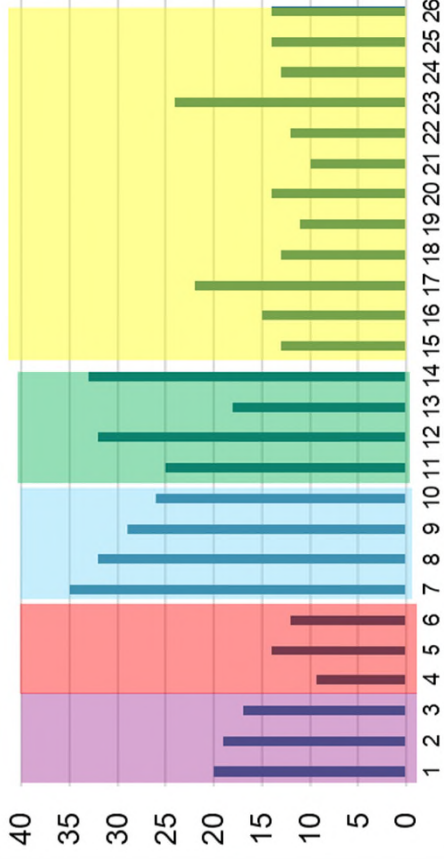


Vesinäytteet otot valuma-alueilta

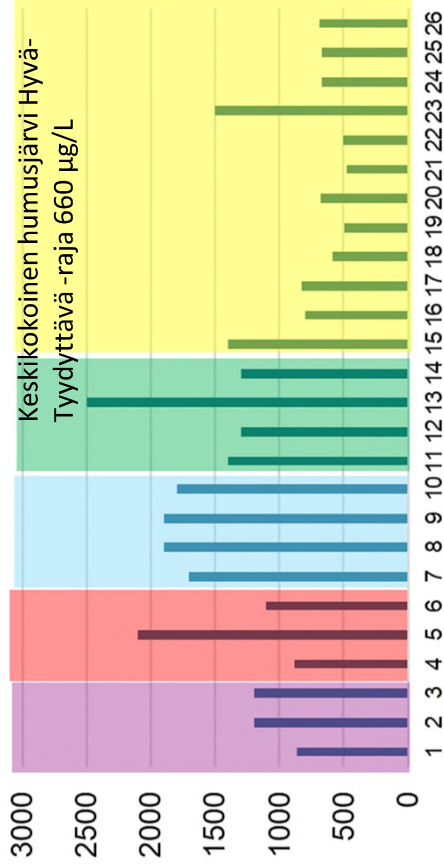
Kokonaisfosfori µg/L 25.11.2025



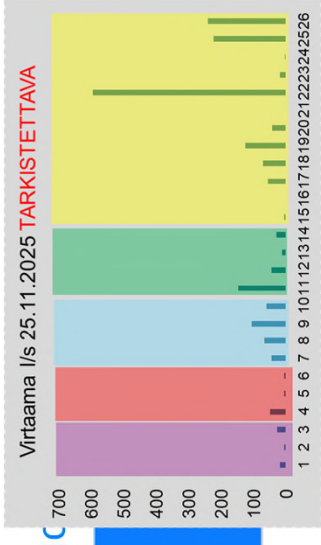
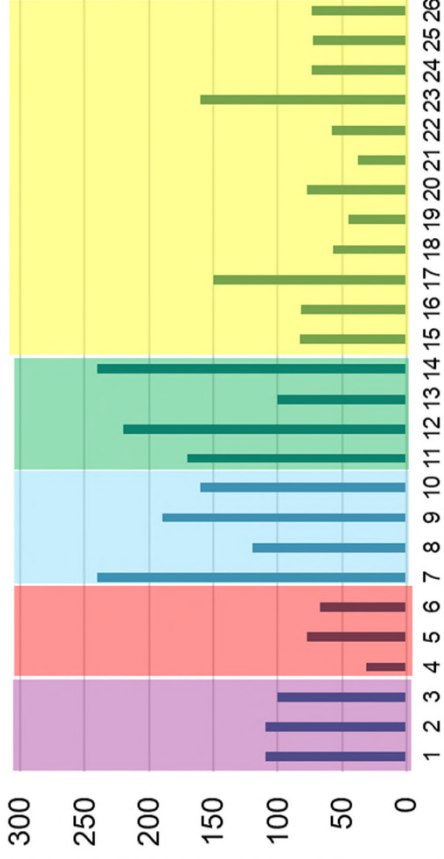
TOC mg/L 25.11.2025



Kokonaistyppi µg/L 25.11.2025

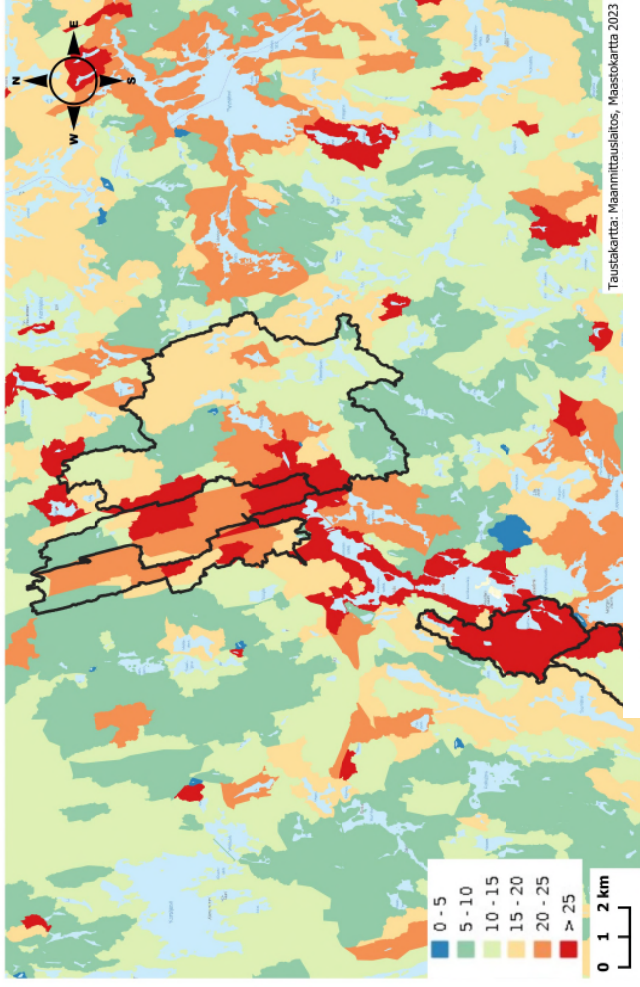


Väri mg/L Pt 25.11.2025

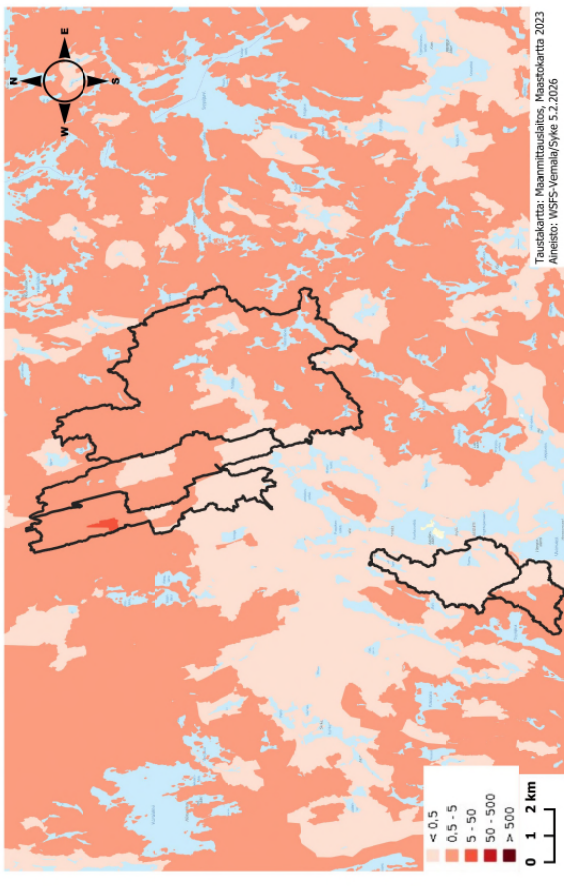


Hajakuormitus, fosfori (Vemala-mallinnus)

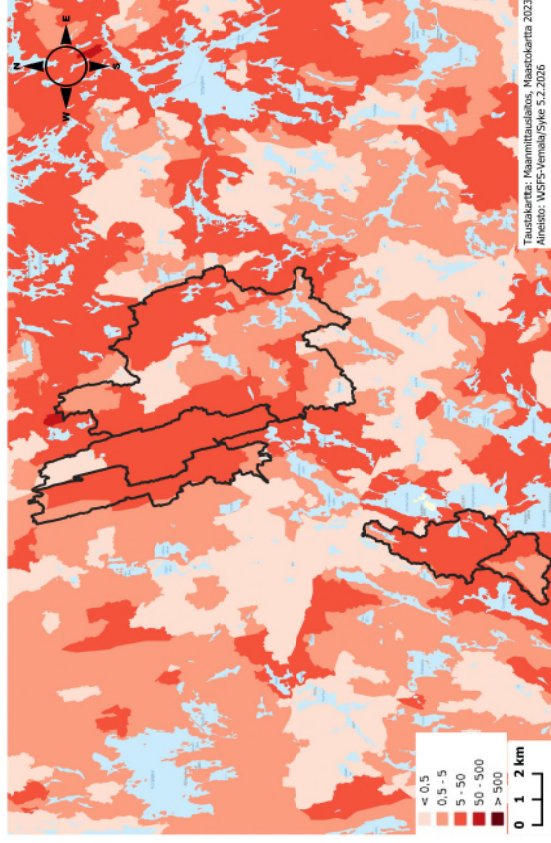
Fosforikuormitus maalta: ihmisperäiset lähteet, luonnonhuutouma ja laskeuma kg/km²/v



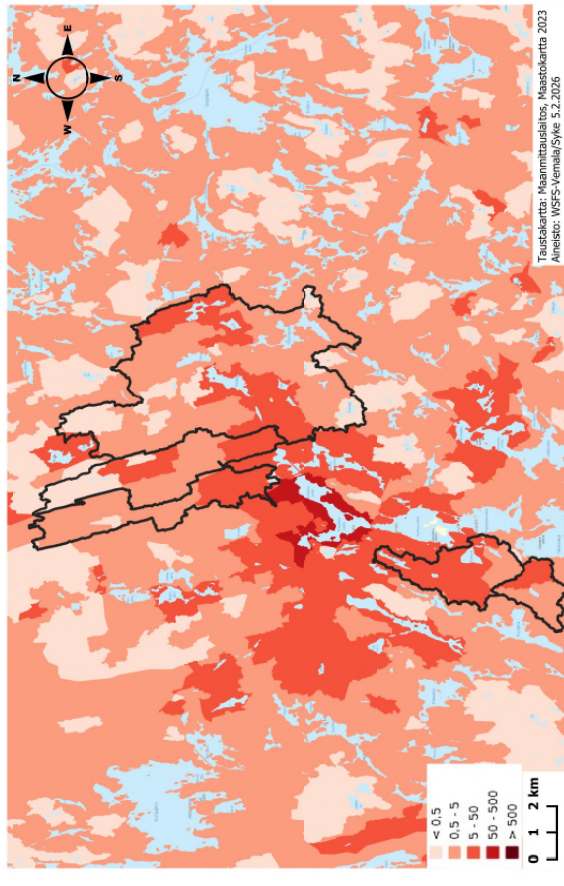
Fosforikuormitus maalta: metsätalous kg/km²/v



Fosforikuormitus maalta: pellot kg/km²/v

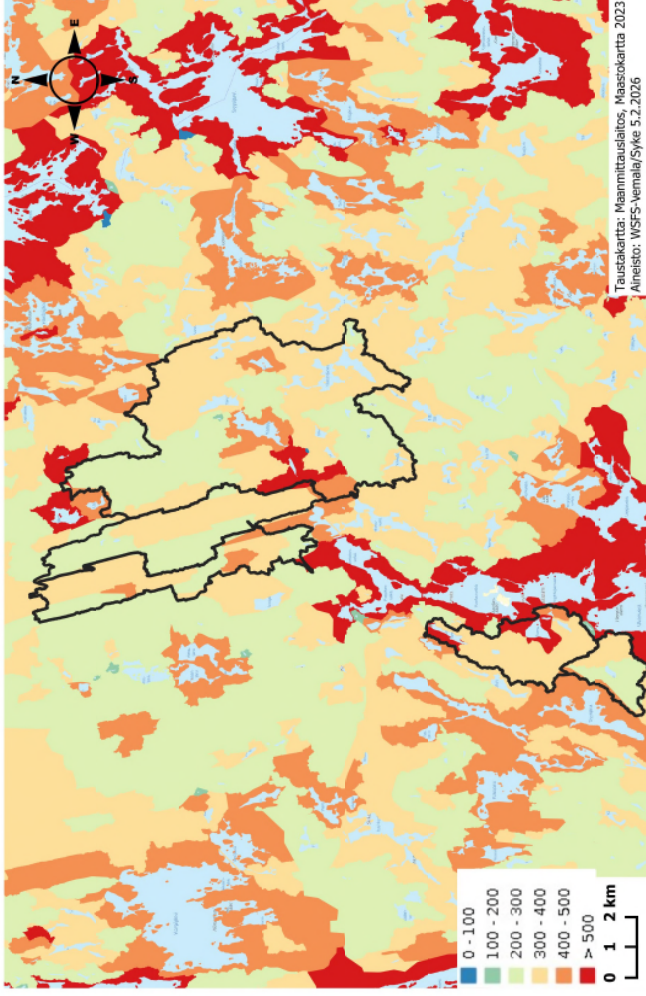


Fosforikuormitus maalta: asutus, hulevedet, pistekuormitus kg/km²/v

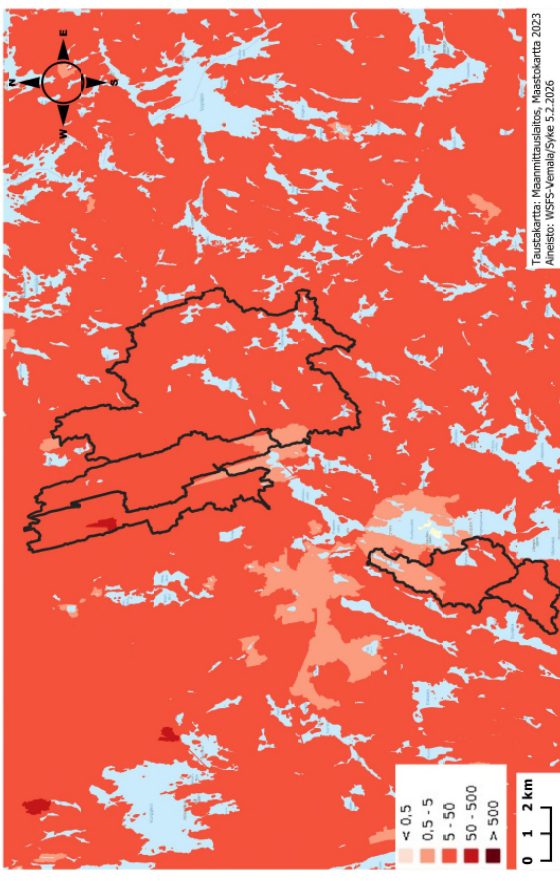


Hajakuormitus, typpi (vemala-mallinnus)

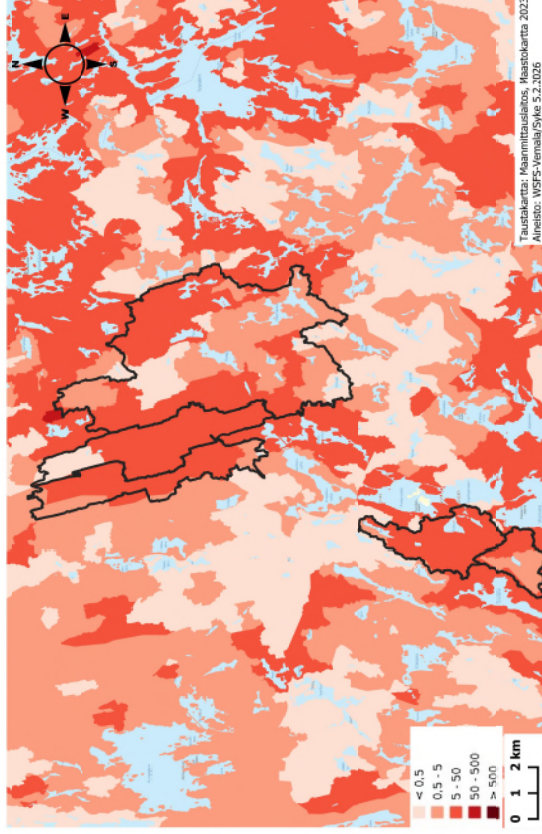
Typpiuormitus maalta kg/km²/v



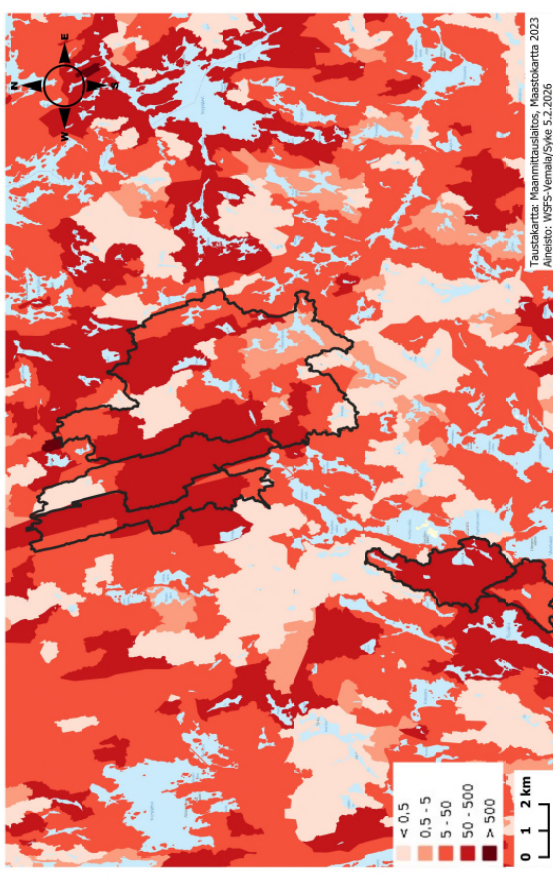
Typpiuormitus maalta metsätalous kg/km²/v



Fosforikuormitus maalta: pellot kg/km²/v



Typpiuormitus maalta Pellot kg/km²/v



Hankkeen toimenpiteet

- Hankkeen aloituskokous elokuu 2025

<https://www.svsy.fi/hankeet/mikkelinalapuolinsaimaa/>

<https://www.svsy.fi/yhdistys/mikkelin-alapuolinen-saimaa/>

- Karttatarkastelut ja aineiston läpikäynti
- Jalkautuminen valuma-alueille: kattavat maastotarkastelut
- Vesinäytteetotot valuma-alueilla syys- ja kevättulvien aikaan kohdennetusti kartta- ja maastotarkastelun perusteella
- Tupaillat, yhteydenpito maanomistajiin
- Vesiensuojelurakennesuunnitelmat 4 kpl
- Havainnoista ja tuloksista raportointi



Hankkeen talous ja aikataulu

- Hankeaika 2025- 30.6.2027
- Budjetti enintään 189812 €
- Hanketta ohjaa ohjausryhmä, jossa rahoittajien edustajat
- Rahoitus Itä-Suomen elinvoimakeskus, Mikkelin kaupunki, Mikkelin osakaskunta, Mikkelin-Luonterin kalatalousalue, Raija ja Ossi Tuuliaisen säätiö



Kiitos!

Sari Aaltonen

sari.aaltonen@svsy.fi

puh 0447361865



Elinvoimakeskus



RAIJA JA OSSI
TUULIAISEN SÄÄTIÖ

MIKKELI